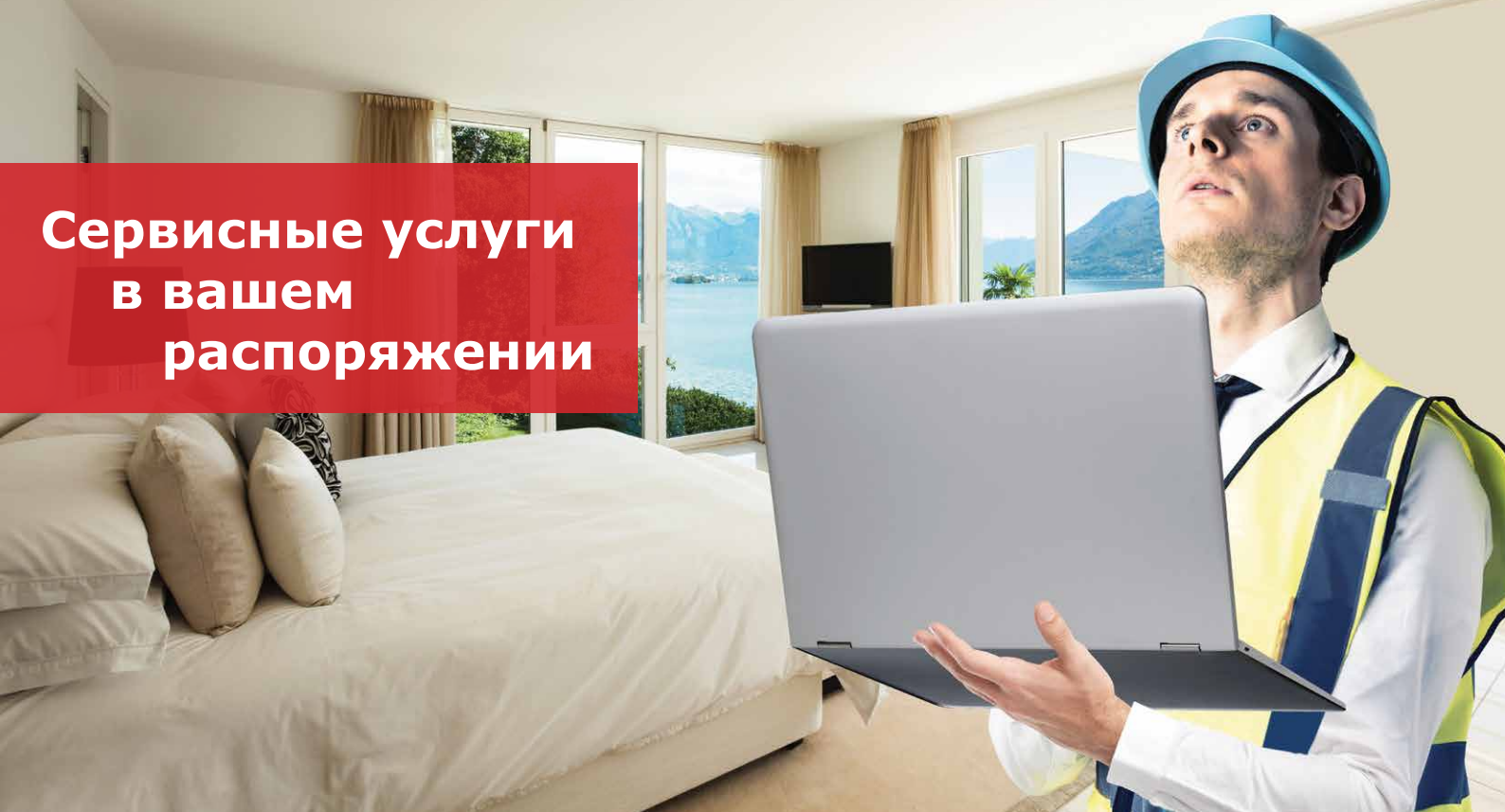


Сервисные услуги в вашем распоряжении



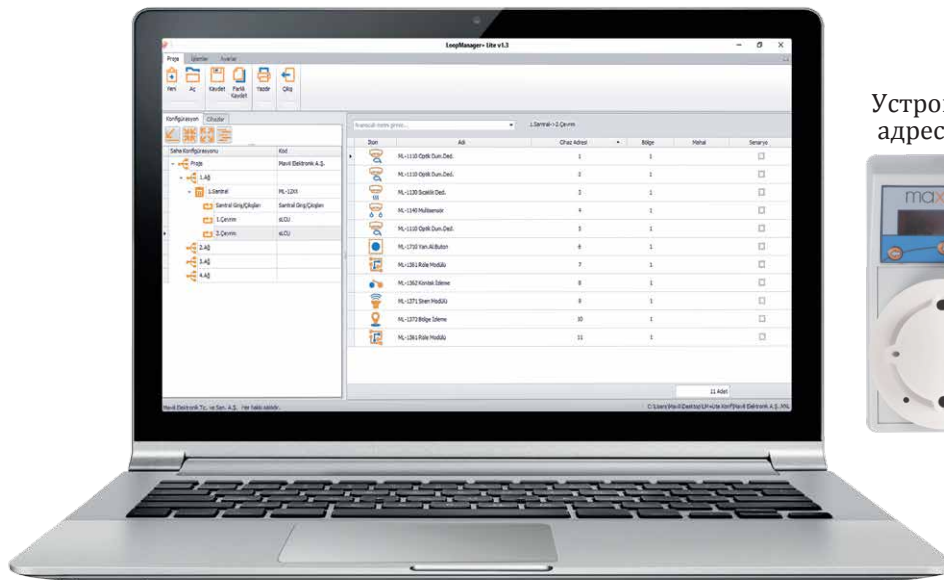
ML-122X MAXLOGIC Приборы приемно-контрольные пожарные адресно-аналоговые

В адресных системах все устройства, адресно-аналоговые извещатели, адресные ручные извещатели, адресные звуковые, световые, светозвуковые оповещатели, модули управления и мониторинга, могут быть запрограммированы так, чтобы в случае пожара действовать по причинно-следственному сценарию.

Информация о пожарной тревоге и неисправности, подробно отображается на графическом ЖК-дисплее с регулируемой интенсивностью освещения 240x64 на ППКП. Меню прибора, лицевая панель и программное обеспечение «Loop Manager + Lite» доступны на 4 разных языках (турецкий, английский, русский, французский).



- ▶ Соответствует стандартам EN 54-2 и EN 54-4
- ▶ Контролируемые элементы окружающей среды (источник питания, расширение шлейфа)
- ▶ Выбор событий и расширенные параметры редактирования для устройств входа / выхода
- ▶ Приоритет пожарной тревоги, отдельные кнопки запроса на пожар и другие виды событий, классификация по категориям.
- ▶ 64 программируемых зон и память журнала до 1000 событий.
- ▶ Расширяемая модульная структура до 2 КШ, с емкостью 254 адреса



Устройство адресации

Специальное разрешение на ввод в эксплуатацию, обслуживание и техническое обслуживание серии ML-122X

Используя LoopManager+ Lite и устройство адресации, можно легко вводить в эксплуатацию и обслуживать ППКП серии ML-122X от Maxlogic.

- ▶ 4 языковые интерфейса: по русский, по турецкий, по английский и по французский.
- ▶ Удобный и эстетичный дизайн для легкой установки и использования
- ▶ Функция прерывания опрос КШ, для обнаружения пожарной тревоги в течение 1,5 секунд
- ▶ Доступ к меню ППКП через физический ключ безопасности
- ▶ Дневной /ночной режим, предварительная тревога и предупреждение запыленности.

МОДЕЛИ ППКП

Код	Наименование
ML-1221	Приемно-контрольный прибор, 1 КШ
ML-1222	Приемно-контрольный прибор, 2 КШ

МОДЕЛИ ИЗВЕЩАТЕЛЕЙ

Код	Наименование
ML-1110	Извещатель дымовой
ML-1130	Извещатель тепловой
ML-1130BS	Адресный аналоговый тепловой извещатель класса BS
ML-1140	Извещатель комбинированный
ML-1110.SCI	Извещатель дымовой с изолятором КЗ
ML-1130.SCI	Извещатель тепловой с изолятором КЗ
ML-1140.SCI	Извещатель комбинированный с изолятором КЗ

МОДЕЛИ ОПОВЕЩАТЕЛЕЙ

Код	Наименование
ML-1460	Адресный светозвуковой оповещатель, погодостойчивый (IP33)
ML-1460.SCI	Адресный светозвуковой оповещатель, погодостойчивый (IP33), с изолятором КЗ
ML-1470	Адресный оповещатель, погодостойчивый (IP65)
ML-1470.SCI	Адресный оповещатель, погодостойчивый (IP65), с изолятором КЗ
ML-1480	Адресный световой оповещатель, погодостойчивый (IP65)
ML-1480.SCI	Адресный световой оповещатель, погодостойчивый (IP65), с изолятором КЗ
ML-1490	Адресный светозвуковой оповещатель, погодостойчивый (IP65)
ML-1490.SCI	Адресный светозвуковой оповещатель, погодостойчивый (IP65), с изолятором КЗ

АКСЕССУАРЫ

Код	Наименование
ML-1613	Программное обеспечение для конфигурации адресно-аналоговых систем
ML-1010	Устройство адресации
ML-5200	Тестовое устройство кольцевого шлейфа

МОДЕЛИ РУЧНЫХ ИЗВЕЩАТЕЛЕЙ

Код	Наименование
ML-1710	Адресный пожарный ручной извещатель
ML-1710.SCI	Адресный пожарный ручной извещатель, с изолятором КЗ
ML-1730	Адресный пожарный ручной извещатель
ML-1730.SCI	Адресный пожарный ручной извещатель, с изолятором КЗ

МОДЕЛИ ОПОВЕЩАТЕЛЕЙ

Код	Наименование
ML-1410	Адресный звуковой оповещатель
ML-1410.SCI	Адресный звуковой оповещатель, с изолятором КЗ
ML-1420	Адресный световой оповещатель
ML-1420.SCI	Адресный световой оповещатель, с изолятором КЗ
ML-1430	Адресный светозвуковой оповещатель
ML-1430.SCI	Адресный светозвуковой оповещатель, с изолятором КЗ
ML-1440	Адресный оповещатель, погодостойчивый (IP33)
ML-1440.SCI	Адресный оповещатель, погодостойчивый (IP33), с изолятором КЗ
ML-1450	Адресный световой оповещатель, погодостойчивый (IP33)
ML-1450.SCI	Адресный световой оповещатель, погодостойчивый (IP33), с изолятором КЗ

МОДЕЛИ МОДУЛЕЙ

Код	Наименование
ML-1361	Модуль управления релейный, 1 выход
ML-1361.SCI	Модуль управления релейный, 1 выход, с изолятором КЗ
ML-1362	Модуль мониторинга контакта, 1 вход
ML-1362.SCI	Модуль мониторинга контакта, 1 вход, с изолятором КЗ
ML-1363	Модуль I/O 2/1 (2 входа мон. контакта / 1 выход упр. релейный)
ML-1363.SCI	Модуль I/O 2/1 (2 входа мон. контакта / 1 выход упр. релейный), с изолятором КЗ
ML-1366	Модуль I/O 4/2 (4 входа мон. контакта / 2 выхода упр. релейных)
ML-1366.SCI	Модуль I/O 4/2 (4 входа мон. контакта / 2 выхода упр. релейных), с изолятором КЗ
ML-1371	Модуль управления оповещением, 1 выход

МОДЕЛИ МОДУЛЕЙ

Код	Наименование
ML-1371.SCI	Модуль управления оповещением, 1 выход, с изолятором КЗ
ML-1372	Модуль мониторинга шлейфовый, 1 вход
ML-1372.SCI	Модуль мониторинга шлейфовый, 1 вход, с изолятором КЗ
ML-1373	Модуль I/O 2/1 (2 входа мон. шлейфовых / 1 выход упр. опов.)
ML-1373.SCI	Модуль I/O 2/1 (2 входа мон. шлейфовых / 1 выход упр. опов.), с изолятором КЗ
ML-1380	Модуль-изолятор короткого замыкания

