

**Les services
sont de votre
autorisation...**

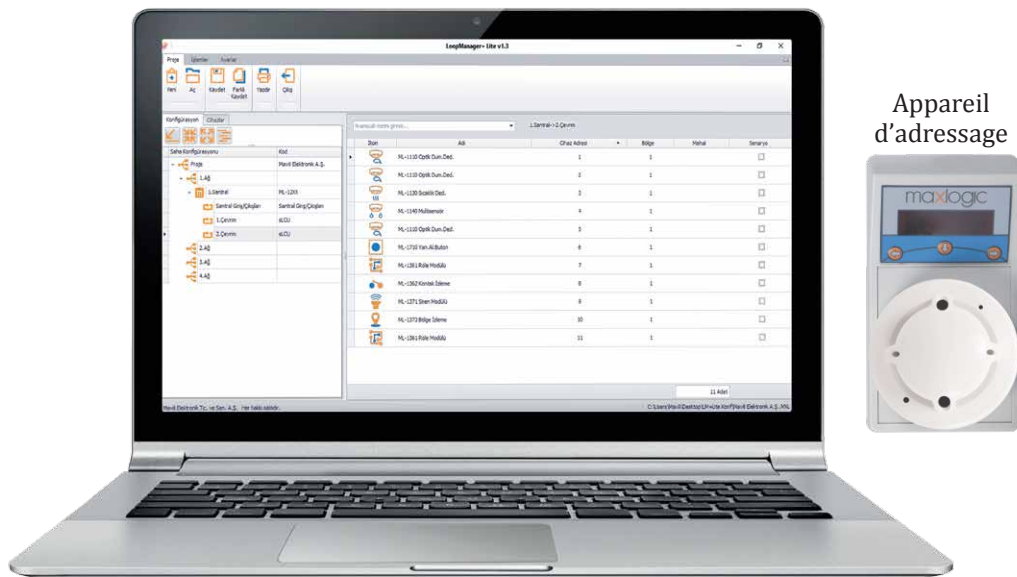
Maxlogic ML-122X série contrôle panneaux d'alarme incendie adressables intelligents

ML-122X série est dans un système adressable avec des tableaux d'alarme incendie adressables intelligents Maxlogic; des détecteurs, des boutons, des sirènes à boucle, des sirènes à sous-prise et des flasheurs, des modules de commande sur site et des détecteurs de gaz peuvent être programmés pour fonctionner dans le scénario de cause à effet et une automatisation des incendies peut être effectuée.

Les informations sur les alarmes et les défauts d'incendie sont affichées en détail sur l'écran LCD graphique réglable en intensité lumineuse 240x64 sur la centrale électrique. Il existe 4 langues différentes (turc, anglais, russe, français) pour le menu standard, la sérigraphie et le logiciel Loop Manager + Lite.

- ▶ Conforme norme EN 54-2 et EN 54-4
- ▶ Appareil Supervisés,
- ▶ Personnalisation des paramètres avancées pour les appareils d'entrée/sortie
- ▶ Priorité absolue de l'indication d'alarme incendie, différents boutons pour l'incendie et d'autres événements, classification catégorique selon les événements
- ▶ 1000 événements enregistrables, mémoire de zone et 64 programmable zone
- ▶ Réseau extensible jusqu'à 8 boucles, soit 254 adresses





Appareil d'adressage

ML-122X Série Autorisation de mise en service, de maintenance et de maintenance

Avec ML-122X série des Panneaux de contrôle d'alarme incendie du système d'adresse intelligent Maxlogic, le logiciel de configuration (Loop Manager + Lite) et le dispositif d'adressage, vous pouvez avoir le pouvoir de mettre en service, de réparer et d'opérer facilement les opérations.

- ▶ Option de 4 langues différentes (turc, anglais, russe, français)
- ▶ Facilité d'installation et conception conviviale et esthétique
- ▶ Interruption de communication rapide en 1.5 seconde en cas de détection d'incendie
- ▶ Un mot de passe est nécessaire pour accéder au menu du panneau
- ▶ Mode jour et nuit, préalarme, avertissement de contamination réseau

MODELES DE PANNEAUX

Code de Produit	Description
ML-1221	Panneau d'alarme incendie, 1 boucle, 127 adresse
ML-1222	Panneau d'alarme incendie, 2 boucle, 254 adresse

MODELES DE DÉTECTEURS

Code de Produit	Description
ML-1110	Détecteur de fumée optique
ML-1130	Détecteur de chaleur
ML-1130BS	Détecteur de chaleur classe BS avec base de montage
ML-1140	Détecteur multi-capteur
ML-1110.SCI	Détecteur de fumée optique, avec isolateur de court-circuit
ML-1130.SCI	Détecteur de chaleur, avec isolateur de court-circuit
ML-1140.SCI	Détecteur multi-capteur, avec isolateur de court-circuit

Modèles de Sirène

Code de Produit	Description
ML-1460	Sirène et balise (IP33)
ML-1460.SCI	Sirène et balise, Imperméable (IP33), avec isolateur de court-circuit
ML-1470	Sirène, imperméable (IP65)
ML-1470.SCI	Sirène, imperméable (IP65), avec isolateur de court-circuit
ML-1480	Balise, imperméable (IP65)
ML-1480.SCI	Balise, imperméable (IP65), avec isolateur de court-circuit
ML-1490	Sirène et balise, imperméable (IP65)
ML-1490.SCI	Sirène et balise, imperméable (IP65), avec isolateur de court-circuit

ACCESSOIRES ET OPTIONS

Code de Produit	Description
ML-1613	Logiciel de LoopManager+ Lite gestionnaire de boucle
ML-1010	Appareil programmation d'adressage
ML-5200	Appareil essai de boucle

Modèles de Bouton

Code de Produit	Description
ML-1710	Point d'appel manuel, réarmable
ML-1710.SCI	Point d'appel manuel, réarmable, isolateur de court-circuit
ML-1730	Point d'appel manuel adressable, imperméable (IP67), réarmable, isolateur de court-circuit
ML-1730.SCI	Point d'appel manuel adressable, imperméable (IP67), réarmable, isolateur de court-circuit

Modèles de Sirène

Code de Produit	Description
ML-1410	Sirène
ML-1410.SCI	Sirène avec isolateur de court-circuit
ML-1420	Balise
ML-1420.SCI	Balise avec isolateur de court-circuit
ML-1430	Sirène & balise
ML-1430.SCI	Sirène & balise, avec isolateur de court-circuit
ML-1440	Sirène, imperméable (IP33)
ML-1440.SCI	Sirène, imperméable (IP33), avec isolateur de court-circuit
ML-1450	Balise, résistant aux intempéries (IP33)
ML-1450.SCI	Balise, résistant aux intempéries (IP33), avec isolateur de court-circuit

Modèles de Module

Code de Produit	Description
ML-1361	Module de commande de relais, 1 sortie
ML-1361.SCI	Module de commande de relais, 1 sortie, avec isolateur de court-circuit
ML-1362	Module de surveillance, 1 entrée
ML-1362.SCI	Module de surveillance, 1 entrée, avec isolateur de court-circuit
ML-1363	Module 2/1 I/O du système adressable (2 entrées/1 sortie)
ML-1363.SCI	Module 2/1 I/O du Système adressable (2 entrées/1 sortie), avec isolateur de court-circuit
ML-1366	Module de 4/2 I/O du système adressable (4 entrées/2 sorties)
ML-1366.SCI	Module de 4/2 I/O du système adressable (4 entrées/2 sorties), avec isolateur de court-circuit
ML-1371	Module de contrôle du sirène, 1 sortie
ML-1371.SCI	Module de contrôle du sirène, 1 sortie, avec isolateur de court-circuit
ML-1372	Module de surveillance de zone, 1 entrée

Modèles de Module

Code de Produit	Description
ML-1372.SCI	Module de surveillance de zone, 1 entrée, avec isolateur de court-circuit
ML-1373	Module 2/1 I/O du système adressable (2 entrées/1 sortie)
ML-1373.SCI	Module 2/1 I/O du système adressable (2 entrées/1 sortie), avec isolateur de court-circuit
ML-1380	Module isolateur de court-circuit

Suivez-nous...



www.mavili.com.tr/en

