

## Akıllı bina yönetim sistemleri ile entegrasyon...

### SPRVSR+ Plug-In ile XProtect Entegrasyonu

Teknolojinin gelişmesi büyük ve komplike yapıların inşa edilmesini kolaylaştırmış, bu yapılarda bulunan asansörler, güvenlik kameraları, kartlı geçişler gibi farklı mekanik ve elektronik sistemlerin tek merkezden yönetilebilmesi ihtiyacını doğurmuştur. Bu ihtiyaca çözüm sunan açık platformlar, konusunda uzman firmaların teknoloji partnerliği gerçekleştirilmesiyle önemini artırmıştır.

Mavili Elektronik ve 20 yılı aşkın süredir video yönetim sistemleri tasarlayan Milestone Systems'in çözüm ortağı olmasıyla, akıllı bina teknolojisinin kullanıldığı mahallerde oluşabilecek yangınlara karşı can ve mal güvenliğinin sağlanabilmesi kolaylaşmıştır.

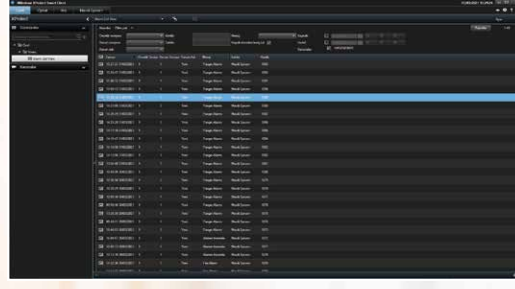
Mavili'ye ait Maxlogic SPRVSR+ Plug-In yazılımı Milestone Systems'e ait XProtect adlı açık platforma entegre edilmiştir. SPRVSR+ Plug-In sayesinde XProtect üzerinden izleme ve kontrol sağlanmak istenilen mahalın detaylı harita ve cihaz bilgilerine ulaşılabilmektedir.

- ▶ Maxlogic & Mavigard marka yangın algılama ve alarm cihazları kat planı üzerinden grafiksel olarak görüntülenebilmesi
- ▶ Mahalın detaylı harita ve cihaz bilgilerine ulaşılabilmesi
- ▶ Santral ile yapılabilecek tüm müdahalelerin gerçekleştirilebilmesi
- ▶ Otomatik olduğu gibi manuel olarak da haritalar arası geçişin yapılabilmesi
- ▶ Yangın durumunda; öncelikle yangına ait bilgiler pop-up şeklinde ekranda görüntülenebilmesi
- ▶ Yangın alarmının geldiği cihaz ile eşleşen kameralardan yangın bilgisi gelen mahalın görüntülenebilmesi



maxlogic & mavigard  
yangın ve gaz algılama sistemleri





Sol üst köşede yer alan **"Canlı"** bölümündeki alarm görüntüleyicisi üzerinden sistemde gerçekleşen tüm olayların kayıtları görüntülenir. Bu **olay kayıtları** için tarih, saat, olay durumu, önem derecesi gibi farklı kriterlere uygun filtrelemeler yapılabilir.

Yangın durumunda; yangına ait bilgiler pop-up şeklinde ekranın sağ alt bölümünde görüntülenir. Yangın alarmının geldiği cihaz ile eşleşen kamera veya kameralar ekranın alt kısmında otomatik olarak açılır. Bu şekilde yangın bilgisi gelen mahal kameralar vasıtası ile görüntülenir.



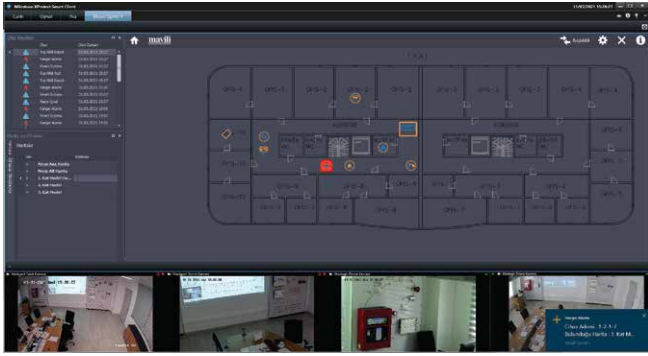
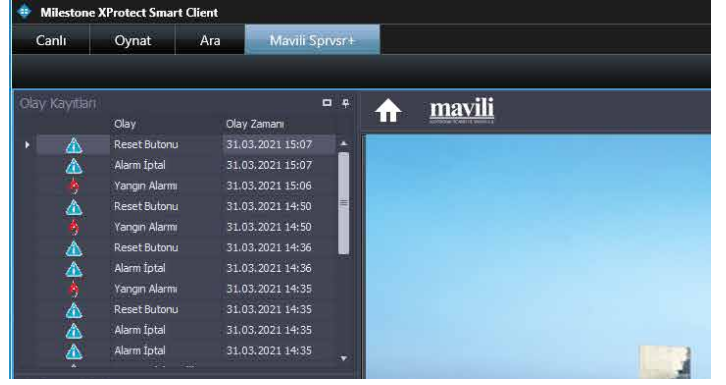
Ekranın alt kısmında, yangın durumunda alarmın geldiği cihazla eşleştirilen kameraların görüntüsünün açılabilmesi için bir alan bulunur. Kameradaki görüntünün anlık fotoğraf kaydı alınabilir, alınan bu fotoğraf yazdırılabilir.



**PTZ** (Pan, Tilt, Zoom) özelliği olan hareketli kameralar bu bölümden kontrol edilebilir.



**Olay kayıtları** içerisinde sistemin açılması kapatılması, kullanıcıların giriş çıkış yapması, sistemlere yapılan müdahaleler gibi tüm veriler depolanmaktadır.



Yangın bilgisi geldikten sonra sisteme iki farklı şekilde müdahale edilmektedir.

- 1) Cihazlar menüsünde yer alan **Alarm, Alarm İptal, Buzzer İptal, Reset** butonları aracılığıyla,
- 2) Harita üzerinde yer alan santralin arayüzüne erişilerek uzaktan kontrol işlemi aracılığıyla müdahale edilmektedir.

Mavili Elektronik ve Milestone Systems iş birliği ile; akıllı bina teknolojisinin kullanıldığı mahallerde güvenliği sağlamak artık çok daha kolay.



#### YAZILIM MODELLERİ

Ürün kodu	Açıklama
ML-1634.1	Maxlogic SPRVSR+ Grafiksel İzleme ve Yönetim Android Yazılımı, 1 Kullanıcı
ML-1634.5	Maxlogic SPRVSR+ Grafiksel İzleme ve Yönetim Android Yazılımı, 5 Kullanıcı
ML-1634.10	Maxlogic SPRVSR+ Grafiksel İzleme ve Yönetim Android Yazılımı, 10 Kullanıcı
ML-1635.1	Maxlogic SPRVSR+ Grafiksel İzleme ve Yönetim IOS Yazılımı, 1 Kullanıcı
ML-1635.5	Maxlogic SPRVSR+ Grafiksel İzleme ve Yönetim IOS Yazılımı, 5 Kullanıcı
ML-1635.10	Maxlogic SPRVSR+ Grafiksel İzleme ve Yönetim IOS Yazılımı, 10 Kullanıcı
ML-1636.3	Maxlogic SPRVSR+ Plug-In Grafiksel İzleme Yazılımı, XProtect Entegrasyonu

#### DONGLE MODELLERİ

Ürün kodu	Açıklama
ML-1661.1	Maxlogix Sprvsr+ Master USB Dongle
ML-1661.2	Maxlogix Sprvsr+ Slave USB Dongle
ML-1661.3.3	Maxlogix Sprvsr+ Plug-In USB Dongle, XProtect Yetkisi

