

İleri Seviye Güvenlik Entegrasyonu...

SPRVSR+ Plug-In ile Cayuga Entegrasyonu

Teknolojinin de yardımı ile her geçen gün büyüyen kompleks yaşam alanlarından, devasa endüstriyel tesislere kadar pek çok yapıda; farklı mekanik ve elektronik özellikler taşıyan sistemlerin tek merkezden yönetilme ihtiyacı bulunmaktadır. Asansörler, güvenlik kameraları, karthı geçişler, yangın algılama ve alarm sistemleri gibi farklı amaçlara hizmet veren sistemlerin bir arada entegre çalışabilmesi çatı yazılımlar ile mümkündür. Tek merkezden yönetim ihtiyacına çözüm sunan VMS yazılımları, alanında uzman sistem üreticilerinin teknolojik ortaklıkları sonucu çok daha tercih edilir hale gelmektedir.

1987 yılından bu yana yangın ve gaz algılama sistemleri alanında ürün ve hizmet geliştiren Mavili Elektronik; akıllı bina teknolojisine dahil olan ve entegre çalışabilen ürünler üreterek, bu ihtiyaca çözümler sunmaktadır.

Mavili'ye ait Maxlogic SPRVSR+ Plug-In yazılımı Qognify'a ait Cayuga adlı çatı yazılımına entegre edilmiştir. Böylece izleme ve kontrol sağlanmak istenilen mahalın detaylı harita ve cihaz bilgilerine bu yazılım üzerinden ulaşılabilir.

- ▶ Maxlogic & Mavigard marka yangın algılama ve alarm cihazları kat planı üzerinden grafiksel olarak görüntülenebilmesi
- ▶ Mahalın detaylı harita ve cihaz bilgilerine ulaşılabilmesi
- ▶ Santral ile yapılabilecek tüm müdahalelerin gerçekleştirilebilmesi
- ▶ Otomatik olduğu gibi manuel olarak da haritalar arası geçişin yapılabilmesi
- ▶ Yangın durumunda; öncelikle yangına ait bilgiler pop-up şeklinde ekranda görüntülenebilmesi
- ▶ Yangın alarmının geldiği cihaz ile eşleşen kameralardan yangın bilgisi gelen mahalın görüntülenebilmesi

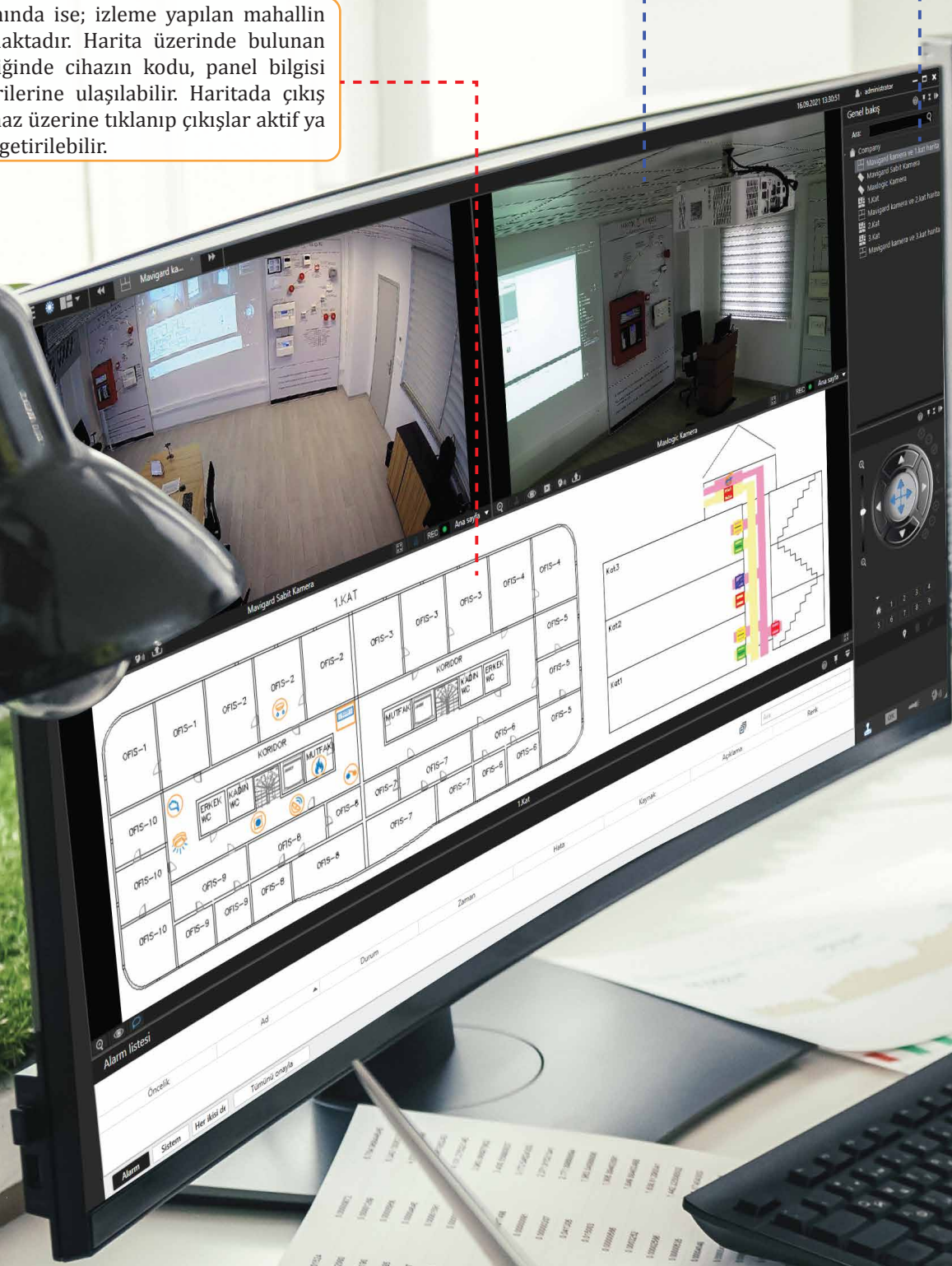


maxlogic & mavigard
yangın ve gaz algılama sistemleri

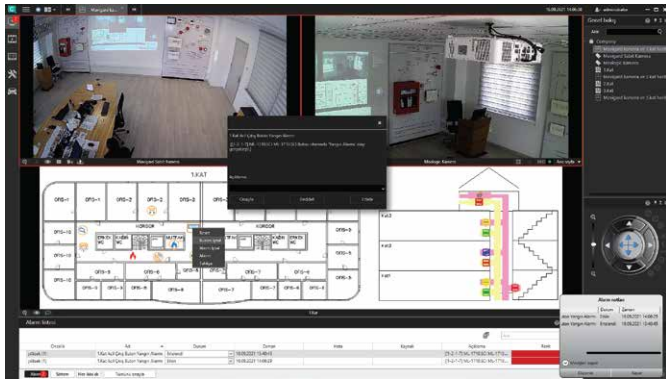
Cayuga'yı inceleyecek olursak sağ üst köşede izleme yapılacak mahallerin kamera görüntüleri ve haritaları yer almaktadır. Bu haritalara ya da kameralara tıkladığında mahallerin izlemesi gerçekleştirilebilir. Üst tarafta yer alan kamera seçenekleri bölümünden kameralarla ilgili dijital yakınlaştırma, geçmiş kayıtlara ulaşma, ekran görüntüsü alma gibi işlemler yapılabilir.

Ekranın alt kısmında ise; izleme yapılan mahallin haritası yer almaktadır. Harita üzerinde bulunan cihazlara gelindiğinde cihazın kodu, panel bilgisi adres bilgisi verilerine ulaşılabilir. Haritada çıkış cihazı var ise, cihaz üzerine tıklanıp çıkışlar aktif ya da pasif duruma getirilebilir.

Yangın alarmının geldiği cihaz ile ilgili bilgiler pop-up mesaj şeklinde ekranda otomatik olarak açılır. Yangın alarmının geldiği cihaz ile eşleşen kamera veya kameralar kamera penceresinde otomatik olarak açılır. Bu şekilde yangın bilgisi gelen mahal kameralar vasıtası ile görüntülenir.



Ekranın sol üst bölümünde yer alan **“olay değerlendirme”** sekmesine tıklandığında belirlenen tarih aralıklarındaki olay kayıtlarının görüntülenmesi sağlanabilir. Yangın algılama sistemine ait daha detaylı olay kayıtları ise Sprvsr+ Plug-in’de tutulur. Sprvsr+ Plug-in; Sprvsr+ yazılımı ile Cayuga arasında veri alışverişini sağlamaktadır. Bu olay kayıtları içerisinde sistemin açılması kapatılması, sistemlere yapılan müdahaleler gibi tüm veriler depolanmaktadır.



Bir yangın durumunda sistemin ne şekilde çalıştığını görelim;

Yangın alarmının geldiği cihaz ile ilgili bilgiler pop-up mesaj şeklinde ekranda otomatik olarak açılır. Yangın alarmının geldiği cihaz ile eşleşen kamera veya kameralar kamera penceresinde otomatik olarak açılır. Bu şekilde yangın bilgisi gelen mahal kameralar vasıtası ile görüntülenir. Yangın bilgisinin geldiği yer harita üzerinde de görüntüledikten sonra sisteme müdahale etmek için haritadaki yangın alarm santraline tıklanır. Açılan pencereden sisteme **“Reset, Buzzer İptal, Alarm İptal, Alarm ve Tahliye”** komutları gönderilebilir.

Mavili ve VMS alanında çok yönlü yazılımlar geliştiren **Qognify**’ın çözüm ortağı olması, akıllı bina teknolojisinin kullanıldığı mahallerde oluşabilecek yangınlara karşı can ve mal güvenliğinin sağlanabilmesi için önemli bir fark yaratmıştır.

Qognify

YAZILIM MODELLERİ

Ürün kodu	Açıklama
ML-1634.1	Maxlogic SPRVSR+ Grafikselsel İzleme ve Yönetim Android Yazılımı, 1 Kullanıcı
ML-1634.5	Maxlogic SPRVSR+ Grafikselsel İzleme ve Yönetim Android Yazılımı, 5 Kullanıcı
ML-1634.10	Maxlogic SPRVSR+ Grafikselsel İzleme ve Yönetim Android Yazılımı, 10 Kullanıcı
ML-1635.1	Maxlogic SPRVSR+ Grafikselsel İzleme ve Yönetim IOS Yazılımı, 1 Kullanıcı
ML-1635.5	Maxlogic SPRVSR+ Grafikselsel İzleme ve Yönetim IOS Yazılımı, 5 Kullanıcı
ML-1635.10	Maxlogic SPRVSR+ Grafikselsel İzleme ve Yönetim IOS Yazılımı, 10 Kullanıcı
ML-1636.5	Maxlogic SPRVSR+ Plug-In Grafikselsel İzleme Yazılımı, Seetec Qognify Entegrasyonu

DONGLE MODELLERİ

Ürün kodu	Açıklama
ML-1661.1	Maxlogix Sprvsr+ Master USB Dongle
ML-1661.2	Maxlogix Sprvsr+ Slave USB Dongle
ML-1661.3.5	Maxlogic Sprvsr+ Plug-In USB Dongle, Seetec Qognify Yetkisi

