

Intégration avec des systèmes de gestion de bâtiment intelligents...

Intégration d'Axxon Next avec le Plug-in Sprvsr+

Avec le développement de la technologie, dans de nombreux bâtiments, des espaces de vie complexes aux gigantesques installations industrielles; La nécessité de gérer des systèmes avec différentes caractéristiques mécaniques et électroniques à partir d'un seul centre est apparue. Le fonctionnement intégré de systèmes servant à différents usages tels que les ascenseurs, les caméras de sécurité, les systèmes de contrôle d'accès, les systèmes de détection d'incendie et d'alarme est possible avec le logiciel de toiture. Ces logiciels, qui offrent des solutions au besoin de gestion à partir d'un centre unique, deviennent de plus en plus privilégiés grâce aux partenariats technologiques des fabricants de systèmes experts.

Mavili Elektronik, qui développe des produits et services dans le domaine des systèmes de détection d'incendie et de gaz depuis 1987; Elle propose des solutions à ce besoin en produisant des produits qui sont inclus dans la technologie du bâtiment intelligent et qui peuvent fonctionner de manière intégrée.

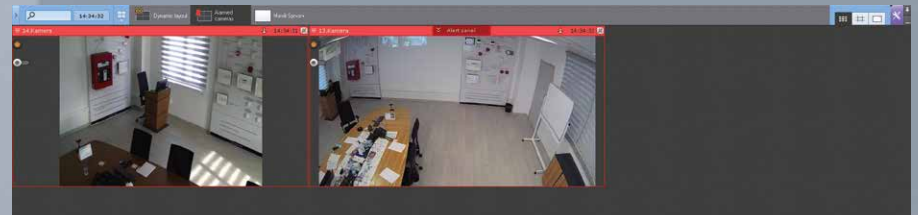
Le logiciel plug-in Maxlogic SPRVSR+ de Mavili est intégré au logiciel-cadre Next d'Axxon Soft. Ainsi, une carte détaillée et des informations sur l'appareil de l'emplacement à surveiller et à contrôler peuvent être consultées via ce logiciel.

- ▶ Les appareils de détection et d'alarme incendie de marque Maxlogic & Mavigard peuvent être affichés graphiquement sur le plan d'étage
- ▶ Accès à une carte détaillée et à des informations sur l'appareil de l'emplacement
- ▶ Réalisation de toutes les interventions pouvant être faites avec la centrale
- ▶ Possibilité de basculer entre les cartes manuellement et automatiquement
- ▶ En cas d'incendie; Tout d'abord, des informations sur l'incendie peuvent être affichées à l'écran sous forme de pop-ups.
- ▶ Affichage de la zone où les informations sur l'incendie sont reçues des caméras correspondant à l'appareil d'où provient l'alarme incendie.



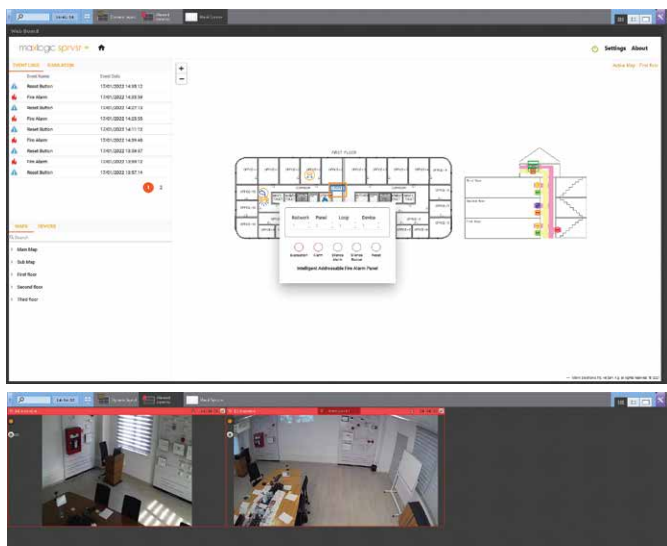
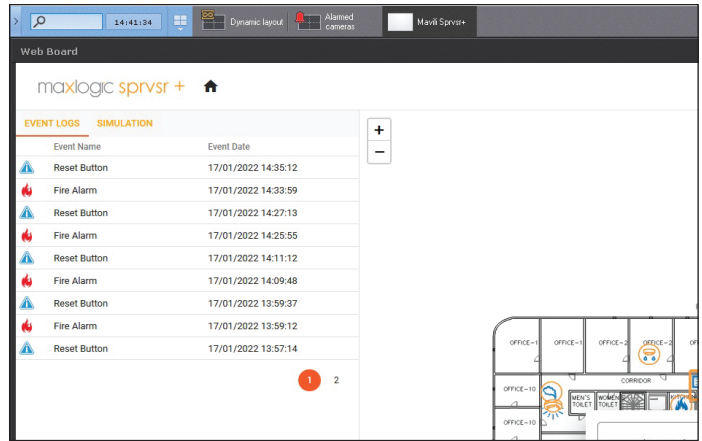
maxlogic & mavigard
systèmes de détection d'incendie et de gaz

La ou les caméras correspondant à l'appareil à l'origine de l'alarme incendie s'ouvriraient automatiquement dans la fenêtre de la caméra. De cette manière, les informations sur l'incendie sont affichées par les caméras de salle entrantes. Une fois que l'emplacement des informations d'incendie est affiché sur la carte, le panneau d'alarme incendie sur la carte est cliqué pour intervenir dans le système.



Au bas de l'écran; Il y a une carte du site de surveillance. En cas d'incendie, il est possible de basculer automatiquement entre les cartes; Si vous le souhaitez, la commutation entre les cartes peut également être effectuée manuellement. Lorsque vous accédez aux appareils sur la carte, vous pouvez accéder au code de l'appareil, au nom de l'appareil, à l'adresse réseau, aux informations du panneau, aux informations d'adresse.

Dans le coin supérieur gauche se trouve la section où sont conservés les enregistrements d'événements du système de détection d'incendie. Dans ce domaine, des données telles que les interventions du système et les enregistrements d'événements sont conservés.



Voyons comment fonctionne le système en cas d'incendie;

Le point d'où provient l'alarme incendie commence à clignoter sur la carte et passe automatiquement à la carte la plus basse dans l'ordre spécifié. Là où les caméras correspondant à l'appareil à l'origine de l'alarme incendie s'ouvriront automatiquement dans la fenêtre de la caméra. De cette manière, les informations sur l'incendie sont affichées par les caméras de salle entrantes. Une fois que l'emplacement des informations d'incendie est affiché sur la carte, le panneau d'alarme incendie sur la carte est cliqué pour intervenir dans le système. Les commandes **«Réinitialiser, Buzzer Annulée, Alarme Annulée, Alarme et Evacuation»** peuvent être envoyées au système à partir de la fenêtre ouverte.

En tant que partenaire de solution de Mavili et du développeur de logiciels de gestion de la sécurité physique et de vidéosurveillance intelligente sur IP, **Axxon Soft** a fait une différence significative en garantissant la sécurité des personnes et des biens contre les incendies qui peuvent survenir dans les endroits où la technologie des bâtiments intelligents est utilisée.



LES MODELES DE LOGICIELS

Code de Produit	Description
ML-1634.1	Maxlogic SPRVSR+ Logiciel Android de surveillance et de gestion graphique, 1 utilisateurs
ML-1634.5	Maxlogic SPRVSR+ Surveillance et gestion graphiques Logiciel Android, 5 utilisateurs
ML-1634.10	Maxlogic SPRVSR+ Surveillance et gestion graphiques Logiciel Android, 10 utilisateurs
ML-1635.1	Maxlogic SPRVSR+ Surveillance et gestion graphiques Logiciel IOS, 1 utilisateurs
ML-1635.5	Maxlogic SPRVSR+ Surveillance et gestion graphiques Logiciel IOS, 5 utilisateurs
ML-1635.10	Maxlogic SPRVSR+ Surveillance et gestion graphiques Logiciel IOS, 10 utilisateurs
ML-1636.10	Maxlogic SPRVSR+ Logiciel de surveillance graphique plug-in, Intégration Axxon Next

LES MODULES DE DONGLE

Code de Produit	Description
ML-1661.1	Maxlogic SPRVSR+ Master USB Dongle
ML-1661.2	Maxlogic SPRVSR+ Slave USB Dongle
ML-1661.3.10	Maxlogic SPRVSR+ Plug-In USB Dongle, Autorité Axxon Next

