

Akıllı bina yönetim sistemleri ile entegrasyon...

SPRVSR+ Plug-In İle CathexisVision Entegrasyonu

Farklı sistemlerin tek merkezden yönetilebilmesi ihtiyacına çözüm sunan çatı yazılımlar, teknolojik ortaklıklar sonucu çok daha tercih edilir hale gelmiştir. 1987 yılından bu yana yangın ve gaz algılama sistemleri alanında ürün ve hizmet geliştiren Mavili Elektronik; akıllı bina teknolojisine dahil olan ve entegre çalışabilen ürünler üreterek, bu ihtiyaca çözümler sunmaktadır.

Mavili ve VMS alanında yüksek kaliteli çözümler üreten Cathexis'in çözüm ortağı olması, akıllı bina teknolojisinin kullanıldığı mahallerde oluşabilecek yangınlara karşı can ve mal güvenliğinin sağlanabilmesi için önemli bir fark yaratmıştır.

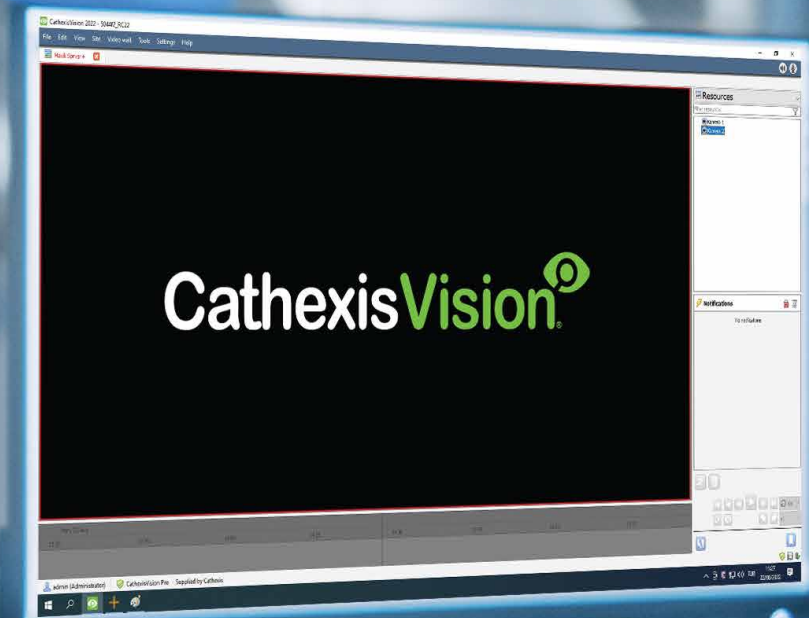
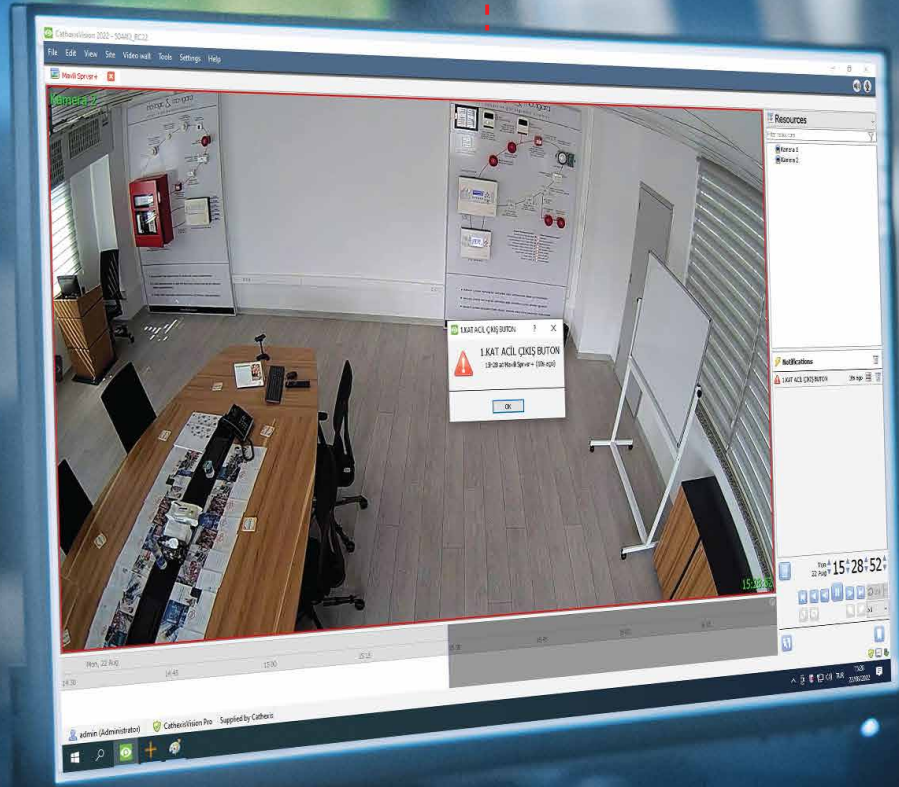
Mavili'ye ait Maxlogic SPRVSR+ Plug-In yazılımı Cathexis'e ait CathexisVision adlı çatı yazılımına entegre edilmiştir. SPRVSR+ Plug-In sayesinde CathexisVision üzerinden kamera-cihaz eşleşmesi yapılan mahalın durumu izlenebilmekte, plug-in üzerinden kontrol edilebilmektedir.

- ▶ Maxlogic & Mavigard marka yangın algılama ve alarm cihazları kat planı üzerinden grafiksel olarak görüntülenebilmesi
- ▶ Mahalin detaylı harita ve cihaz bilgilerine ulaşılabilmesi
- ▶ Otomatik olduğu gibi manuel olarak da haritalar arası geçişin yapılabilmesi
- ▶ Yangın durumunda; öncelikle yangına ait bilgiler pop-up şeklinde ekranda görüntülenebilmesi
- ▶ Yangın alarmının geldiği cihaz ile eşleşen kameralardan yangın bilgisi gelen mahalın görüntülenebilmesi
- ▶ Santral ile yapılabilecek tüm müdahalelerin gerçekleştirilebilmesi
- ▶ E-mail ve SMS bildirim

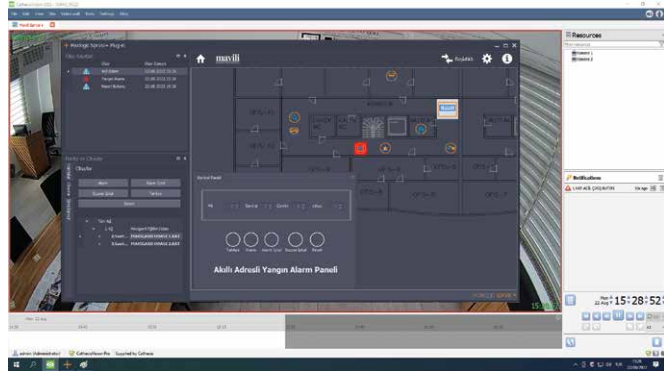


maxlogic & mavigard
yangın ve gaz algılama sistemleri

Yangın alarmı gelmesi durumunda pop-up şeklinde uyarı gelmekte ve cihaz ile eşleşen kameradan mahal durumu gözlenebilmektedir. Ayrıca yangın bildirim notification alanında görüntülenmektedir.



Maxlogic & Mavigard marka yangın algılama ve alarm cihazlar ile eşleşen kameralardan canlı görüntü elde edilebilmekte ve görüntü kaydı oluşturulabilmektedir.



Yangın alarmının geldiği noktanın harita üzerinden görüntülenmesi için SPRVSR+ Plug-In çalıştırılmaktadır. Haritalar arası geçişi mümkün kılan SPRVSR+ yazılımı sayesinde sisteme iki farklı şekilde müdahale edilebilmektedir. İlki sol tarafta yer alan cihazlar menüsünde yer alan **Alarm, Alarm İptal, Buzzer İptal, Reset** butonları aracılığıyla gerçekleştirilmekte, diğeri ise; harita üzerinde yer alan santralin arayüzüne erişilerek uzaktan kontrol işlemi yapılabilmektedir.

Mavili ve **Cathexis** iş birliği sonucu farklı sistemlerin entegre çalıştığı CathexisVision ile akıllı binalara özel VMS gerçekleştirilebilmektedir.

CathexisVision
Video Surveillance Management Solutions

YAZILIM MODELLERİ

Ürün kodu	Açıklama
ML-1634.1	Maxlogic SPRVSR+ Grafikselleme ve Yönetim Android Yazılımı Kullanım Bedeli, 1 Kullanıcı
ML-1634.5	Maxlogic SPRVSR+ Grafikselleme ve Yönetim Android Yazılımı Kullanım Bedeli, 5 Kullanıcı
ML-1634.10	Maxlogic SPRVSR+ Grafikselleme ve Yönetim Android Yazılımı Kullanım Bedeli, 10 Kullanıcı
ML-1635.1	Maxlogic SPRVSR+ Grafikselleme ve Yönetim IOS Yazılımı Kullanım Bedeli, 1 Kullanıcı
ML-1635.5	Maxlogic SPRVSR+ Grafikselleme ve Yönetim IOS Yazılımı Kullanım Bedeli, 5 Kullanıcı
ML-1635.10	Maxlogic SPRVSR+ Grafikselleme ve Yönetim IOS Yazılımı Kullanım Bedeli, 10 Kullanıcı
ML-1636.12	Maxlogic SPRVSR+ Plug-In Grafikselleme Yazılımı Kullanım Bedeli, Cathexis Entegrasyonu

DONGLE MODELLERİ

Ürün kodu	Açıklama
ML-1661.1	Maxlogic SPRVSR+ Master USB Dongle Kullanım Bedeli
ML-1661.2	Maxlogic SPRVSR+ Slave USB Dongle Kullanım Bedeli
ML-1661.3.12	Maxlogic SPRVSR+ Plug-In USB Dongle Kullanım Bedeli, Cathexis Entegrasyonu

