

Интеграция с интеллектуальными системами управления зданием...



Интеграция SPRVSR+ Plug-In с CathexisVision

Развитие технологий облегчило строительство больших и сложных структур и создало потребность в управлении из единого центра, различными механическими и электронными системами, такими как лифты, камеры видеонаблюдения. Фреймворки, которые предлагают решения для этой потребности, приобрели все большее значение благодаря технологическому партнерству компаний, которые являются экспертами в своих областях.

Cathexis Vision, которая разрабатывает системы управления видео VMS, стала партнером по решениям с Mavili Elektronik, что упростило обеспечение безопасности жизни и имущества от пожаров, которые могут возникнуть на объектах, где используются технологии интеллектуального строительства.

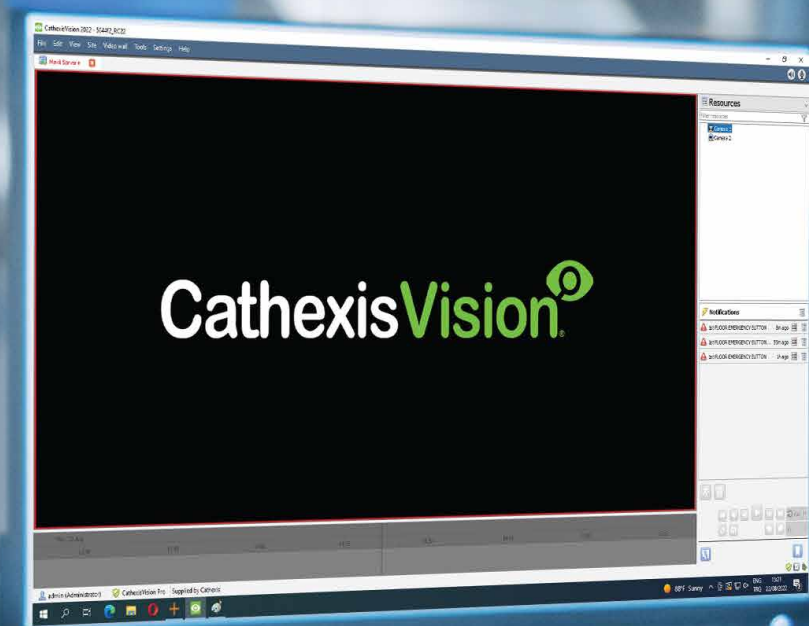
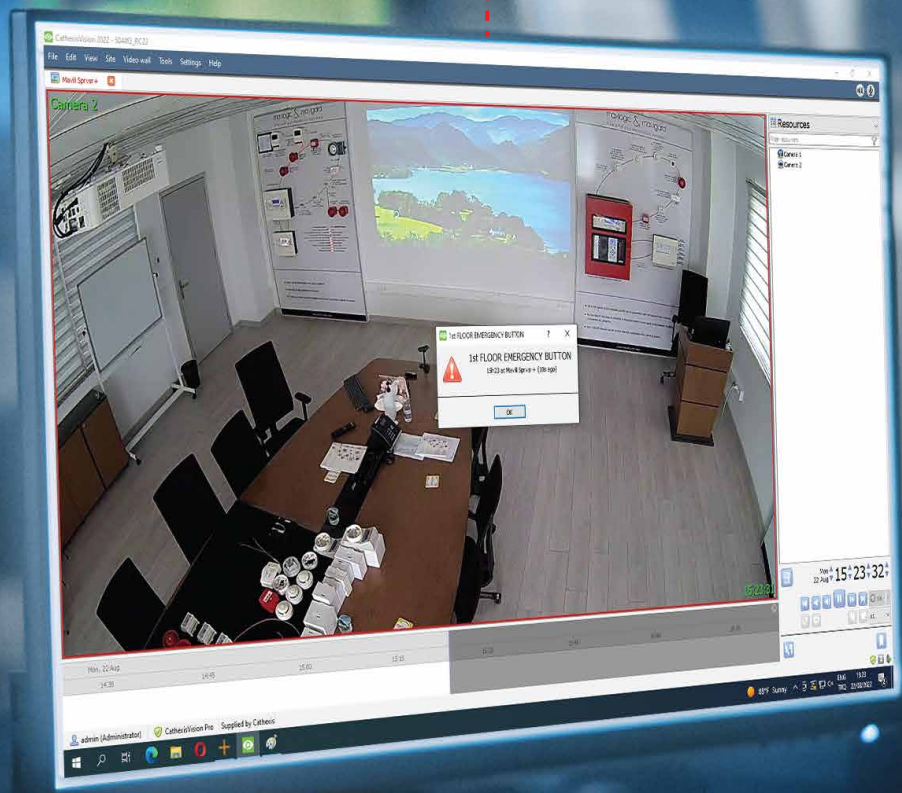
Программное обеспечение Mavili Maxlogic SPRVSR+ Plug-In было интегрировано в базовое программное обеспечение CathexisVision под названием CathexisVision. Благодаря SPRVSR+ Plug-In, можно получить информацию об устройстве, которое необходимо мониторить и управлять с помощью CathexisVision.

- ▶ Устройства пожарной сигнализации марки Maxlogic и Mavigard могут отображаться графически на плане помещения.
- ▶ Доступ к подробной карте и информации об устройстве.
- ▶ Возможность реализовать все вмешательства, которые могут быть сделаны с ППКП.
- ▶ Переключение между картами автоматически или вручную.
- ▶ В случае пожара; Прежде всего, информация о пожаре отображается на экране в виде всплывающего окна.
- ▶ Местоположение пожарной тревоги можно увидеть с камер, соответствующих устройству, с которого поступает пожарная тревога.

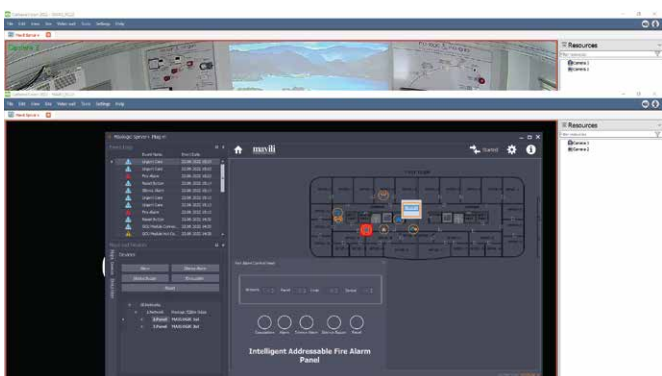
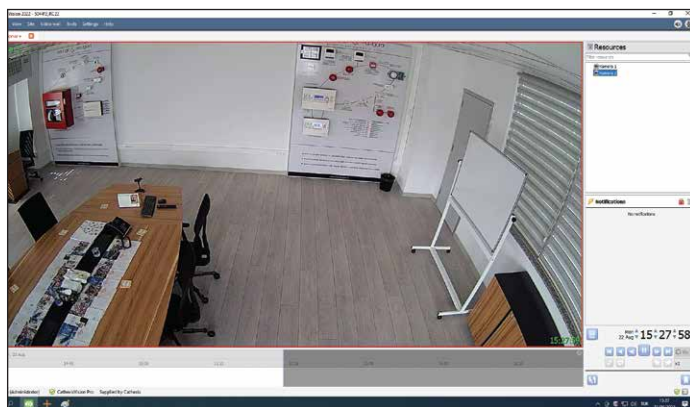


maxlogic & mavigard
системы пожарной и газовой безопасности

В случае пожарной тревоги появляется всплывающее предупреждение, и статус местоположения можно наблюдать с камеры, сопряженной с устройством. Также уведомление о пожаре отображается в области уведомлений.



Можно получать живые изображения и создавать записи изображений с камер, соединенных с устройствами пожарной безопасности Maxlogic & Mavigard.



Плагин SPRVSR+ предназначен для отображения на карте точки, откуда поступил пожарный сигнал. Благодаря программному обеспечению SPRVSR+, которое обеспечивает переход между картами, в систему можно вмешиваться двумя различными способами. Первый осуществляется с помощью кнопок **«Тревога»**, **«Отмена тревоги»**, **«Отмена зуммера»**, **«Сброс»** в меню устройств слева. Удаленное управление можно осуществить, зайдя в интерфейс панели на карте.

Благодаря сотрудничеству между Mavili и **Cathexis** обеспечивается безопасность жизни и имущества от пожара, а управление из единого центра становится проще благодаря удобному интерфейсу.

CathexisVision
Video Surveillance Management Solutions

МОДЕЛИ ПО

Код	Наименование
ML-1634.1	Maxlogic SPRVSR+ приложение для мониторинга и управления, Android, 1 пользователей
ML-1634.5	Maxlogic SPRVSR+ приложение для мониторинга и управления, Android, 5 пользователей
ML-1634.10	Maxlogic SPRVSR+ приложение для мониторинга и управления, Android, 10 пользователей
ML-1635.1	Maxlogic SPRVSR+ приложение для мониторинга и управления, IOS, 1 пользователей
ML-1635.5	Maxlogic SPRVSR+ приложение для мониторинга и управления, IOS, 5 пользователей
ML-1635.10	Maxlogic SPRVSR+ приложение для мониторинга и управления, IOS, 10 пользователей
ML-1636.12	Maxlogic SPRVSR+ приложение для мониторинга и управления, Cathexis Интеграция

МОДЕЛИ ПО

Код	Наименование
ML-1661.1	Maxlogic Sprvsr+ Master USB-Ключ
ML-1661.2	Maxlogic Sprvsr+ Slave USB-Ключ
ML-1661.3.12	Maxlogic Sprvsr+ Plug-In USB-Ключ, Авторизация Cathexis

Следите за нами...



www.mavili.com.tr/ru

