

Kartlı geiş sistemleri ile entegrasyon...

SPRVSR+ Grafiksels İzleme ve Yönetim Yazılımı ile Vanderbilt Entegrasyonu



Fabrikalardan plazalara, otellerden havalimanlarına kadar farklı mahal özellikleri taşıyan yapılarda giriş çıkışların kontrolü güvenlik açısından önemli bir ihtiyaçtır. İzin verilen kişilerin giriş çıkış yapabilmesi, izni olmayanların yapılara alınmaması veya girişlerinin sınırlanması için kartlı geiş sistemleri geliştirilmiştir.

Günümüz teknolojisiyle giriş çıkışların kontrolü; proximity olarak tabir edilen, içerisinde elektronik kimlik bilgisi barındıran kartlarla veya parmak izi, retina tanıma gibi biyometrik verilerle çalışan bu sistemler üzerinden sağlanmaktadır.

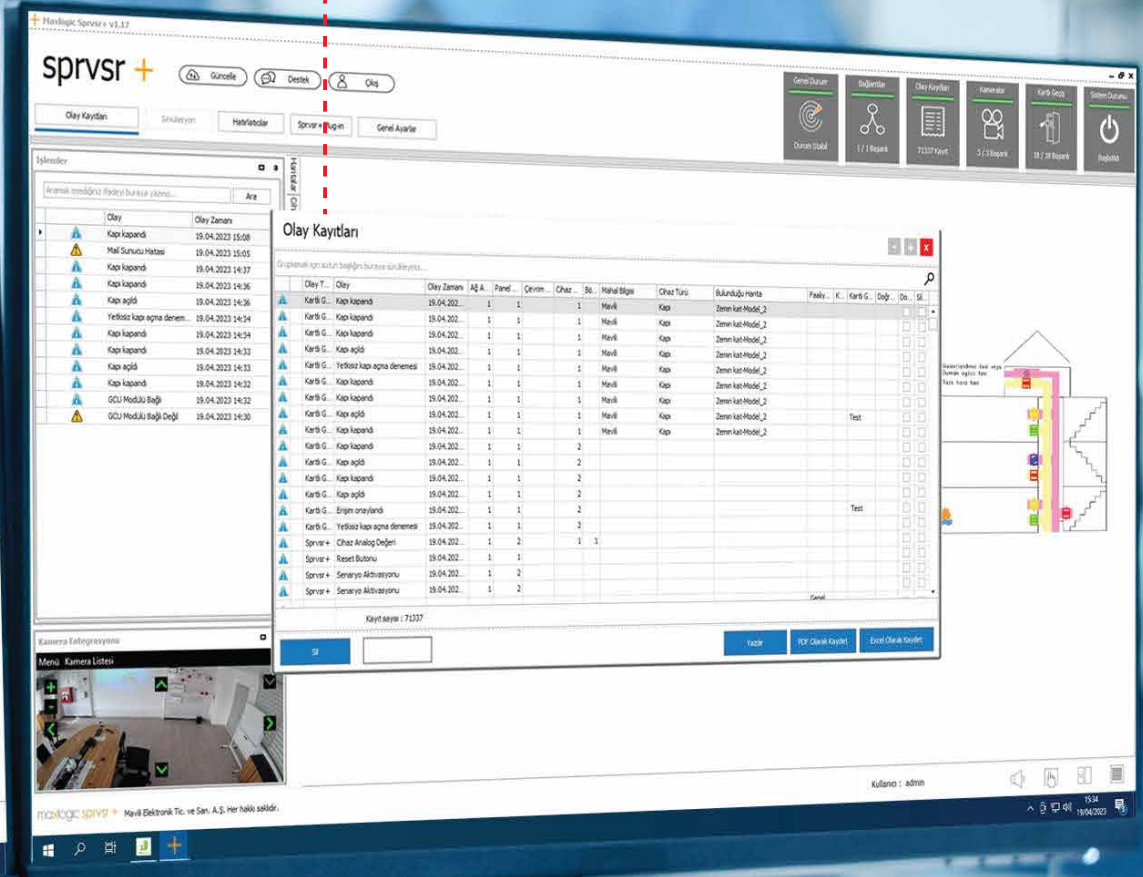
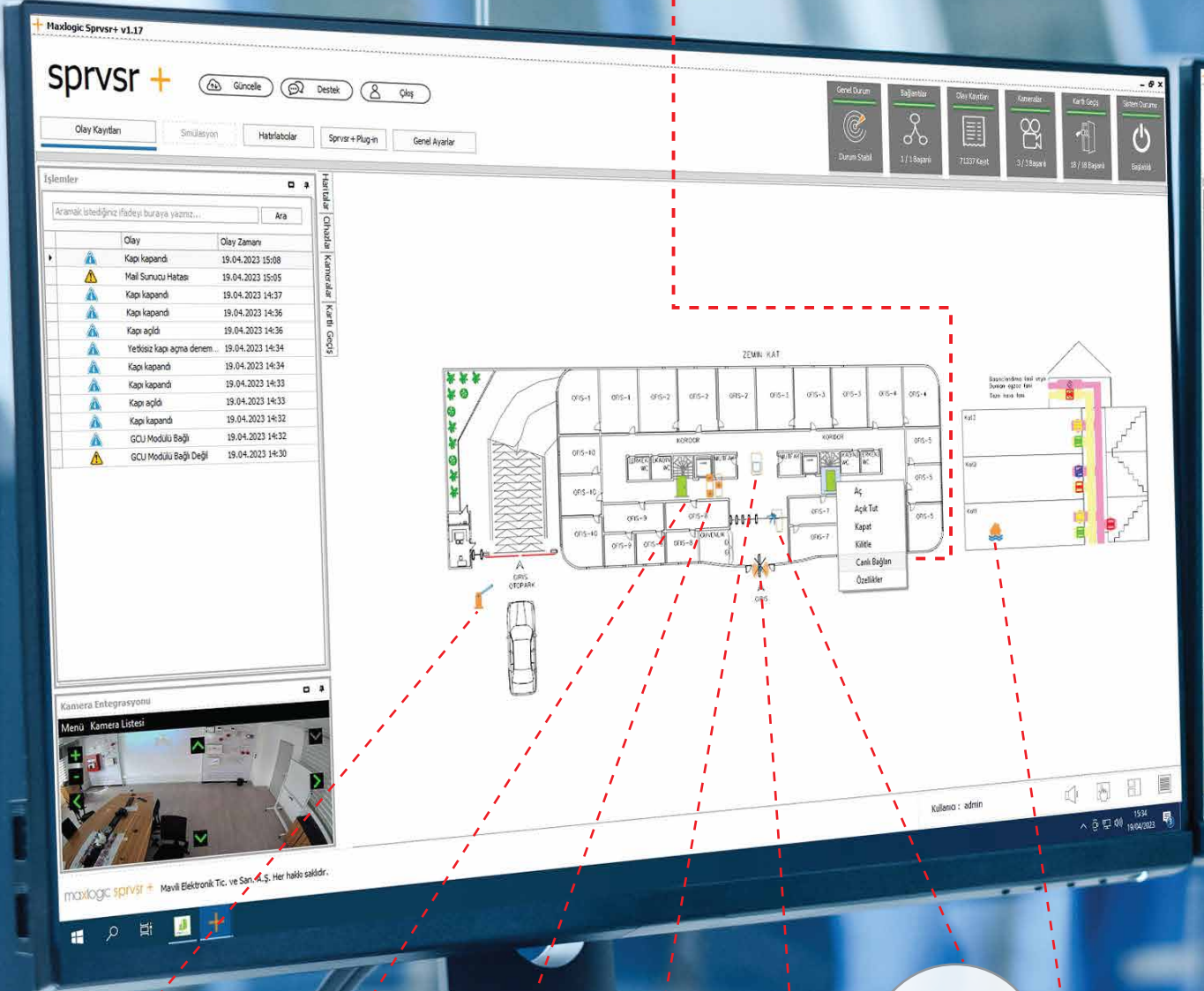
1987 yılından bu yana yangın ve gaz algılama alanında ürün ve hizmet geliştiren Mavili Elektronik A.Ş. giderek artan bir ihtiyaç durumundaki “merkezi izleme ve yönetim yazılımları” kapsamında mahal ihtiyaçlarına en etkin çözümü sunacak Maxlogic SPRVSR+ Grafiksels İzleme ve Yönetim Yazılımını geliştirmiştir. Mavili'nin son teknoloji inovatif ürünü olan SPRVSR+ Yazılımı; entegre olduğu VMS, BMS, CCTV, Anons sistemleri üreticilerinin yanı sıra kartlı geiş sistemleri için de bir çatı yazılımı haline gelmiştir.

Maxlogic SPRVSR+ Grafiksels İzleme ve Yönetim Yazılımı kartlı geiş sistemleri alanında lider Alman menşeli Vanderbilt ile entegre çalışmakta, mahal ihtiyacına uygun etkin çözümler sunmaktadır.

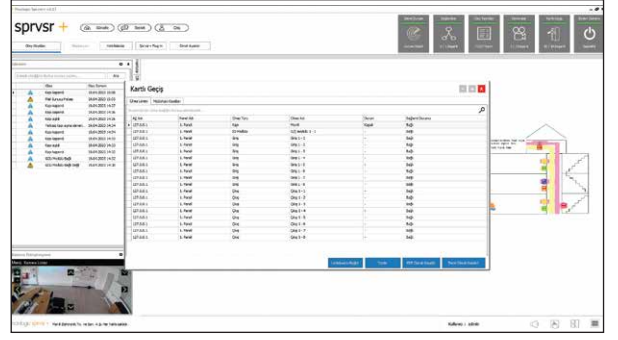
maxlogic & mavigard
yangın ve gaz algılama sistemleri

Cihazlara harita üzerinden erişerek; kapı açma ve kapatma gibi komutlar kolaylıkla verilebilmekte, cihazla eşleşen kameralara canlı bağlanma yapılabilmektedir.

Sistem devredeyken kapılarda bulunan kart okuyuculara izinli veya izinsiz bir kart okutulduğunda; harita üzerinden etkileşim görüntülenebilmekte, olay kayıtlarından detaylar öğrenilebilmektedir.



SPRVSR+ Yazılımı entegre olduğu diğer sistemlerde olduğu gibi kartlı geçiş sistemleri için de kullanıcıya kolay müdahale fırsatı sunmaktadır. SPRVSR+ ile kartlı geçiş sistemlerine özel cihazların seçimlerinde bulunabilmek, bu cihazları harita üzerinde sürükle bırak yöntemi ile konumlandırabilmek mümkündür.

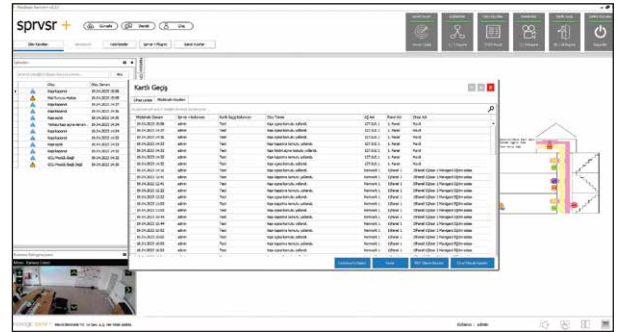


Bütün sistemlerde olduğu gibi kartlı geçiş sistemlerinin izleme ve kontrolünde de cihazlar görevleri gereği giriş çıkış cihazları olarak ikiye ayrılmıştır. Sağ üst köşede yer alan **"Kartlı Geçiş"** kolay göstergesinin üzerinden sistemdeki cihazların listesine erişilebilmektedir. Sistemdeki cihazlar aynı şekilde harita üzerinde de görüntülenebilmektedir.

- ▶ Giriş cihazları için; Su Basmaları, Manyetik Kontaklar, Pır Dedektörleri, Sensörler,
- ▶ Çıkış cihazları için ise; Bariyerler, Yangın Kapıları, Turnikeler örnek verilebilir.

Maxlogic SPRVSR+ Yazılımı ve Vanderbilt entegrasyonu sayesinde; kullanıcı odaklı tüm bu özelliklerin yanı sıra; cihazlara yapılan admin müdahaleleri de **"Müdahale Kayıtları"** alanından detaylı bir şekilde görüntülenebilmektedir.

Mavili Elektronik A.Ş. merkezi izleme ve yönetim yazılımları alanında tercih edilen, güvenilir marka olmaya devam etmektedir.



VANDERBILT

YAZILIM MODELLERİ

Ürün kodu	Açıklama
ML-1634.1	Maxlogic SPRVSR+ Grafiksel İzleme ve Yönetim Android Yazılımı Kullanım Bedeli, 1 Kullanıcı
ML-1634.5	Maxlogic SPRVSR+ Grafiksel İzleme ve Yönetim Android Yazılımı Kullanım Bedeli, 5 Kullanıcı
ML-1634.10	Maxlogic SPRVSR+ Grafiksel İzleme ve Yönetim Android Yazılımı Kullanım Bedeli, 10 Kullanıcı
ML-1635.1	Maxlogic SPRVSR+ Grafiksel İzleme ve Yönetim IOS Yazılımı Kullanım Bedeli, 1 Kullanıcı
ML-1635.5	Maxlogic SPRVSR+ Grafiksel İzleme ve Yönetim IOS Yazılımı Kullanım Bedeli, 5 Kullanıcı
ML-1635.10	Maxlogic SPRVSR+ Grafiksel İzleme ve Yönetim IOS Yazılımı Kullanım Bedeli, 10 Kullanıcı
ML-1636.14	Maxlogic SPRVSR+ Plug-In Grafiksel İzleme Yazılımı Kullanım Bedeli, Vanderbilt Entegrasyonu

DONGLE MODELLERİ

Ürün kodu	Açıklama
ML-1661.1	Maxlogic SPRVSR+ Master USB Dongle Kullanım Bedeli
ML-1661.2	Maxlogic SPRVSR+ Slave USB Dongle Kullanım Bedeli
ML-1661.3.14	Maxlogic SPRVSR+ Plug-In USB Dongle Kullanım Bedeli, Vanderbilt Entegrasyonu

