

**Intégration avec
les systèmes
d'accès par carte...**

Le Logiciel de Surveillance et de Gestion Graphique SPRVSR+ Intégration Vanderbilt



Contrôler les entrées et les sorties dans des bâtiments aux caractéristiques spatiales différentes, des usines aux places, des hôtels aux aéroports, est un besoin important en termes de sécurité. Des systèmes de carte de passage ont été développés pour permettre aux personnes autorisées d'entrer et de sortir, pour empêcher les personnes non autorisées d'être admises dans les bâtiments ou pour restreindre leur entrée.

Le contrôle des entrées et sorties avec la technologie d'aujourd'hui; Il est prévu grâce à ces systèmes, appelés de proximité, de fonctionner avec des cartes contenant des informations d'identité électroniques ou des données biométriques telles que l'empreinte digitale, la reconnaissance rétinienne.

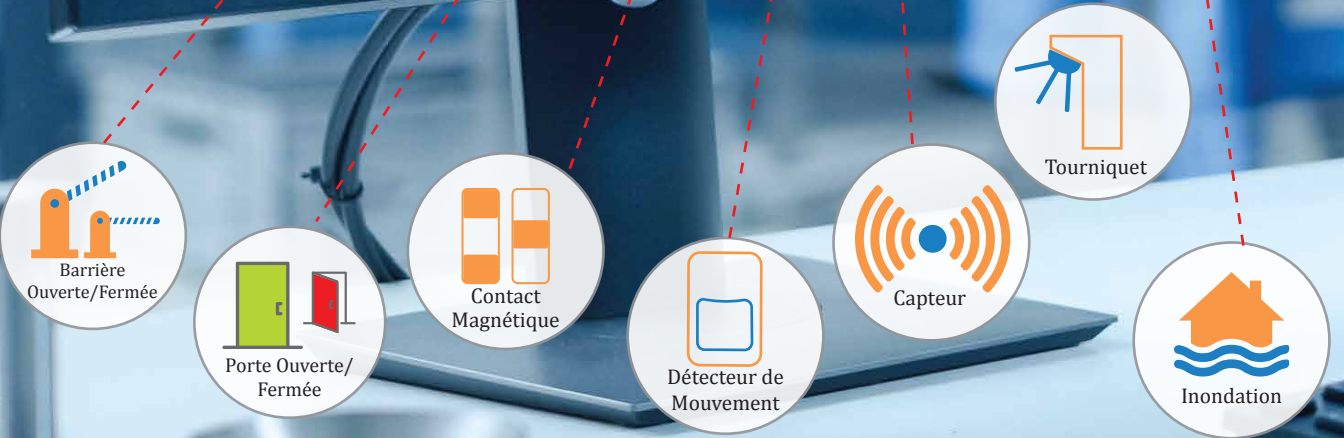
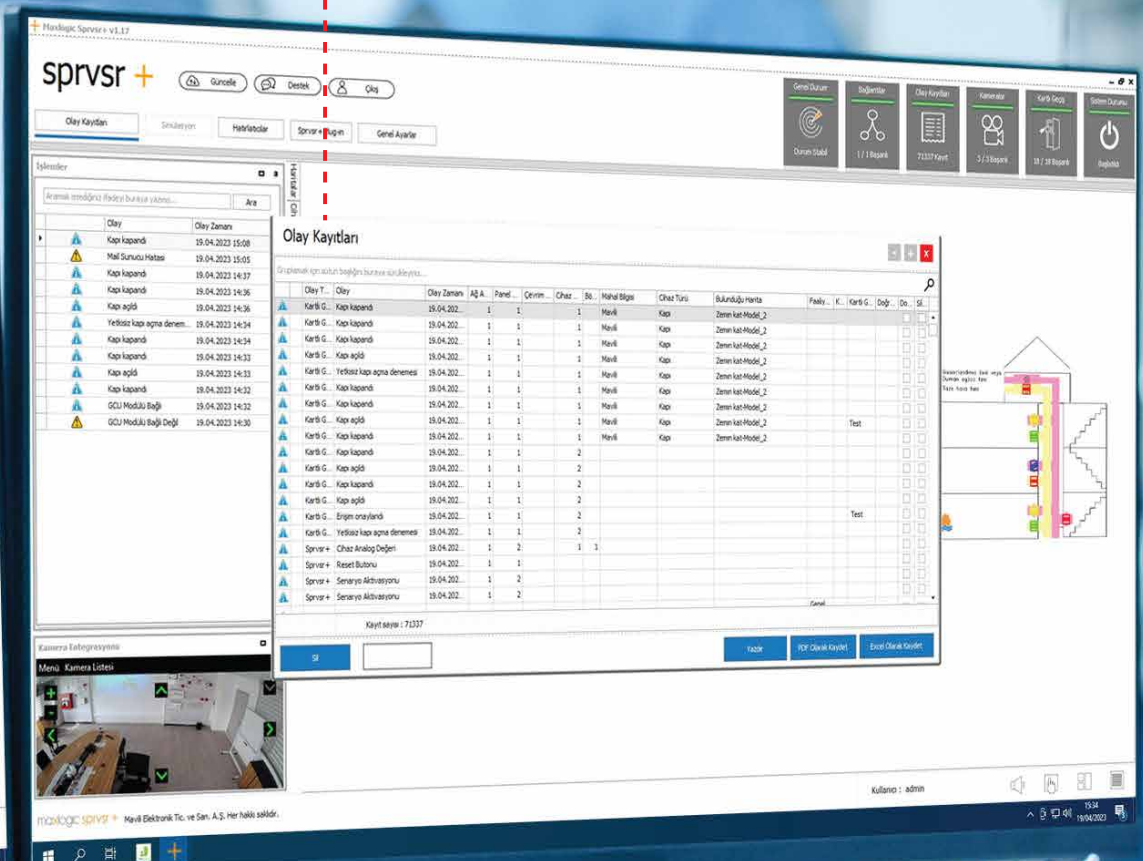
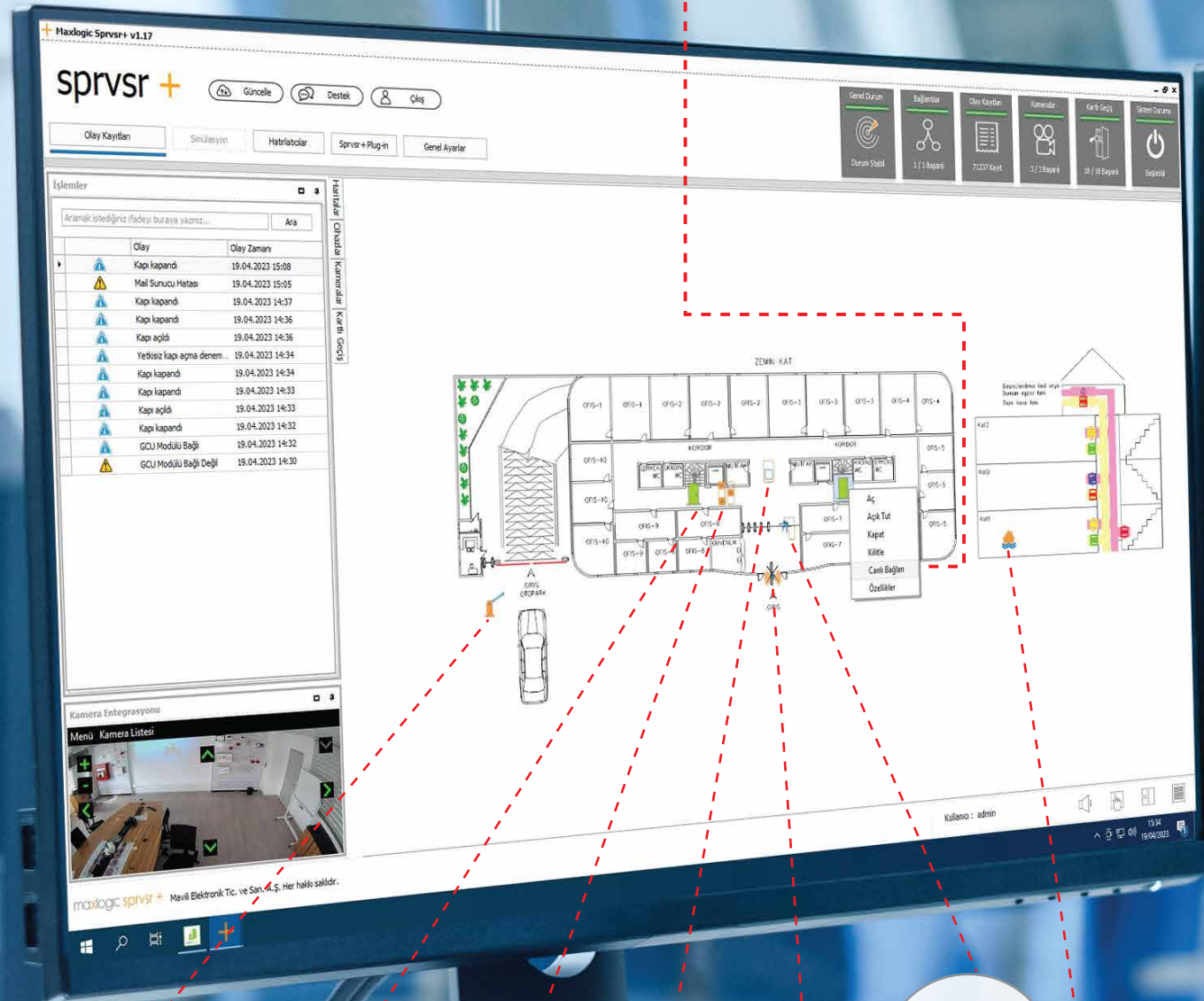
Développant des produits et des services dans le domaine de la détection d'incendie et de gaz depuis 1987, Mavili Elektronik A.Ş. a développé le logiciel de surveillance et de gestion graphique Maxlogic SPRVSR+, qui offrira la solution la plus efficace aux besoins des sites dans le cadre d'un "logiciel central de surveillance et de gestion", dont les besoins sont de plus en plus nombreux. Le logiciel SPRVSR+, qui est le produit innovant de pointe de Mavili ; Il est devenu un logiciel de toit pour les systèmes d'accès par carte ainsi que les fabricants de VMS, BMS, CCTV, systèmes d'annonce avec lesquels il est intégré.

Le logiciel de surveillance et de gestion graphique Maxlogic SPRVSR+ fonctionne en intégration avec Vanderbilt, le leader dans le domaine des systèmes de contrôle d'accès, et propose des solutions efficaces adaptées aux besoins de l'emplacement.

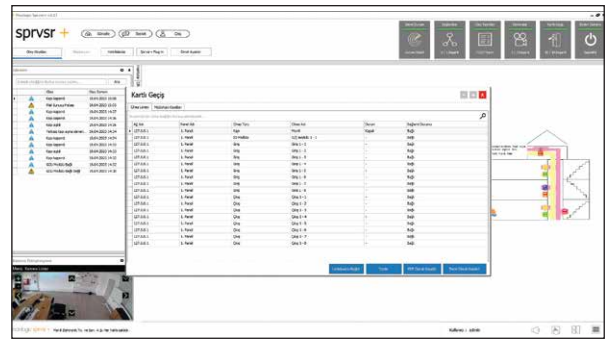
maxlogic & mavigard
systèmes de détection d'incendie et de gaz

En accédant aux appareils sur la carte ; des commandes telles que l'ouverture et la fermeture de la porte peuvent être données facilement et une connexion en direct peut être établie avec les caméras qui correspondent à l'appareil.

Lorsqu'une carte autorisée ou non est lue sur les lecteurs de carte des portes alors que le système est actif ; l'interaction peut être visualisée sur la carte, les détails peuvent être appris à partir des enregistrements d'événements.



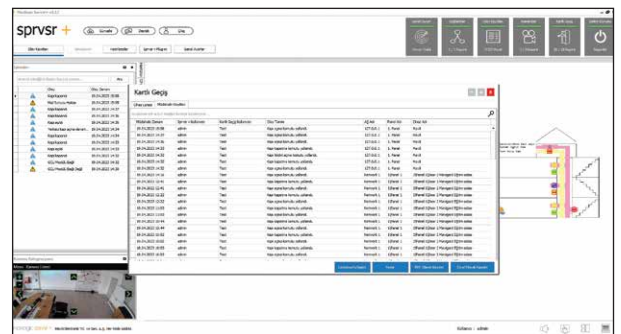
Le logiciel SPRVSR+ offre à l'utilisateur une opportunité d'intervention facile pour les systèmes d'accès par carte, comme dans d'autres systèmes avec lesquels il est intégré. Avec SPRVSR+, il est possible de sélectionner des appareils spécifiques aux systèmes d'accès par carte et de positionner ces appareils sur la carte par la méthode du glisser-déposer.



Comme dans tous les systèmes, les dispositifs de surveillance et de contrôle des systèmes d'accès par carte sont divisés en deux en tant que dispositifs d'entrée et de sortie en raison de leurs fonctions. La liste des appareils du système est accessible via l'indicateur facile "**Carte Passage**" dans le coin supérieur droit. Les appareils du système peuvent également être affichés sur la carte de la même manière.

- ▶ Pour les périphériques d'entrée ; Pour les inondations, les contacts magnétiques, les détecteurs de mouvement, les capteurs, les périphériques de sortie ; Les barrières, les portes coupe-feu, les tourniquets peuvent être donnés à titre d'exemple.

Grâce au logiciel Maxlogic SPRVSR+ et à l'intégration de Vanderbilt; En plus de toutes ces fonctionnalités orientées utilisateur; Les interventions administratives effectuées sur les appareils peuvent également être consultées en détail à partir de la zone "**Enregistrements d'interventions**". continue d'être la marque préférée et fiable dans le domaine des logiciels de surveillance et de gestion centralisés.



VANDERBILT

LES MODELES DE LOGICIELS

Code de Produit	Description
ML-1634.1	Maxlogic SPRVSR+ Logiciel Android de surveillance et de gestion graphique, 1 utilisateurs
ML-1634.5	Maxlogic SPRVSR+ Surveillance et gestion graphiques Logiciel Android, 5 utilisateurs
ML-1634.10	Maxlogic SPRVSR+ Surveillance et gestion graphiques Logiciel Android, 10 utilisateurs
ML-1635.1	Maxlogic SPRVSR+ Surveillance et gestion graphiques Logiciel IOS, 1 utilisateurs
ML-1635.5	Maxlogic SPRVSR+ Surveillance et gestion graphiques Logiciel IOS, 5 utilisateurs
ML-1635.10	Maxlogic SPRVSR+ Surveillance et gestion graphiques Logiciel IOS, 10 utilisateurs
ML-1636.14	Maxlogic SPRVSR+ Logiciel de surveillance graphique plug-in, Intégration Vanderbilt

LES MODULES DE DONGLE

Code de Produit	Description
ML-1661.1	Maxlogic SPRVSR+ Master USB Dongle
ML-1661.2	Maxlogic SPRVSR+ Slave USB Dongle
ML-1661.3.14	Maxlogic SPRVSR+ Plug-In USB Dongle, Autorité Vanderbilt

Suivez-Nous...







www.mavili.com.tr/fr

