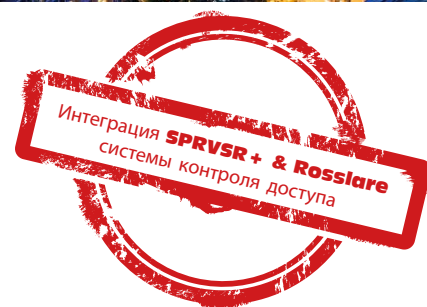




Интеграция со системами контроля доступа

Интеграция Rosslare с программным обеспечением SPRVSR+ для графического мониторинга и управления



Контроль входа и выхода в различных помещениях, имеющих различные характеристики, таких как фабрики, офисные здания, отели и аэропорты, до точки зрения безопасности, контроль входа и выхода является важной необходимостью. Для этого были разработаны системы карт доступа, которые позволяют разрешать вход и выход только авторизованным лицам и ограничивать доступ неавторизованных.

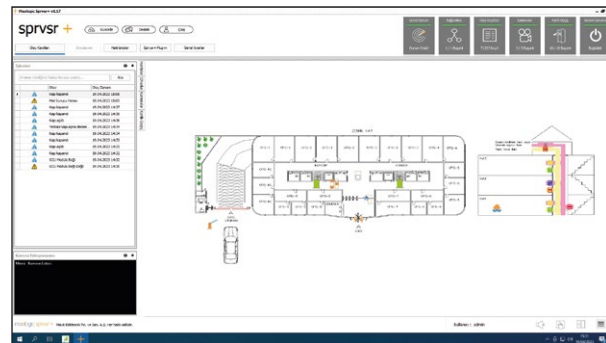
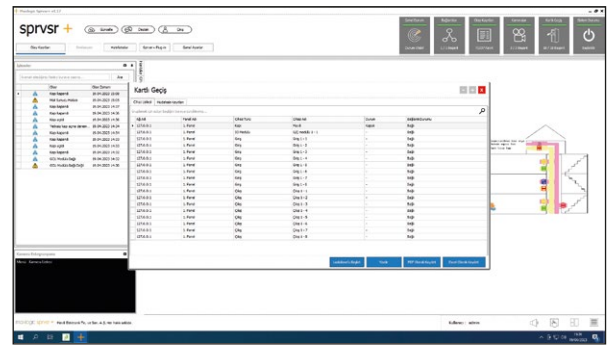
Современные технологии контроля входа и выхода работают через системы, которые работают с картами, содержащими электронную идентификационную информацию, а также с биометрическими данными, такими как отпечатки пальцев, распознавание сетчатки глаза и другие.

Компания Mavili Elektronik A.Ş., которая разрабатывает продукты и услуги в области обнаружения пожаров и газов с 1987 года, разработала программное обеспечение для централизованного мониторинга и управления, Maxlogic SPRVSR+ Graphical Monitoring and Management Software, которое обеспечивает эффективное решение потребностей помещения. SPRVSR+ Software, который является последним инновационным продуктом Mavili, стал программным обеспечением для систем картовых проходов, наряду с производителями интегрированных VMS, BMS, CCTV и систем анонимного доступа.

Maxlogic SPRVSR+ Graphical Monitoring and Management Software сотрудничает с лидером картовых проходов, компанией Rosslare из Гонконга, и предоставляет эффективные решения, соответствующие потребностям помещений.

maxlogic & mavigard
системы пожарной и газовой безопасности

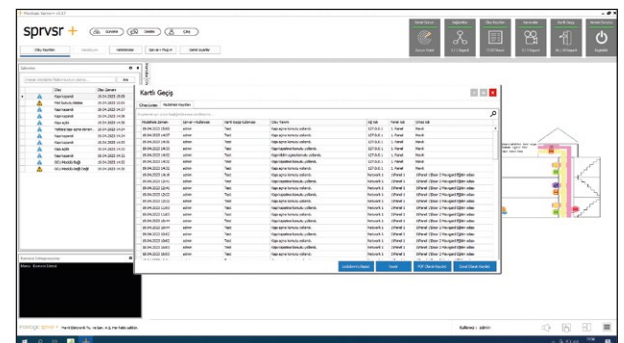
Программное обеспечение SPRVSR+ предоставляет пользователю простую возможность вмешательства в системы с картами доступа, как и в других интегрированных системах. С помощью SPRVSR+ можно выбирать специальные устройства для системы картного доступа и располагать их на карте методом перетаскивания.



Как и во всех системах, устройства для контроля и мониторинга систем картного доступа разделяются на входные и выходные устройства. Список устройств в системе можно получить, обратившись к индикатору "Картный доступ" в верхнем правом углу. Устройства в системе также могут быть отображены на карте.

- ▶ Примерами входных устройств являются: датчики затопления, магнитные контакты, детекторы движения,
- ▶ датчики, а для выходных устройств - барьеры, пожарные двери, турникеты.

Благодаря программному обеспечению Maxlogic SPRVSR+ и интеграции с Rosslare, кроме всех этих пользовательских функций, административные вмешательства в устройства также могут быть подробно просмотрены в разделе "Журналы вмешательства". Mavili Elektronik A.Ş. продолжает быть предпочитаемым надежным брендом в области программного обеспечения для централизованного мониторинга и управления.



ROSSLARE

МОДЕЛИ ПО

Код	Наименование
ML-1634.1	Maxlogic SPRVSR+ приложение для мониторинга и управления, Android, 1 пользователей
ML-1634.5	Maxlogic SPRVSR+ приложение для мониторинга и управления, Android, 5 пользователей
ML-1634.10	Maxlogic SPRVSR+ приложение для мониторинга и управления, Android, 10 пользователей
ML-1635.1	Maxlogic SPRVSR+ приложение для мониторинга и управления, IOS, 1 пользователей
ML-1635.5	Maxlogic SPRVSR+ приложение для мониторинга и управления, IOS, 5 пользователей
ML-1635.10	Maxlogic SPRVSR+ приложение для мониторинга и управления, IOS, 10 пользователей
ML-1636.13	Maxlogic SPRVSR+ приложение для мониторинга и управления, Rosslare Интеграция

МОДЕЛИ ПО

Код	Наименование
ML-1661.1	Maxlogic Sprvsr+ Master USB-Ключ
ML-1661.2	Maxlogic Sprvsr+ Slave USB-Ключ
ML-1661.3.13	Maxlogic Sprvsr+ Plug-In USB-Ключ, Авторизация Rosslare

Следите за нами...



www.mavili.com.tr/ru

