

Программа графического мониторинга и управления **Maxlogic SPRVSR+**



**Интеграция
смарт-технологий**

**Решения от системного
производителя**

Программа графического мониторинга и управления Maxlogic SPRVSR+

Масштабирование на карте

Многokратный мониторинг и управление

Проверка и отчёт запылённости

Интеграция BMS (системы управления зданием)

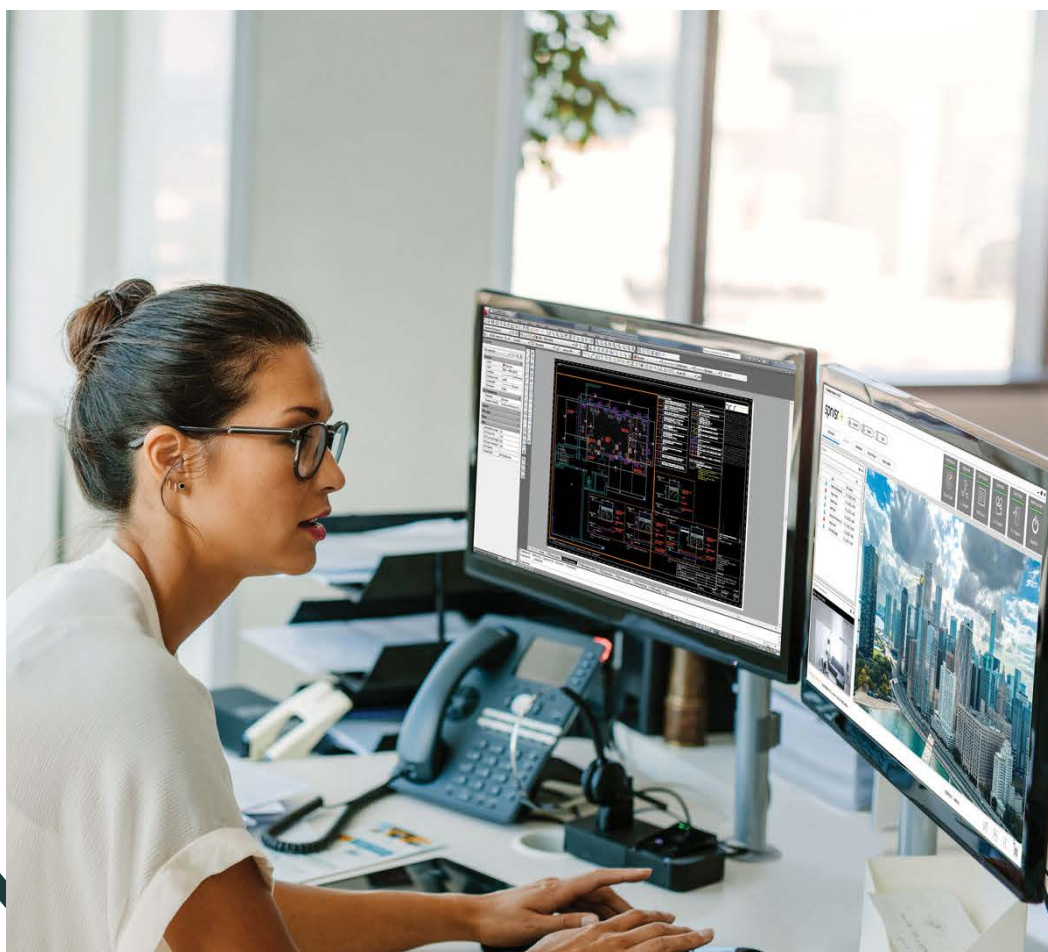
Интеграция VMS (системы управления видео)

Интеграция контроля доступа (СКУД)

Интеграция IP-камеры

Опция симуляции для системной проверки

Уведомление по SMS/электронной почте

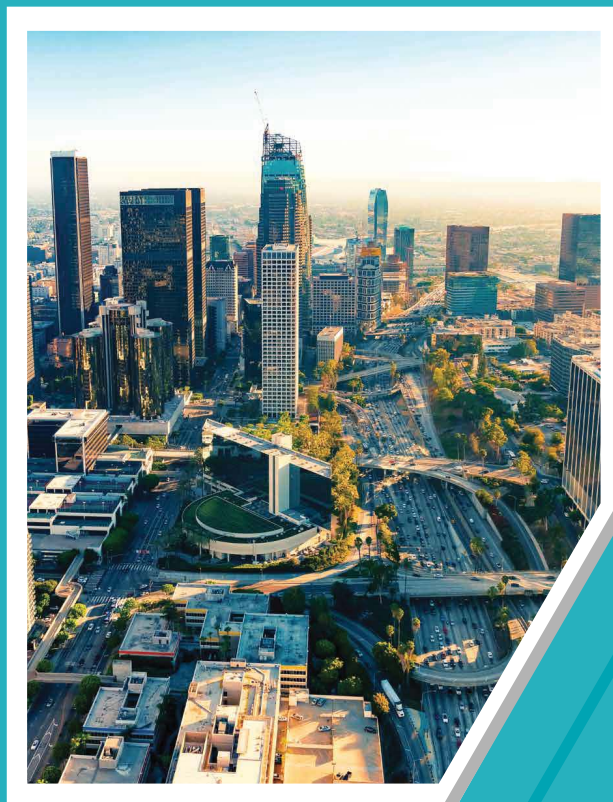


maxlogic & mavigard
системы пожарной и газовой безопасности

SPRVSR+; программное обеспечение, разработанное для удаленного мониторинга и управления адресными системами MaxLogic и внешними системами.

SPRVSR+ предоставляет различные методы анализа с фильтрами событий, сохраняя записи обо всех действиях (пожары, неисправности, вмешательства пользователя и т. д.), Связанных с системой пожарной сигнализации.

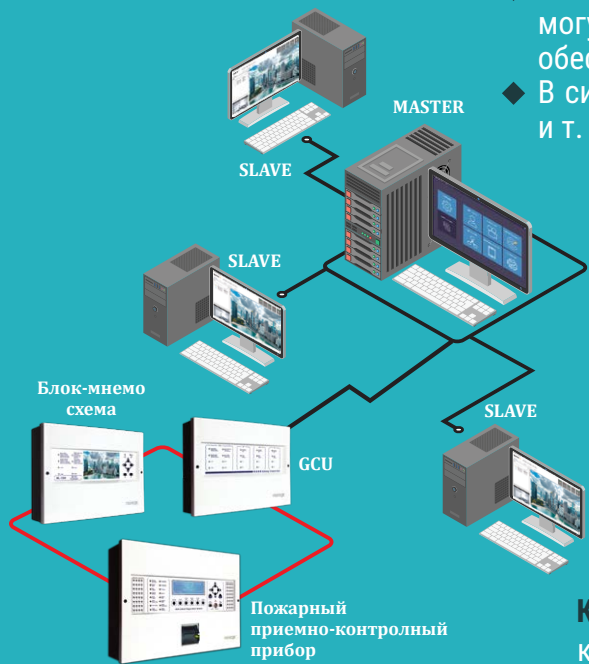
- ◆ Во время инцидента; тип события, дата, время и т. д. можно отправлять по СМС или электронной почте с мгновенными или ежедневными отчетами.
- ◆ Можно мониторить и управлять **1000** сетями, каждая из которых состоит из 64 ППКП.
- ◆ Возможность просмотра журнала событий, с функцией записи и печати.
- ◆ Можно управлять устройствами вручную через карты.
- ◆ Благодаря разделу «Быстрый доступ» в программе SPRVSR+ упрощается выполнение операций управления, таких как, мониторинг, создание напоминаний, резервное копирование и восстановление базы данных.
- ◆ Функция измерение запыленности дымовых извещателей. Установка периодов измерения для проверки запыленности извещателей.
- ◆ Используя опцию симуляции, управление картами, устройствами и функциональности системы можно инициировать пожар для тестирования системы.



Характеристики ПО SPRVSR+

SPRVSR+ принцип работы «Master - Slave»

- ◆ В системе должен быть как минимум 1 **Master Sprvsr+** для выполнения важных операций, таких как запуск соединений со всеми GCU из одного канала, а также для выполнения операций управления и мониторинга.
- ◆ Мониторинг и некоторые ограниченные операции управления могут выполняться с компьютера с установленным программным обеспечением **Slave Sprvsr+**.
- ◆ В ситуациях, требующих вмешательства, отмены тревоги, тревоги и т. д. Команды также могут быть отправлены через Sprvsr+.



Общее состояние: Показывает события, пожар, неисправность и т.д. с данными: дата, время, тип устройства, адрес и место расположения.

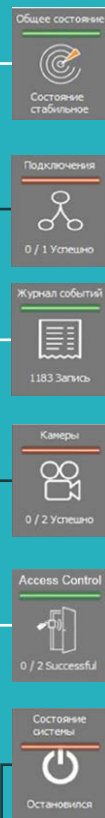
Подключения: Показывает состояние подключения модулей, подключенных к панели.

Журнал событий: Показывает записи событий в пожарной системе, пожар, неисправность и т. Д.

Камеры: Показывает состояние подключения камер, подключенных к устройствам системы пожарной безопасности.

СКУД: Легко выполнять команды, такие как открытие и закрытие двери, а также возможность живого подключения к камерам, сопряженным с устройством.

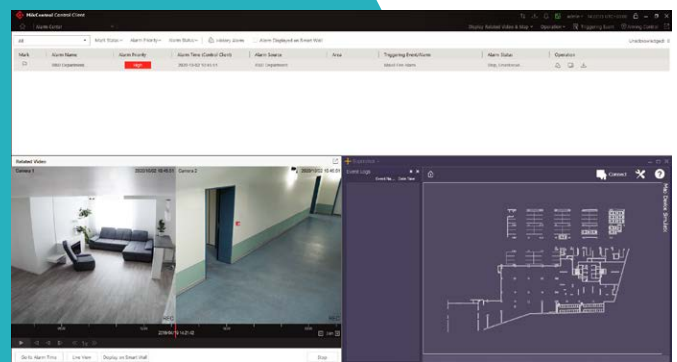
Состояние системы: Указывает, начался ли мониторинг системы пожарной безопасности или нет.





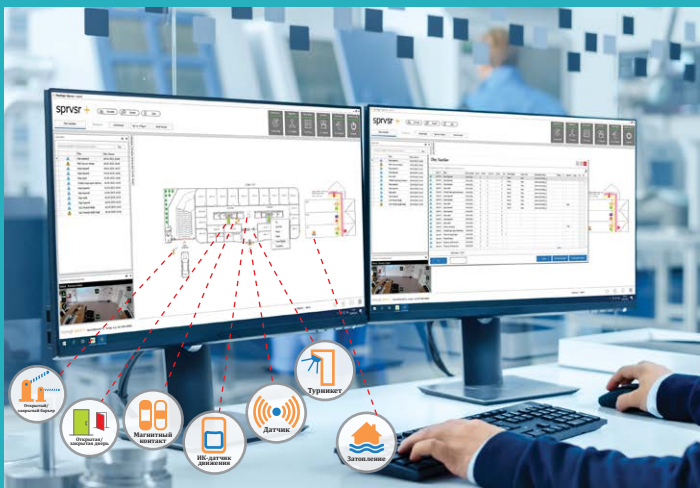
Развитие технологий облегчило строительство больших и сложных сооружений, что породило потребность в централизованном управлении различными механическими и электронными системами, такими как лифты, системы видеонаблюдения и контроль доступа. Решение этой потребности с помощью открытых платформ стало более важным благодаря технологическим партнерствам специализированных компаний.

Mavili Elektronik производит и развивает системы, которые могут интегрироваться с умными технологическими продуктами, такими как **BMS** и **VMS**, что способствует предпочтению их использования для предотвращения растущих рисков безопасности в подобных объектах. Эти системы объединяют множество управляющих функций на одной платформе, предоставляя пользователям удобство мониторинга и управления, а также сотрудничают с всемирно известными партнерами по решениям. Графическое программное обеспечение Maxlogic **SPRVSR+** для мониторинга и управления интегрируется на уровне "плагинов" в крышные программные системы, предлагая передовое и надежное решение для защиты объектов от пожаров.



SPRVSR+ программное обеспечение обладает возможностью интеграции с системами контроля доступа (карт-ридеры). Через карту на карте можно управлять командами, такими как открытие и закрытие дверей, и устанавливать живое соединение с камерами, соответствующими устройству.

Когда система активна и на двери считывателей карты подносится несанкционированная или санкционированная карта, на карте можно просматривать взаимодействие и получать детали из журналов событий.



Благодаря программному обеспечению для Android/iOS, нет необходимости, чтобы пользователь находился у компьютера для контроля и мониторинга системы пожарной сигнализации.



НАШИ ГЛОБАЛЬНЫЕ ПАРТНЕРЫ ПО РЕШЕНИЯМ

Прогресс технологий облегчил строительство крупных и сложных структур, что привело к необходимости централизованного управления различными механическими и электронными системами, такими как лифты, системы безопасности, системы контроля доступа и т. д., присутствующими в этих зданиях. Значимость комплексных программных решений, соответствующих этим потребностям, выросла благодаря технологическим партнерствам, созданным экспертными компаниями в этой области.

Наши решения для видеонаблюдения (**CCTV**), **IP-камер**, систем управления видео (**VMS/PSIM**), систем контроля доступа и систем управления зданиями (**BMS**) стали неотъемлемыми программными интеграциями для управления системами в таких средах, учитывая растущие риски безопасности. Наши всемирно известные партнеры по решениям объединяют множество систем управления на одной платформе, предоставляя пользователям значительное удобство управления и экономию времени. Наше графическое программное обеспечение для мониторинга и управления **Maxlogic SPRVSR+**, интегрированное с комплексным программным обеспечением, предлагает прогрессивные и надежные решения для защиты от пожаров в таких средах.



aselsan

AVIGILON™

axx4next

CathexisVision®
Video Surveillance Management Solutions

Hanwha
Techwin

HIKVISION®

milestone

PELCO®

ROSSLARE

Schneider
Electric

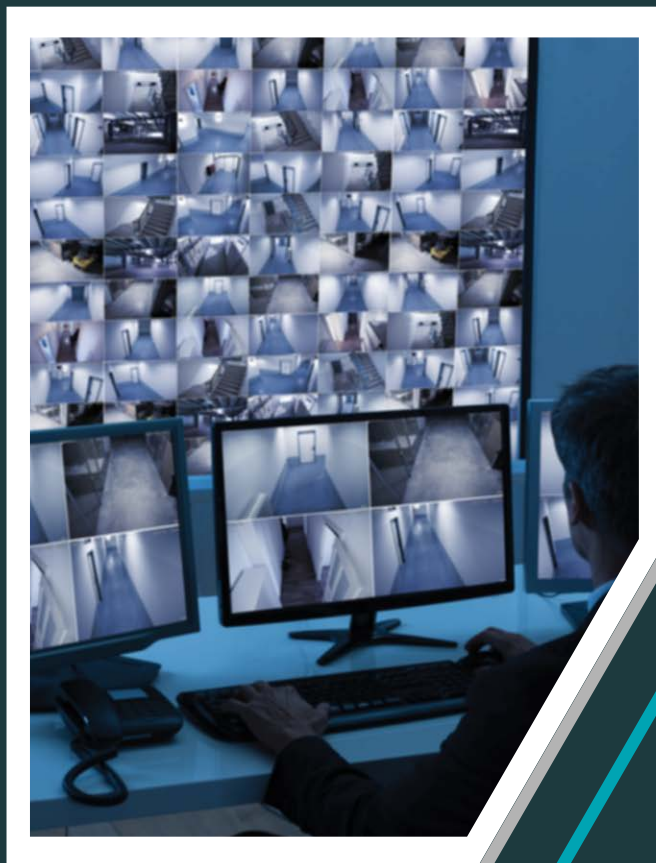
Qognify

VANDERBILT

 Читать больше...

Благодаря этим интеграциям;

- ◆ Устройства пожарной сигнализации марки Maxlogісі Mavigard могут отображаться графически на плане помещения.
- ◆ ПО Sprvsr + Plug-In отправляет информацию в ПО VMS при обнаружении пожарной тревоги и предоставляет живые изображения с соответствующих IP-камер.
- ◆ Доступ к подробной карте и информации об устройстве. Переключение между картами автоматически или вручную.
- ◆ Насколько позволяет программное обеспечение VMS, записи событий могут храниться в соответствии с различными критериями, такими как открытие и закрытие системы, вход и выход пользователя из системы, дата, время, статус события и серьезность. Информацию о местоположении, типе устройства и адресе устройства можно легко просмотреть.
- ◆ После получения информации о пожаре в систему вмешиваются двумя разными способами.
 - 1) С помощью кнопок Тревога, Отмена тревоги, Отмена зуммера, Сброс в меню устройства,
 - 2) Доступ к интерфейсу ППКП на карте и вмешательство осуществляется с помощью дистанционного управления.



Mavili, CCTV, IP-камеры, VMS/PSIM, системы контроля доступа, системы управления зданием (BMS) обеспечивает важную роль в обеспечении безопасности людей и имущества от возможных пожаров в местах, где используется интеллектуальная технология зданий. Совместно с партнерами по разработке многофункциональных программных продуктов, Mavili создает важное различие.



МОДЕЛИ SPRVSR+

Код	Наименование
ML-1633.1.01	SPRVSR+ Master ПО для графического мониторинга и управления на 1 пкп
ML-1633.1.02	SPRVSR+ Master ПО для графического мониторинга и управления на 2 пкп
ML-1633.1.04	SPRVSR+ Master ПО для графического мониторинга и управления на 4 пкп
ML-1633.1.08	SPRVSR+ Master ПО для графического мониторинга и управления на 8 пкп
ML-1633.1.16	SPRVSR+ Master ПО для графического мониторинга и управления на 16 пкп
ML-1633.1.32	SPRVSR+ Master ПО для графического мониторинга и управления на 32 пкп
ML-1633.1.64	SPRVSR+ Master ПО для графического мониторинга и управления на 64 пкп
ML-1633.1.128	SPRVSR+ Master ПО для графического мониторинга и управления на 128 пкп
ML-1633.1.256	SPRVSR+ Master ПО для графического мониторинга и управления на 256 пкп
ML-1633.1.512	SPRVSR+ Master ПО для графического мониторинга и управления на 512 пкп
ML-1633.1.1024	SPRVSR+ Master ПО для графического мониторинга и управления на 1024 пкп
ML-1633.1.2048	SPRVSR+ Master ПО для графического мониторинга и управления на 2048 пкп
ML-1633.1.4096	SPRVSR+ Master ПО для графического мониторинга и управления на 4096 пкп
ML-1633.1.8192	SPRVSR+ Master ПО для графического мониторинга и управления на 8192 пкп
ML-1633.2.01	SPRVSR+ Slave ПО для графического мониторинга и управления на 1 пкп
ML-1633.2.02	SPRVSR+ Slave ПО для графического мониторинга и управления на 2 пкп
ML-1633.2.04	SPRVSR+ Slave ПО для графического мониторинга и управления на 4 пкп
ML-1633.2.08	SPRVSR+ Slave ПО для графического мониторинга и управления на 8 пкп
ML-1633.2.16	SPRVSR+ Slave ПО для графического мониторинга и управления на 16 пкп
ML-1633.2.32	SPRVSR+ Slave ПО для графического мониторинга и управления на 32 пкп
ML-1633.2.64	SPRVSR+ Slave ПО для графического мониторинга и управления на 64 пкп

МОДЕЛИ SPRVSR+

Код	Наименование
ML-1633.2.128	SPRVSR+ Slave ПО для графического мониторинга и управления на 128 пкп
ML-1633.2.256	SPRVSR+ Slave ПО для графического мониторинга и управления на 256 пкп
ML-1633.2.512	SPRVSR+ Slave ПО для графического мониторинга и управления на 512 пкп
ML-1633.2.1024	SPRVSR+ Slave ПО для графического мониторинга и управления на 1024 пкп
ML-1633.2.2048	SPRVSR+ Slave ПО для графического мониторинга и управления на 2048 пкп
ML-1633.2.4096	SPRVSR+ Slave ПО для графического мониторинга и управления на 4096 пкп
ML-1633.2.8192	SPRVSR+ Slave ПО для графического мониторинга и управления на 8192 пкп
ML-1636.1	Maxlogic SPRVSR+ приложение для мониторинга и управления, HikCentral Интеграция
ML-1636.2	Maxlogic SPRVSR+ приложение для мониторинга и управления, VideoXpert Интеграция
ML-1636.3	Maxlogic SPRVSR+ приложение для мониторинга и управления, XProtect Интеграция
ML-1636.4	Maxlogic SPRVSR+ приложение для мониторинга и управления, Nx Witness Интеграция
ML-1636.5	Maxlogic SPRVSR+ приложение для мониторинга и управления, Seetec Qoqnify Интеграция
ML-1636.6	Maxlogic SPRVSR+ приложение для мониторинга и управления, Mirsad Интеграция
ML-1636.7	Maxlogic SPRVSR+ приложение для мониторинга и управления, Wisenet Wave Интеграция
ML-1636.8	Maxlogic SPRVSR+ приложение для мониторинга и управления, Cayuga Интеграция
ML-1636.9	Maxlogic SPRVSR+ приложение для мониторинга и управления, iSIM Интеграция
ML-1636.10	Maxlogic SPRVSR+ приложение для мониторинга и управления, Axxon Next Интеграция
ML-1636.11	Maxlogic SPRVSR+ приложение для мониторинга и управления, Avigilon Control Center
ML-1636.12	Maxlogic SPRVSR+ приложение для мониторинга и управления, Cathexis Интеграция
ML-1636.13	Maxlogic SPRVSR+ приложение для мониторинга и управления, Rosslare Интеграция
ML-1636.14	Maxlogic SPRVSR+ приложение для мониторинга и управления, Vanderbilt Интеграция
ML-1636.15	Maxlogic SPRVSR+ приложение для мониторинга и управления, Schneider EcoStruxure Интеграция

МОДЕЛИ IOS

Код	Наименование
ML-1635.1	SPRVSR+ приложение для графического мониторинга и управления для IOS
ML-1635.5	SPRVSR+ приложение для графического мониторинга и управления для IOS, 5 пользователей
ML-1635.10	SPRVSR+ приложение для графического мониторинга и управления для IOS, 10 пользователей

МОДЕЛИ ANDROID

Код	Наименование
ML-1634.1	SPRVSR+ приложение для графического мониторинга и управления для Android
ML-1634.5	SPRVSR+ приложение для графического мониторинга и управления для Android, 5 пользователей
ML-1634.10	SPRVSR+ приложение для графического мониторинга и управления для Android, 10 пользователей

МОДЕЛИ ПО

Код	Наименование
ML-1661.1	Maxlogix SPRVSR+ Master USB Dongle
ML-1661.2	Maxlogix SPRVSR+ Slave USB Dongle
ML-1661.3.1	Maxlogic SPRVSR+ Plug-In USB-Ключ, Авторизация HikCentral
ML-1661.3.2	Maxlogic SPRVSR+ Plug-In USB-Ключ, Авторизация VideoXpert
ML-1661.3.3	Maxlogic SPRVSR+ Plug-In USB-Ключ, Авторизация XProtect
ML-1661.3.4	Maxlogic SPRVSR+ Plug-In USB-Ключ, Авторизация Nx Witness
ML-1661.3.5	Maxlogic SPRVSR+ Plug-In USB-Ключ, Авторизация Seetec Qoqnify
ML-1661.3.6	Maxlogic SPRVSR+ Plug-In USB-Ключ, Авторизация Mirsad
ML-1661.3.7	Maxlogic SPRVSR+ Plug-In USB-Ключ, Авторизация Wisenet Wave
ML-1661.3.8	Maxlogic SPRVSR+ Plug-In USB-Ключ, Авторизация Cayuga
ML-1661.3.9	Maxlogic SPRVSR+ Plug-In USB-Ключ, Авторизация iSIM
ML-1661.3.10	Maxlogic SPRVSR+ Plug-In USB-Ключ, Авторизация Axxon Next
ML-1661.3.11	Maxlogic SPRVSR+ Plug-In USB-Ключ, Авторизация Avigilon Control Center
ML-1661.3.12	Maxlogic SPRVSR+ Plug-In USB-Ключ, Авторизация Cathexis
ML-1661.3.13	Maxlogic SPRVSR+ Plug-In USB-Ключ, Авторизация Rosslare
ML-1661.3.14	Maxlogic SPRVSR+ Plug-In USB-Ключ, Авторизация Vanderbilt
ML-1661.3.15	Maxlogic SPRVSR+ Plug-In USB-Ключ, Авторизация Schneider EcoStruxure



Следите за нами...



www.mavili.com.tr/ru