

Akıllı bina yönetim sistemleri ile entegrasyon...

SPRVSR+ Plug-In ile Axxon Next Entegrasyonu

Teknolojinin gelişmesi ile birlikte kompleks yaşam alanlarından, devasa endüstriyel tesislere kadar pek çok yapıda; farklı mekanik ve elektronik özellikler taşıyan sistemlerin tek merkezden yönetilme ihtiyacı doğmuştur. Asansörler, güvenlik kameraları, kartlı geçişler, yangın algılama ve alarm sistemleri gibi farklı amaçlara hizmet veren sistemlerin bir arada entegre çalışabilmesi çatı yazılımlar ile mümkündür. Tek merkezden yönetim ihtiyacına çözüm sunan bu yazılımlar, alanında uzman sistem üreticilerinin teknolojik ortaklıkları sonucu çok daha tercih edilir hale gelmektedir.

1987 yılından bu yana yangın ve gaz algılama sistemleri alanında ürün ve hizmet geliştiren Mavili Elektronik; akıllı bina teknolojisine dahil olan ve entegre çalışabilen ürünler üreterek, bu ihtiyaca çözümler sunmaktadır.

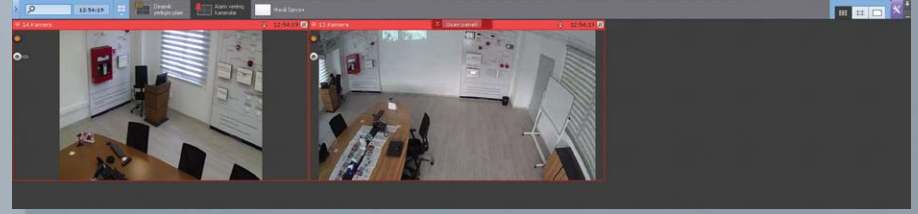
Mavili'ye ait Maxlogic SPRVSR+ Plug-In yazılımı Axxon Soft'a ait Next adlı çatı yazılımına entegre edilmiştir. Böylece izleme ve kontrol sağlanmak istenilen mahalın detaylı harita ve cihaz bilgilerine bu yazılım üzerinden ulaşılabilir.

- ▶ Maxlogic & Mavigard marka yangın algılama ve alarm cihazları kat planı üzerinden grafiksel olarak görüntülenebilmesi
- ▶ Mahalın detaylı harita ve cihaz bilgilerine ulaşılabilmesi
- ▶ Santral ile yapılabilecek tüm müdahalelerin gerçekleştirilebilmesi
- ▶ Otomatik olduğu gibi manuel olarak da haritalar arası geçişin yapılabilmesi
- ▶ Yangın durumunda; öncelikle yangına ait bilgiler pop-up şeklinde ekranda görüntülenebilmesi
- ▶ Yangın alarmının geldiği cihaz ile eşleşen kameralardan yangın bilgisi gelen mahalın görüntülenebilmesi



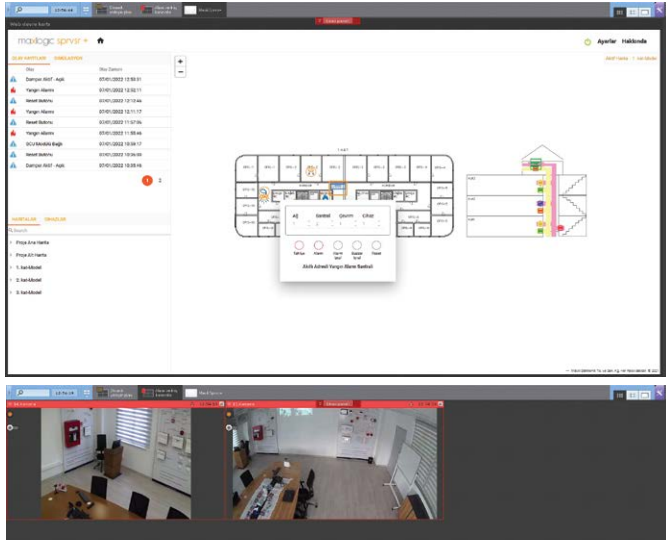
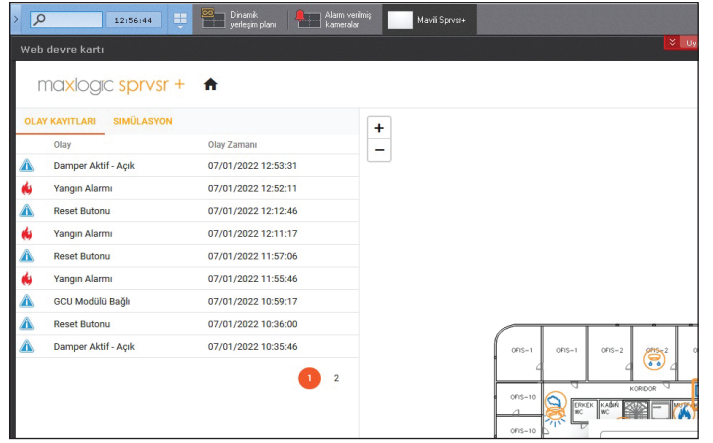
maxlogic & mavigard
yangın ve gaz algılama sistemleri

Yangın alarmının geldiği cihaz ile eşleşen kamera veya kameralar kamera penceresinde otomatik olarak açılır. Bu şekilde yangın bilgisi gelen mahal kameralar vasıtası ile görüntülenir. Yangın bilgisinin geldiği yer harita üzerinde de görüntüledikten sonra sisteme müdahale etmek için haritadaki yangın alarm santraline tıklanır.



Ekranın alt kısmında ise; izleme yapılan mahallin haritası yer almaktadır. Yangın anında haritalar arası otomatik olarak geçiş yapılabildiği gibi; istenirse haritalar arası geçiş manuel olarak da gerçekleştirilebilir. Harita üzerinde bulunan cihazlara gelindiğinde cihazın kodu, cihaz adı, ağ adresi, panel bilgisi, adres bilgisi verilerine ulaşılabilir.

Sol üst köşede yangın algılama sistemine ait olay kayıtlarının tutulduğu bölüm yer almaktadır. Bu alanda sisteme yapılan müdahaleler, meydana gelen olay kayıtları gibi veriler tutulur.



Bir yangın durumunda sistemin ne şekilde çalıştığını görelim;

Yangın alarmının geldiği nokta harita üzerinde yanıp sönmeye başlar ve belirlenen sırayla en alt haritaya otomatik olarak geçiş yapar. Yangın alarmının geldiği cihaz ile eşleşen kamera veya kameralar kamera penceresinde otomatik olarak açılır. Bu şekilde yangın bilgisinin geldiği mahal kameralar vasıtası ile görüntülenir. Yangın bilgisinin geldiği yer harita üzerinde de görüntülendikten sonra sisteme müdahale etmek için haritadaki yangın alarm santraline tıklanır. Açılan pencereden sisteme **“Reset, Buzzer İptal, Alarm İptal, Alarm ve Tahliye”** komutları gönderilebilir.

Mavili ve IP tabanlı fiziksel güvenlik yönetimi, akıllı video gözetim yazılımları geliştiricisi **Axxon Soft**'un çözüm ortağı olması, akıllı bina teknolojisinin kullanıldığı mahallerde oluşabilecek yangınlara karşı can ve mal güvenliğinin sağlanabilmesi için önemli bir fark yaratmıştır.



YAZILIM MODELLERİ

Ürün kodu	Açıklama
ML-1634.1	Maxlogic SPRVSR+ Grafiksel İzleme ve Yönetim Android Yazılımı Kullanım Bedeli, 1 Kullanıcı
ML-1634.5	Maxlogic SPRVSR+ Grafiksel İzleme ve Yönetim Android Yazılımı Kullanım Bedeli, 5 Kullanıcı
ML-1634.10	Maxlogic SPRVSR+ Grafiksel İzleme ve Yönetim Android Yazılımı Kullanım Bedeli, 10 Kullanıcı
ML-1635.1	Maxlogic SPRVSR+ Grafiksel İzleme ve Yönetim IOS Yazılımı Kullanım Bedeli, 1 Kullanıcı
ML-1635.5	Maxlogic SPRVSR+ Grafiksel İzleme ve Yönetim IOS Yazılımı Kullanım Bedeli, 5 Kullanıcı
ML-1635.10	Maxlogic SPRVSR+ Grafiksel İzleme ve Yönetim IOS Yazılımı Kullanım Bedeli, 10 Kullanıcı
ML-1636.10	Maxlogic SPRVSR+ Plug-In Grafiksel İzleme Yazılımı Kullanım Bedeli, Axxon Next Entegrasyonu

DONGLE MODELLERİ

Ürün kodu	Açıklama
ML-1661.1	Maxlogic SPRVSR+ Master USB Dongle
ML-1661.2	Maxlogic SPRVSR+ Slave USB Dongle
ML-1661.3.10	Maxlogic SPRVSR+ Plug-In USB Dongle Kullanım Bedeli, Axxon Next Yetkisi

