

Интеграция с интеллектуальными системами управления зданием...

Интеграция Axxon Next с «SPRVSR + Plug-In»

В современном мире, где широко используются технологии интеллектуальных зданий, важность фреймворков, которые дают возможность управлять различными системами из одного центра, постепенно возрастает. В случае пожара очень важно быть незамедлительно информированным о происшествии.

Mavili Elektronik занимается разработкой продуктов и услуг в области систем обнаружения пожара и газа с 1987 года. Компания предлагает решения для этой потребности, производя продукты, которые включены в технологию интеллектуального строительства и могут работать интегрированно.

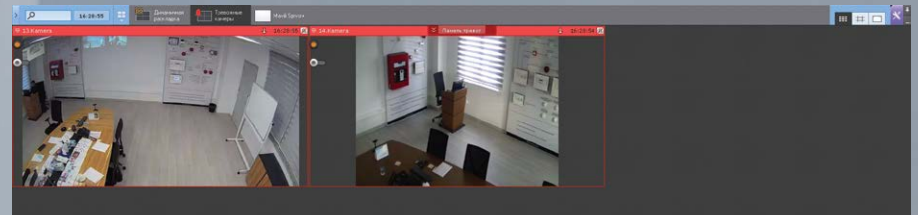
Программное обеспечение Mavili Maxlogic SPRVSR+ Plug-In интегрировано в инфраструктурное программное обеспечение Next компании Axxon Soft. Таким образом, с помощью этого программного обеспечения можно получить доступ к подробной карте и информации об устройстве места, которое необходимо контролировать.

- ▶ Устройства пожарной сигнализации марки Maxlogic и Mavigard могут отображаться графически на плане помещения.
- ▶ Доступ к подробной карте и информации об устройстве.
- ▶ Возможность реализовать все вмешательства, которые могут быть сделаны с ППКП.
- ▶ Переключение между картами автоматически или вручную.
- ▶ В случае пожара; Прежде всего, информация о пожаре отображается на экране в виде всплывающего окна.
- ▶ Местоположение пожарной тревоги можно увидеть с камер, соответствующих устройству, с которого поступает пожарная тревога.



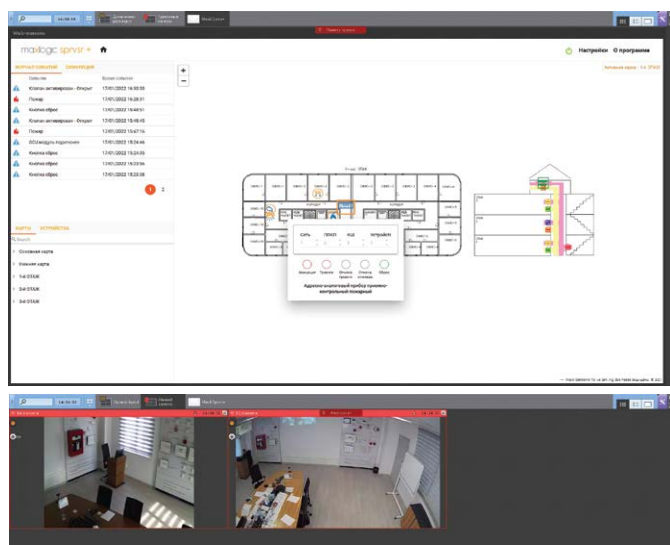
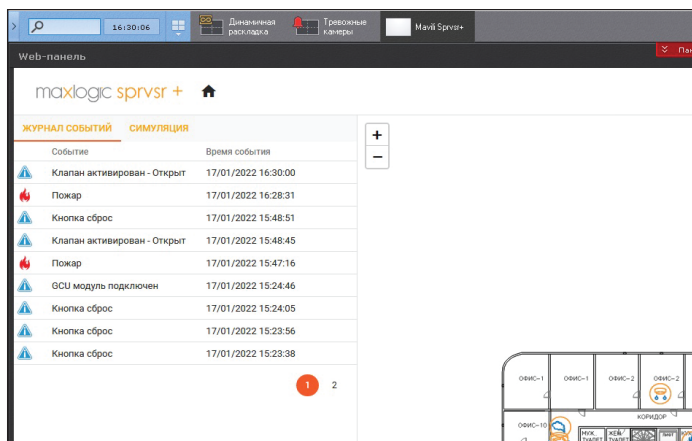
maxlogic & mavigard
системы пожарной и газовой безопасности

В меню операций в том же разделе, если устройству назначена камера, эту камеру можно смотреть в прямом эфире. Доступны только записи событий этого устройства. Если на карте есть выходное устройство, выходы можно активировать или деактивировать, щелкнув по устройству.



В разделе под записями событий есть карта мест, где проводился мониторинг. В случае пожара возможно автоматическое переключение между картами; При желании переключение между картами можно выполнять и вручную. Когда вы наводите курсор на устройства на карте, вы можете получить доступ к коду устройства, имени устройства, сетевому адресу, информации о панели и информации об адресе.

в левом верхнем углу есть раздел, где хранятся записи событий системы пожарной сигнализации. В этой области хранятся такие данные, как системные вмешательства и записи событий.



Посмотрим, как работает система в случае пожара;

Точка, откуда пришла пожарная тревога, начинает мигать на карте и автоматически переключается на самую нижнюю карту в заданном порядке. Камера или камеры, соответствующие устройству, с которого поступила пожарная тревога, автоматически откроются в окне камеры. Таким образом, информация о пожаре отображается с входящих комнатных камер. После того, как информация о местоположении пожара отображается на карте, нажимается панель пожарной сигнализации на карте, чтобы вмешаться в систему. Команды «Сброс», «Отмена зуммера», «Отмена тревоги», «Тревога и эвакуация» могут быть отправлены в систему из открытого окна.

Являясь партнером по решениям Mavili Elektronik и разработчика программного обеспечения для управления физической безопасностью и интеллектуального видеонаблюдения на основе IP, **Axxon Soft** внесла существенный вклад в обеспечение безопасности жизни и имущества от пожаров, которые могут возникнуть в местах, где используются технологии интеллектуальных зданий.



МОДЕЛИ ПО

Код	Наименование
ML-1634.1	Maxlogic SPRVSR+ приложение для мониторинга и управления, Android, 1 пользователей
ML-1634.5	Maxlogic SPRVSR+ приложение для мониторинга и управления, Android, 5 пользователей
ML-1634.10	Maxlogic SPRVSR+ приложение для мониторинга и управления, Android, 10 пользователей
ML-1635.1	Maxlogic SPRVSR+ приложение для мониторинга и управления, IOS, 1 пользователей
ML-1635.5	Maxlogic SPRVSR+ приложение для мониторинга и управления, IOS, 5 пользователей
ML-1635.10	Maxlogic SPRVSR+ приложение для мониторинга и управления, IOS, 10 пользователей
ML-1636.10	Maxlogic SPRVSR+ приложение для мониторинга и управления, Axxon Next Интеграция

МОДЕЛИ ПО

Код	Наименование
ML-1661.1	Maxlogic Sprvsr+ Master USB-Ключ
ML-1661.2	Maxlogic Sprvsr+ Slave USB-Ключ
ML-1661.3.10	Maxlogic Sprvsr+ Plug-In USB-Ключ, Авторизация Axxon Next

Следите за нами...



www.mavili.com.tr/ru

