



## Intégration avec des systèmes de gestion de bâtiment intelligents...

## Intégration de NX Witness avec le plug-in SPRVSR+

Dans des structures compliquées dont le nombre augmente de jour en jour ; Des systèmes avec différentes caractéristiques mécaniques et électroniques tels que des ascenseurs, des caméras de sécurité, des systèmes d'accès par carte, de détection d'incendie et d'alarme sont utilisés ensemble. Pour cette situation, qui nécessite une gestion à partir d'un centre unique, des logiciels cadres sont développés et, grâce aux partenariats technologiques des fabricants de systèmes, ces logiciels deviennent de plus en plus préférables.

Mavili Elektronik, qui développe des produits et services dans le domaine des systèmes de détection d'incendie et de gaz depuis 1987 ; Elle propose des solutions à ce besoin en produisant des produits qui sont inclus dans la technologie du bâtiment intelligent et qui peuvent fonctionner de manière intégrée.

Le logiciel plug-in Maxlogic SPRVSR+ de Mavili est intégré au logiciel d'infrastructure Nx Witness VMS de Network Optix. Grâce au plug-in SPRVSR+, une carte détaillée et des informations sur l'appareil de l'emplacement à surveiller et à contrôler sont accessibles via le logiciel client NX META.

- ▶ Les appareils de détection et d'alarme incendie de marque Maxlogic & Mavigard peuvent être affichés graphiquement sur le plan d'étage
- ▶ Accès à une carte détaillée et à des informations sur l'appareil de l'emplacement
- ▶ Réalisation de toutes les interventions pouvant être faites avec la centrale
- ▶ Possibilité de basculer entre les cartes manuellement et automatiquement
- ▶ En cas d'incendie; Tout d'abord, des informations sur l'incendie peuvent être affichées à l'écran sous forme de pop-ups.
- ▶ Affichage de la zone où les informations sur l'incendie sont reçues des caméras correspondant à l'appareil d'où provient l'alarme incendie.



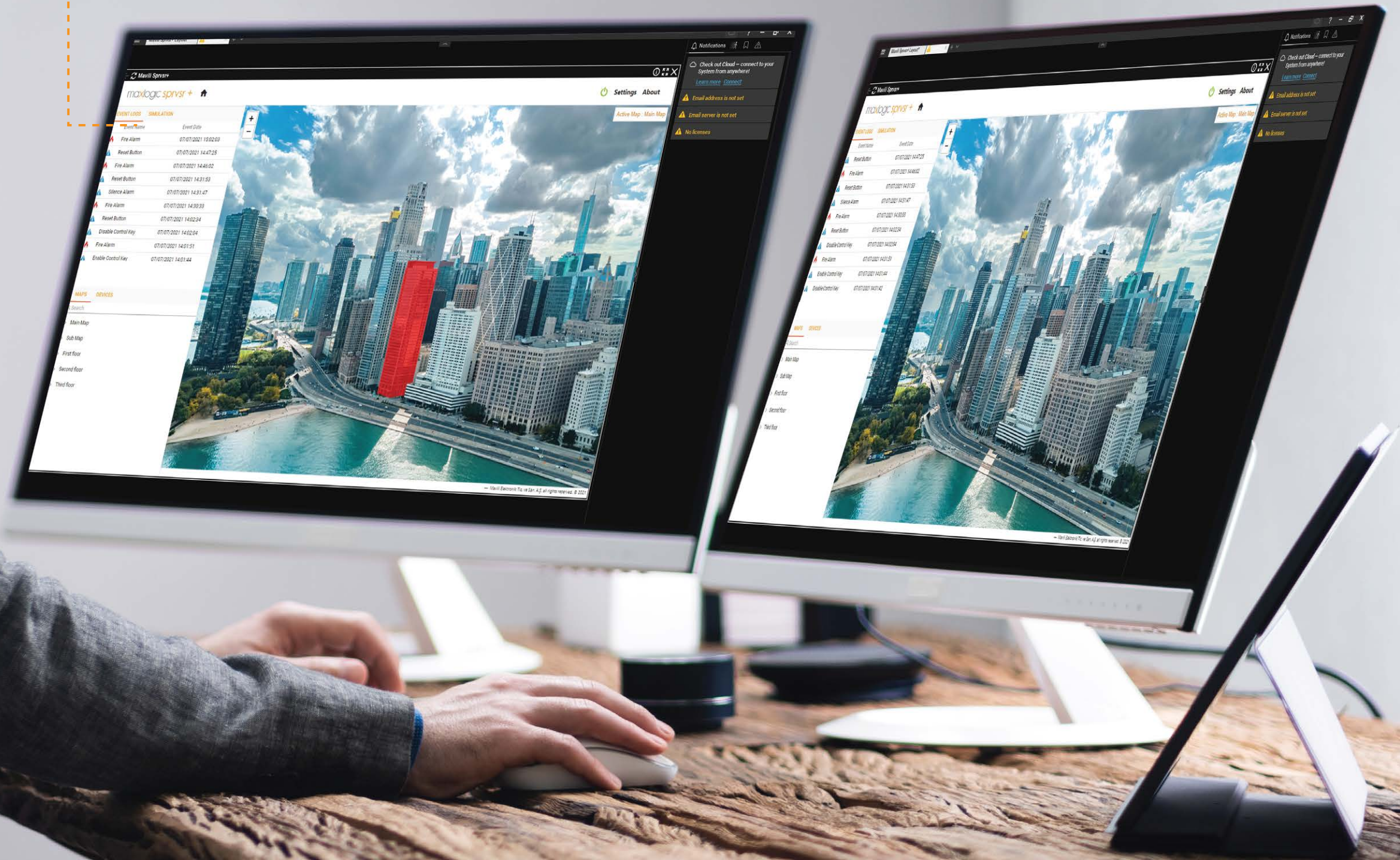
maxlogic & mavigard  
systèmes de détection d'incendie et de gaz



Les enregistrements d'événements du système de détection d'incendie sont conservés dans le coin supérieur gauche. Toutes les données telles que l'ouverture et la fermeture du système, les interventions sur les systèmes sont stockées dans ces enregistrements d'événements.

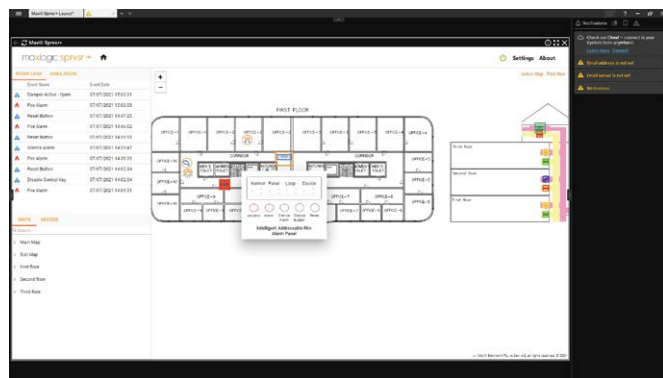
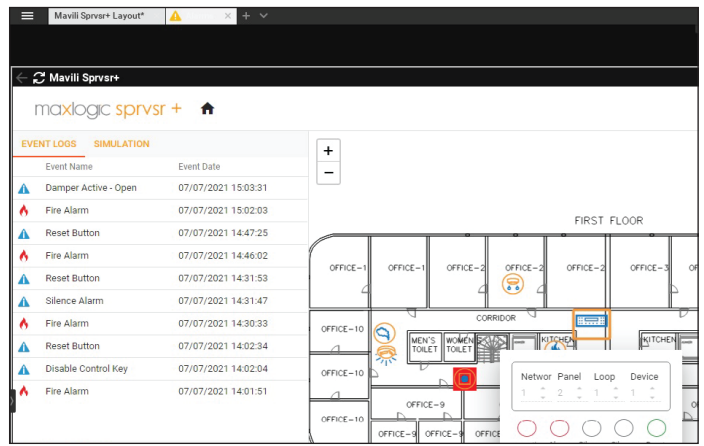


Les informations sur l'incendie sont affichées dans la partie supérieure droite de l'écran sous la forme d'un pop-up. La ou les caméras correspondant à l'appareil à l'origine de l'alarme incendie sont automatiquement activées. De cette manière, les informations sur l'incendie sont affichées par les caméras de salle entrantes.





Les enregistrements d'événements du système de détection d'incendie sont conservés dans le coin supérieur gauche. Toutes les données telles que l'ouverture et la fermeture du système, les interventions sur les systèmes sont stockées dans ces enregistrements d'événements.



En cas d'incendie; Tout d'abord, des informations sur le feu sont affichées dans la partie supérieure droite de l'écran sous la forme d'un pop-up. La ou les caméras correspondant à l'appareil d'où provient l'alarme incendie s'allument automatiquement. De cette manière, les informations sur l'incendie sont affichées par les caméras de salle entrantes. Après l'affichage de l'emplacement des informations sur l'incendie sur la carte, une intervention à distance peut être effectuée sur le système, si vous le souhaitez, via les boutons **Alarme, Annulation de l'alarme, Annulation de la Sirène, Réinitialisation** sur le menu des appareils à gauche, ou en accédant à l'interface du panneau sur le plan.

Grâce à la coopération entre Mavili et **Network Optix**; En obtenant des résultats efficaces au bon moment, il est devenu plus facile d'assurer la sécurité des personnes et des biens contre l'incendie.



#### LES MODELES DE LOGICIELS

Code de Produit	Description
ML-1634.1	Maxlogic SPRVSR+ Logiciel Android de surveillance et de gestion graphique, 1 utilisateurs
ML-1634.5	Maxlogic SPRVSR+ Surveillance et gestion graphiques Logiciel Android, 5 utilisateurs
ML-1634.10	Maxlogic SPRVSR+ Surveillance et gestion graphiques Logiciel Android, 10 utilisateurs
ML-1635.1	Maxlogic SPRVSR+ Surveillance et gestion graphiques Logiciel IOS, 1 utilisateurs
ML-1635.5	Maxlogic SPRVSR+ Surveillance et gestion graphiques Logiciel IOS, 5 utilisateurs
ML-1635.10	Maxlogic SPRVSR+ Surveillance et gestion graphiques Logiciel IOS, 10 utilisateurs
ML-1636.4	Maxlogic SPRVSR+ Logiciel de surveillance graphique plug-in, Intégration Nx Witness

#### LES MODULES DE DONGLE

Code de Produit	Description
ML-1661.1	Maxlogic SPRVSR+ Master USB Dongle
ML-1661.2	Maxlogic SPRVSR+ Slave USB Dongle
ML-1661.3.4	Maxlogic SPRVSR+ Plug-In USB Dongle, Autorité Nx Witness

