



Intégration avec les systèmes de gestion de bâtiments intelligents...

Intégration du SPRVSR+ Plug-In avec le système de sécurité Dahua (DSS)

Avec les technologies en constante évolution et la croissance démographique, les besoins en sécurité des bâtiments deviennent de plus en plus complexes. L'utilisation simultanée de systèmes possédant des caractéristiques physiques, chimiques, mécaniques et électroniques différentes dans les espaces crée la nécessité d'une gestion centralisée. Les logiciels de supervision qui répondent à ce besoin, développés grâce à des partenariats technologiques avec des fabricants spécialisés, permettent une intervention rapide en cas d'incident, offrent des données analytiques et assurent une infrastructure de sécurité intelligente et centralisée.

Depuis 1987, Mavili Elektronik développe des produits et des services dans le domaine des systèmes de détection d'incendie et de gaz. En produisant des produits intégrés dans les technologies de bâtiment intelligent, Mavili offre une expérience de sécurité globale.

Le fait que **Mavili Elektronik** soit devenu partenaire **ECO+** de **Dahua Technology**, fournisseur de solutions de sécurité vidéo fondé en 2001 et présent dans plus de 180 pays, a permis de rendre l'infrastructure de sécurité plus intelligente, plus efficace et plus centralisée.

Le logiciel SPRVSR+ Plug-In de Mavili a été intégré dans le logiciel **DSS (Dahua Security System) de Dahua Technology**, qui propose des solutions innovantes dans des domaines tels que les caméras de sécurité, les systèmes d'enregistrement, les logiciels d'analyse assistés par intelligence artificielle, les bâtiments intelligents et l'automatisation industrielle. DSS fonctionne en parfaite intégration avec les systèmes de détection d'incendie adressables des séries Maxlogic et Mavigard de Mavili. Grâce à ce logiciel, il est possible d'accéder aux cartes détaillées et aux informations sur les équipements des zones à surveiller ou à contrôler.



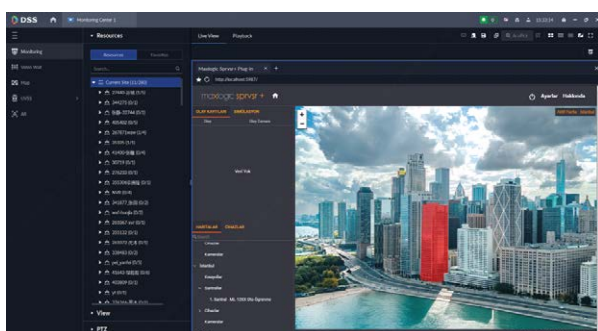
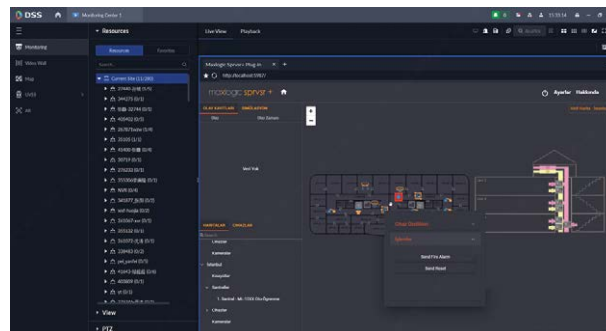
maxlogic & mavigard
systèmes de détection d'incendie et de gaz

Les enregistrements des événements du système de détection d'incendie sont conservés dans le coin supérieur gauche. Toutes les données telles que l'ouverture et la fermeture du système, les interventions sur les systèmes sont stockées dans ces enregistrements d'événements. Dans le menu sous les enregistrements d'événements, il y a des cartes des endroits où la surveillance est effectuée.

Les dispositifs de détection et d'alarme incendie des marques Maxlogic & Mavigard peuvent être visualisés graphiquement sur les plans d'étage via le logiciel DSS. En cas d'incendie, toutes les interventions pouvant être effectuées sur la centrale peuvent l'être directement via le logiciel, sans se rendre physiquement sur place.



Grâce à cette intégration, toutes les alarmes provenant des systèmes adressables Maxlogic et Mavigard de Mavili peuvent être visualisées en temps réel sur l'interface de **DSS**. Lorsqu'un incendie est détecté, les enregistrements vidéo avant et après l'événement démarrent automatiquement. L'emplacement exact de l'incident est affiché sur la carte et sur le plan de l'étage, et la gestion des caméras, des alarmes et des scénarios peut être effectuée à partir d'une seule plateforme.



En cas d'incendie, les caméras associées à l'appareil déclencheur s'ouvrent automatiquement dans la fenêtre de visualisation, ce qui permet d'observer la zone concernée en direct. Une fois l'emplacement de l'incident affiché sur la carte, il est possible d'intervenir à distance soit via les boutons **Alarme**, **Annulation d'alarme**, **Silence buzzer**, **Réinitialisation** présents dans le menu des dispositifs, soit via l'interface du panneau de contrôle affiché sur la carte.

Grâce à la collaboration entre **Mavili** et **Dahua**, les bâtiments dans lesquels différents systèmes sont utilisés conjointement peuvent être protégés efficacement contre les incendies grâce au logiciel avancé **DSS**, à ses hautes performances, son interface conviviale et sa structure modulaire flexible.

mavili

LES MODELES DE LOGICIELS

Code de Produit Description

ML-1634.1	Maxlogic SPRVSR+ Logiciel Android de surveillance et de gestion graphique, 1 utilisateurs
ML-1634.5	Maxlogic SPRVSR+ Surveillance et gestion graphiques Logiciel Android, 5 utilisateurs
ML-1634.10	Maxlogic SPRVSR+ Surveillance et gestion graphiques Logiciel Android, 10 utilisateurs
ML-1635.1	Maxlogic SPRVSR+ Surveillance et gestion graphiques Logiciel IOS, 1 utilisateurs
ML-1635.5	Maxlogic SPRVSR+ Surveillance et gestion graphiques Logiciel IOS, 5 utilisateurs
ML-1635.10	Maxlogic SPRVSR+ Surveillance et gestion graphiques Logiciel IOS, 10 utilisateurs
ML-1636.16	Maxlogic SPRVSR+ Logiciel de surveillance graphique plug-in, Intégration Dahua

Suivez-Nous...



www.mavili.com.tr/fr

