



Systemes de detection
d'incendie et d'alarme
adressables intelligents

Générateur de Confiance

maxlogic & mavigard

systemes de detection d'incendie et de gaz



Mavili Elektronik A.Ş. développe des produits et services dans le domaine des systèmes de détection d'incendie et de gaz depuis 1987. conforme aux normes internationales Mavili propose ses produits approuvés par des organismes accrédités pour une utilisation dans plus de **70 pays**, dont la Turquie.

L'entreprise utilise la technologie actuelle au niveau le plus avancé en produisant des solutions innovantes et conviviales pour l'intégration avec les technologies des bâtiments intelligents, **CCTV, caméra IP, VMS/PSIM**, accès. Control est le partenaire de solutions de nombreuses grandes marques dans les domaines BMS.

Mavili, des centres commerciaux aux aéroports, des cargos aux navires de croisière, des grandes chaînes hôtelières aux espaces de vie complexes réalise des projets minutieux pour différents types d'espaces, notamment des hôpitaux, des universités et des structures à risque telles que des installations industrielles, avec des systèmes d'alarme incendie de marque **Maxlogic & Mavigard**.

L'entreprise, qui démontre son expérience en matière de normes et de réglementations, tant dans le développement du produit que dans son application sur le terrain, dispose d'une large gamme de produits, y compris des logiciels qui assurent la surveillance et le contrôle à partir d'un centre unique.

Tandis que Mavili développe des systèmes de détection d'incendie et de gaz, extrêmement importants pour assurer la sécurité des personnes et des biens ; travailleur expert elle rassemble les connaissances de son personnel, l'expérience du secteur et l'importance qu'elle attache au développement de produits en adéquation avec les besoins des clients.

Avec ses usines à Ümraniye et Gebze et sept directions régionales, Mavili a pour objectif d'être toujours aux côtés du client après comme avant la vente et emploie plus de 250 personnes continue de servir ce secteur avec son personnel

mavili

Les Certificats et Les Licences

- * Le système de gestion de la qualité **ISO 9001** mis en œuvre par Mavili Elektronik A.Ş. est l'un des principaux systèmes **LPCB (Loss Prevention Certification Board)** et sa conformité a été certifiée par le certificat **ISO 9001:2015**.
- * Nous mettons en œuvre la certification et la surveillance VeriCert du système de gestion de la sécurité de l'information **TS EN ISO/IEC 27001:2017**.
- * Nos produits de système d'alarme incendie sont certifiés **TS EN 54**.
- * Nos produits de systèmes de détection d'incendie et d'alarme sont accrédités au niveau international par **LPCB** et **Dedal**, accordant les certificats **EN 54** et **CPR** Notre qualité a également été approuvée par les organisations.
- * Nos services disposent d'un certificat de qualification de site de service **TS 12849** et d'un certificat de qualification de services après-vente.
- * Nos produits de la série marine ont les certificats **TÜRK LOYDU (SOLAS 74 et FSS), MED (WHEELMARK)**.
- * à Gebze, conformément au **Règlement Zéro Déchet**, entré en vigueur après avoir été publié au Journal Officiel du 12/07/2019 et numéroté 30829. L'usine a mis en place le système de gestion zéro déchet et a obtenu le certificat zéro déchet.
- * EN sur la mise en œuvre de systèmes de gestion de la qualité dans la production de produits antidéflagrants par **Exveritas**.
- * Avec certification **ISO/IEC 80079-34** et produits sûrs pour une utilisation en atmosphères explosives avec certificat d'approbation de type **ATEX** documenté.
- * Nos produits disposent également de **LICENCES D'UTILISATION** délivrées par les organismes autorisés de nombreux pays à travers le monde.

Nos domaines de projets

Plus de **100.000** bâtiments dans le monde sont protégés par les systèmes de détection incendie et gaz **Maxlogic & Mavigard**.



Centres commerciaux



Les Bâtiments
Publiques



Logements
et résidences



Les Autoparks



Installations industrielles



Les aéroports



Métro et chemin de fer



Les Hotels



Les Palais de justice
et les prisons



Les Hôpitaux



Les établissements
d'enseignement



Les Véhicules Maritime

Vous pouvez nous contacter pour et bien plus encore.



Des solutions qui ajoutent de l'intelligence aux bâtiments...



Systemes de détection d'incendie et d'alarme adressables intelligents



Il offre des performances de fonctionnement supérieures et stables et une facilité d'installation et de fonctionnement grâce à son protocole de communication VIP et sa conception contrôlée par microprocesseur. Les systèmes de détection et d'alarme incendie adressables intelligents Maxlogic & Mavigard sont des solutions adaptées aux projets aux fonctionnalités variables des offres.

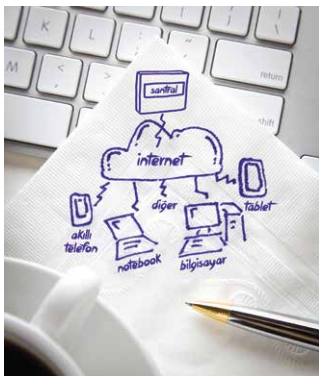
- ▶ Production avec technologie de montage en surface
- ▶ Protection contre les interférences électromagnétiques
- ▶ Facile à utiliser grâce à son design convivial et esthétique installation et utilisation
- ▶ Adressage logiciel avec dispositif d'adressage facilité Avec le logiciel LoopManager controle de panneau et ses dispositifs d'entrée-sortie associés
- ▶ Détecte l'alarme incendie en 1,5 seconde Interrompte la requête de boucle qui fournit (interruption) fonctionnalité
- ▶ Capacité à effectuer un contrôle de la pollution
- ▶ Adressage logiciel avec dispositif d'adressage facilité
- ▶ Les détecteurs adressables intelligents qui composent le système, boutons et modules de commande sur le terrain basé sur une logique cause/effet programmable et complet capacité à réagir aux scénarios d'incendie
- ▶ Type d'événement pour tous les périphériques d'entrée et de sortie types d'événements sélectionnables et définis par l'utilisateur possibilité de créer
- ▶ Entrée de télécommande programmable
- ▶ Surveillance graphique à distance avec le logiciel SPRVSR+ et possibilité de contrôle

Capacité à surveiller et contrôler les systèmes environnementaux souhaités au sein de l'automatisation avec des modules de contrôle de terrain programmables dans le cadre d'un scénario d'incendie, les fonctions suivantes et bien d'autres peuvent être exécutées par le système sans erreur et de manière complète.

- ▶ Arrêt des installations de ventilation appartenant à la zone concernée du bâtiment
- ▶ Activation du système d'annonce vocale
- ▶ Activation du système de désenfumage
- ▶ Gestion des clapets coupe-feu/fumée
- ▶ Fermeture des portes de protection entre différentes zones d'incendie
- ▶ Pressurisation dans le hall de l'escalier principal et les escaliers de secours activation des ventilateurs
- ▶ Se dirigent les ascenseurs du bâtiment vers les étages concernés
- ▶ Activation du système central d'éclairage de secours
- ▶ Activation du système de coupure de gaz
- ▶ Activation des systèmes d'extinction
- ▶ Message vocal, SMS vers la caserne de pompiers la plus proche et autres unités autorisées ou envoi de signaux d'alarme et d'erreur par e-mail



Les panneaux d'alarme incendie adressables intelligents de la série Maxlogic peuvent fonctionner en réseau via une infrastructure de câbles à fibres optiques. travailler en réseau la communication entre les panneaux de contrôle d'incendie s'effectue à l'aide du protocole de communication CAN industriel, qui évite la perte de données.



- ▶ Exploitation du réseau de 64 centrales
- ▶ Alarme incendie, erreur, etc. survenant dans n'importe quel tableau. De tels événements peuvent être visualisés et contrôlés à partir d'autres panneaux
- ▶ Basé sur une logique cause/effet; Possibilité de définir au minimum 1000 scénarios différents pour chaque standard et jusqu'à 64.000 au sein du réseau
- ▶ Compatibilité avec les protocoles Modbus ou BACnet qui permettent un échange direct d'informations avec d'autres systèmes de contrôle et d'automatisation du bâtiment

4 méthodes différentes sont utilisées pour donner accès à la surveillance et au contrôle à distance du système de détection et d'alarme incendie.

- ▶ Protocole de communication RS-232 pour courte distance filaire
- ▶ Protocole de communication RS-485 pour longue distance filaire
- ▶ Protocole de communication TCP/IP pour l'accès à distance via LAN, WAN et Internet
- ▶ Protocole de communication GPRS pour un accès à distance sur Internet à l'aide de l'infrastructure GPRS



- ▶ En cas d'incendie ou d'urgence, les personnes autorisées peuvent faire des annonces en direct via le système d'annonce intégré au système de détection d'incendie adressable intelligent.
- ▶ Les enregistrements vocaux d'évacuation du système d'annonce existant dans le bâtiment où les systèmes de détection d'incendie seront installés peuvent être automatiquement activés dans le cadre du scénario d'incendie du bâtiment.
- ▶ En cas d'incendie ou d'urgence, une communication sûre et ininterrompue peut être établie avec le centre de sécurité des personnes autorisées, les panneaux d'alarme incendie adressables intelligents et les téléphones de terrain portables ou fixes placés à des points stratégiques du terrain.



Clé Contrôle à Distance...

Maxlogic SPRVSR+ Surveillance graphique et logiciel de gestion

SPRVSR+; Convivial, développé pour la surveillance et la gestion graphiques à distance des systèmes adressables Maxlogic et d'autres systèmes. C'est un logiciel. En conservant des enregistrements de tous les événements liés au système d'alarme incendie (incendies, erreurs, interventions des utilisateurs, etc.), Il propose différentes méthodes d'analyse avec ses filtres. Le logiciel SPRVSR+ peut être intégré au logiciel-cadre et aux systèmes de gestion de bâtiment (BMS) cela fonctionne intégré.

- ▶ Grâce à l'écran "Indicateur Facile" du programme **SPRVSR+**, il est possible d'effectuer des opérations de contrôle telles que le suivi, la création de rappels, la sauvegarde et la restauration de la base de données
- ▶ La possibilité de **zoomer/dézoomer** sur la carte permet aux appareils de permet un contrôle manuel via.
- ▶ **1000 réseaux**, chacun composé de 64 panneaux peuvent être surveillés
- ▶ En cas d'incendie et d'erreur ; Adresse IP définie LAN, WAN ou vers des ordinateurs distants via Internet, automatiquement ou Un message d'avertissement manuel peut être envoyer.
- ▶ La mesure de la pollution du détecteur peut être activée / désactivée. Les périodes de mesure peuvent être déterminées pour le contrôle de la pollution des détecteurs
- ▶ Contrôle des cartes, des appareils et du fonctionnement du système avec un événement d'incendie irréaliste à l'aide de l'option de simulation
- ▶ En cas d'événement; le type d'événement, la date, l'heure, etc. SMS ou e-mail peuvent être envoyés avec des rapports instantanés ou quotidiens contenant des informations
- ▶ Options d'affichage, d'enregistrement et d'impression du journal des événements

Possibilité de
zoomer/dézoomer
sur la carte

Surveillance
et gestion
multiples

Contrôle
de la pollution

Intégration BMS
(systèmes de
gestion de bâtiment)

Intégration VMS
(systèmes de
gestion vidéo)

Intégration du
contrôle d'accès

Intégration
de caméra IP

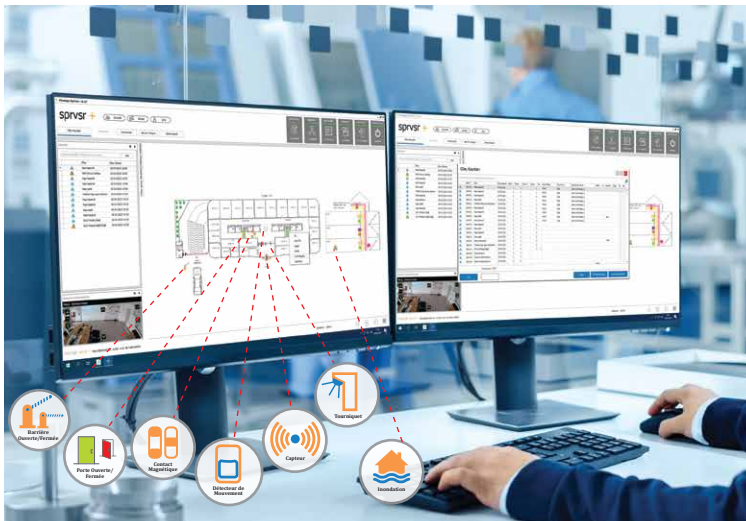
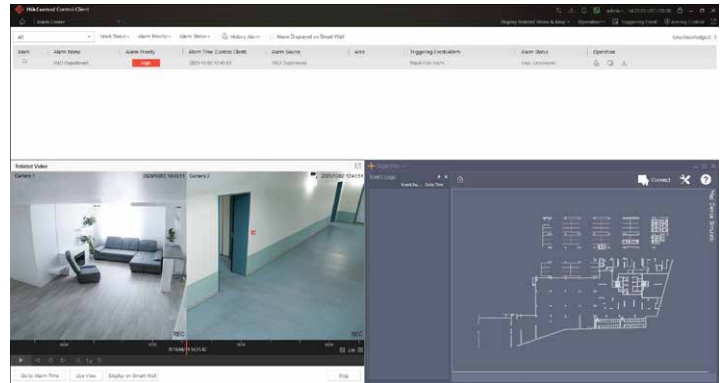
Option de
simulation pour le
contrôle du système

Notification
par SMS/e-mail



Le développement de la technologie a conduit à la construction de structures vastes et complexes. Les ascenseurs de ces bâtiments ont permis de faciliter différents dispositifs mécaniques et mécaniques tels que les caméras de sécurité et les laissez-passer. Les systèmes électroniques peuvent être gérés à partir d'un seul centre a créé le besoin. Des solutions ouvertes à ce besoin plateformes, partenariats technologiques d'entreprises spécialisées dans leurs domaines a accru son importance en réalisant.

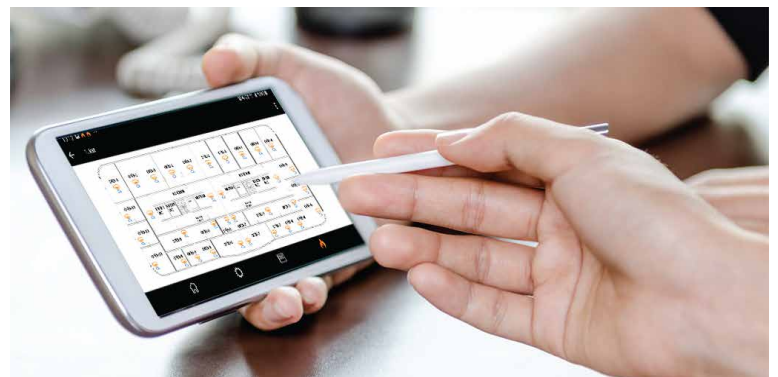
BMS (Building Management Systems), VMS (Vidéo) de Mavili (Systèmes de gestion), etc. logiciel de cadre technologique intelligent intégrations, augmentant les risques de sécurité dans de tels endroits Il est préféré en prévention. Gestion multiple de systèmes en un seul En réunissant l'utilisateur sur la plateforme, la commodité de suivi/gestion et Il existe des partenaires de solutions de renommée mondiale qui vous font gagner du temps. Surveillance et gestion graphiques Maxlogic SPRVSR+ en intégrant le logiciel dans un logiciel framework au niveau « Plug-In »une manière progressive et sûre de protéger les espaces contre l'incendie apporte une solution.



Contrôle d'accès du logiciel **SPRVSR+** Il a la capacité de s'intégrer dans les systèmes. laissez-passer de carte en accédant à leurs appareils via la carte ; ouverture et fermeture de porte de telles commandes peuvent être données facilement, et une connexion en direct aux caméras est possible.

Les lecteurs de cartes aux portes ne sont pas autorisés lorsque le système est actif ou lorsqu'une carte est glissée sans autorisation; Sur la carte l'interaction peut être visualisée, les détails des enregistrements d'événements peut être appris.

Grâce au logiciel **Android/IOS**, le système d'alarme incendie L'utilisateur doit être devant l'ordinateur pour contrôler et surveiller il n'y a pas besoin.



SPRVSR+ Fonctionnalités du logiciel

Fonctionnalités de SPRVSR+ Master - Slave

- Logiciel de surveillance et de gestion graphique Maxlogic SPRVSR+ ; Les standards d'adresses Maxlogic sont basés sur des points, les panneaux d'autres marques le sont basé sur un panneau; Il permet la surveillance à distance, le contrôle et le stockage des données d'événements.
- Au moins 1 Maître SPRVSR+ dans le système pour la gestion de l'initialisation et le contrôle des connexions avec toutes les GCU (Gateway Control Units) devrait être.
- La surveillance et certaines opérations de contrôle limitées peuvent être effectuées à partir de l'ordinateur sur lequel le logiciel Slave SPRVSR+ est installé.
- In cases requiring intervention; Commands can be sent by accessing the **Evacuation, Alarm, Silence Alarm, Silence Buzzer, Lamp Test and Reset** buttons on the front of the switchboard via **SPRVSR+**.

Situation générale: Ils affichent les événements en détail Incendie, erreur, etc. dans le système d'incendie

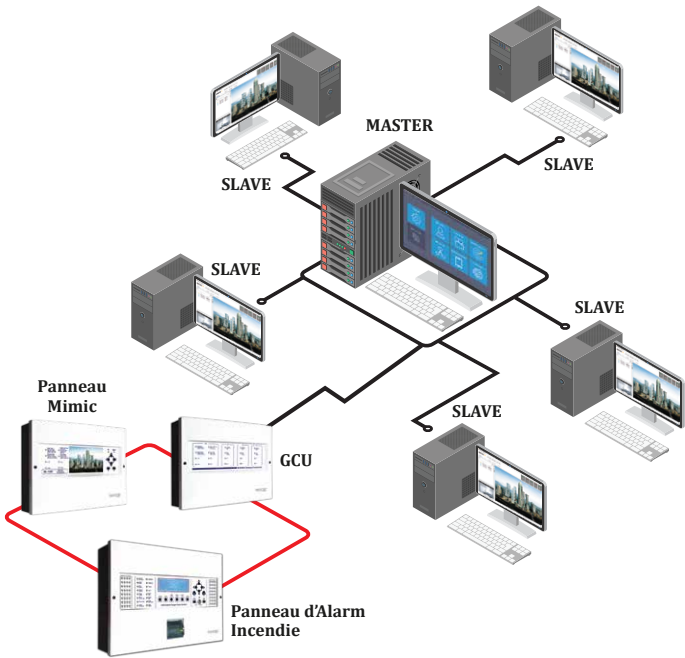
Les Connexions: Il affiche l'état de connexion des modules connectés au panneau

Enregistrements d'événements: Ils affichent dans le système d'incendie montres des événements incendie, erreur, etc

Les Caméras: avec des appareils dans le système d'incendie affiche l'état de connexion des caméras liées.

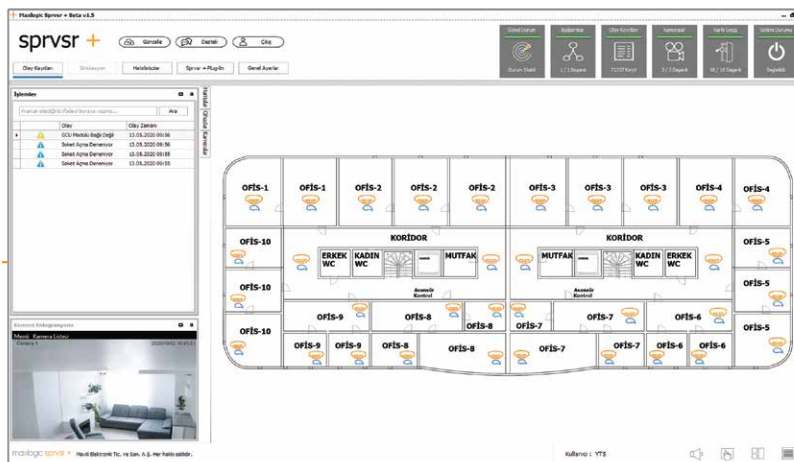
Carte d'Accès: les commandes telles que l'ouverture et la fermeture de la porte peuvent être facilement données, et les diffusions en direct sont accessibles via des caméras associées à l'appareil la connexion peut être établie.

État du système: Indique si la surveillance du système d'incendie a commencé ou pas.



- Overall Status
Condition Stable
- Connections
0 / 1 Successful
- Event Logs
1183 Record
- Cameras
0 / 2 Successful
- Access Control
0 / 2 Successful
- System Status
Stopped





- Surveillance graphique de la scène au moment de l'incident en ajoutant pour les cartes dans lesquelles les appareils sont placés au logiciel Maxlogic **SPRVSR+** peuvent être fournis, et grâce à la fonction de zoom, vous pouvez effectuer un examen détaillé sur la carte. Par quel appareil la détection elle est effectuée. Elle peut être déterminée au point où elle a été faite.
- Des périodes peuvent être déterminées pour l'inspection de la pollution des détecteurs.
- En cas d'incendie, la scène peut être surveillée via le système de **caméra IP**.
- Au moment de l'incident; le type d'événement, la date, l'heure, etc. Des rapports instantanés ou quotidiens contenant des informations peuvent être envoyés par **SMS** ou par **e-mail**.

SPRVSR+ MASTER MODELES

Code de Produit Description

ML-1633.1.01	Maxlogic SPRVSR+ Master Logiciel de surveillance et de gestion graphique pour 1 panneau
ML-1633.1.02	Maxlogic SPRVSR+ Master Logiciel de surveillance et de gestion graphique pour 2 panneau
ML-1633.1.04	Maxlogic SPRVSR+ Master Logiciel de surveillance et de gestion graphique pour 4 panneau
ML-1633.1.08	Maxlogic SPRVSR+ Master Logiciel de surveillance et de gestion graphique pour 8 panneau
ML-1633.1.16	Maxlogic SPRVSR+ Master Logiciel de surveillance et de gestion graphique pour 16 panneau
ML-1633.1.32	Maxlogic SPRVSR+ Master Logiciel de surveillance et de gestion graphique pour 32 panneau
ML-1633.1.64	Maxlogic SPRVSR+ Master Logiciel de surveillance et de gestion graphique pour 64 panneau
ML-1633.1.128	Maxlogic SPRVSR+ Master Logiciel de surveillance et de gestion graphique pour 128 panneau
ML-1633.1.256	Maxlogic SPRVSR+ Master Logiciel de surveillance et de gestion graphique pour 256 panneau
ML-1633.1.512	Maxlogic SPRVSR+ Master Logiciel de surveillance et de gestion graphique pour 1024 panneau
ML-1633.1.1024	Maxlogic SPRVSR+ Master Logiciel de surveillance et de gestion graphique pour 1048 panneau
ML-1633.1.2048	Maxlogic SPRVSR+ Master Logiciel de surveillance et de gestion graphique pour 2048 panneau
ML-1633.1.4096	Maxlogic SPRVSR+ Master Logiciel de surveillance et de gestion graphique pour 4096 panneau
ML-1633.1.8192	Maxlogic SPRVSR+ Master Logiciel de surveillance et de gestion graphique pour 8192 panneau

SPRVSR+ PLUG-IN MODELES

Code de Produit Description

ML-1636.1	Maxlogic SPRVSR+ Logiciel de surveillance graphique plug-in, Intégration HikCentral
ML-1636.2	Maxlogic SPRVSR+ Logiciel de surveillance graphique plug-in, Intégration VideoXpert
ML-1636.3	Maxlogic SPRVSR+ Logiciel de surveillance graphique plug-in, Intégration XProtect
ML-1636.4	Maxlogic SPRVSR+ Logiciel de surveillance graphique plug-in, Intégration Nx Witness
ML-1636.5	Maxlogic SPRVSR+ Logiciel de surveillance graphique plug-in, Intégration Seetec Qoqniy
ML-1636.6	Maxlogic SPRVSR+ Logiciel de surveillance graphique plug-in, Intégration Mirsad
ML-1636.7	Maxlogic SPRVSR+ Logiciel de surveillance graphique plug-in, Intégration Wisenet Wave
ML-1636.8	Maxlogic SPRVSR+ Logiciel de surveillance graphique plug-in, Intégration Cayuga

SPRVSR+ SLAVE MODELES

Code de Produit Description

ML-1633.2.01	Maxlogic SPRVSR+ Slave Logiciel de surveillance et de gestion graphique pour 1 panneau
ML-1633.2.02	Maxlogic SPRVSR+ Slave Logiciel de surveillance et de gestion graphique pour 2 panneau
ML-1633.2.04	Maxlogic SPRVSR+ Slave Logiciel de surveillance et de gestion graphique pour 4 panneau
ML-1633.2.08	Maxlogic SPRVSR+ Slave Logiciel de surveillance et de gestion graphique pour 8 panneau
ML-1633.2.16	Maxlogic SPRVSR+ Slave Logiciel de surveillance et de gestion graphique pour 16 panneau
ML-1633.2.32	Maxlogic SPRVSR+ Slave Logiciel de surveillance et de gestion graphique pour 32 panneau
ML-1633.2.64	Maxlogic SPRVSR+ Slave Logiciel de surveillance et de gestion graphique pour 64 panneau
ML-1633.2.128	Maxlogic SPRVSR+ Slave Logiciel de surveillance et de gestion graphique pour 128 panneau
ML-1633.2.256	Maxlogic SPRVSR+ Slave Logiciel de surveillance et de gestion graphique pour 256 panneau
ML-1633.2.512	Maxlogic SPRVSR+ Slave Logiciel de surveillance et de gestion graphique pour 512 panneau
ML-1633.2.1024	Maxlogic SPRVSR+ Slave Logiciel de surveillance et de gestion graphique pour 1024 panneau
ML-1633.2.2048	Maxlogic SPRVSR+ Slave Logiciel de surveillance et de gestion graphique pour 2048 panneau
ML-1633.2.4096	Maxlogic SPRVSR+ Slave Logiciel de surveillance et de gestion graphique pour 4096 panneau
ML-1633.2.8192	Maxlogic SPRVSR+ Slave Logiciel de surveillance et de gestion graphique pour 8192 panneau

SPRVSR+ PLUG-IN MODELES

Code de Produit Description

ML-1636.9	Maxlogic SPRVSR+ Logiciel de surveillance graphique plug-in, Intégration ISIM
ML-1636.10	Maxlogic SPRVSR+ Logiciel de surveillance graphique plug-in, Intégration Axxon Next
ML-1636.11	Maxlogic SPRVSR+ Logiciel de surveillance graphique plug-in, Intégration Avigilon Control Center
ML-1636.12	Maxlogic SPRVSR+ Logiciel de surveillance graphique plug-in, Intégration Cathexis
ML-1636.13	Maxlogic SPRVSR+ Logiciel de surveillance graphique plug-in, Intégration Rosslare
ML-1636.14	Maxlogic SPRVSR+ Logiciel de surveillance graphique plug-in, Intégration Vanderbilt
ML-1636.15	Maxlogic SPRVSR+ Logiciel de surveillance graphique plug-in, Intégration Schneider EcoStruxure

IOS MODELES

Code de Produit Description

ML-1635.1	Maxlogic SPRVSR+ Logiciel Android de surveillance et de gestion graphique, 1 utilisateurs
ML-1635.5	Maxlogic SPRVSR+ Logiciel Android de surveillance et de gestion graphique, 5 utilisateurs
ML-1635.10	Maxlogic SPRVSR+ Logiciel Android de surveillance et de gestion graphique, 10 utilisateurs

ANDROID MODELES

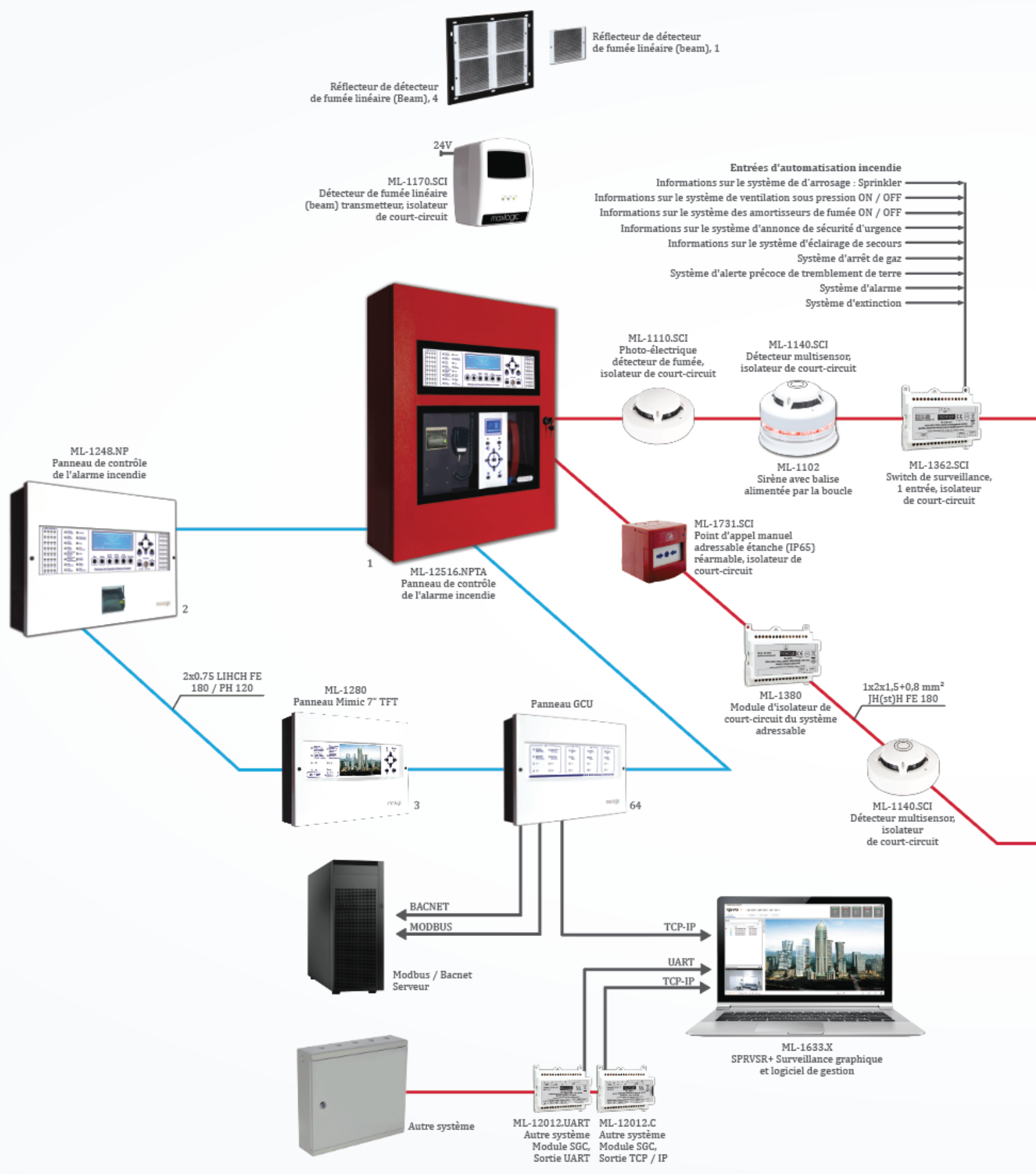
Code de Produit Description

ML-1634.1	Maxlogic SPRVSR+ Logiciel IOS de surveillance et de gestion graphique, 1 utilisateurs
ML-1634.5	Maxlogic SPRVSR+ Logiciel IOS de surveillance et de gestion graphique, 5 utilisateurs
ML-1634.10	Maxlogic SPRVSR+ Logiciel IOS de surveillance et de gestion graphique, 10 utilisateurs

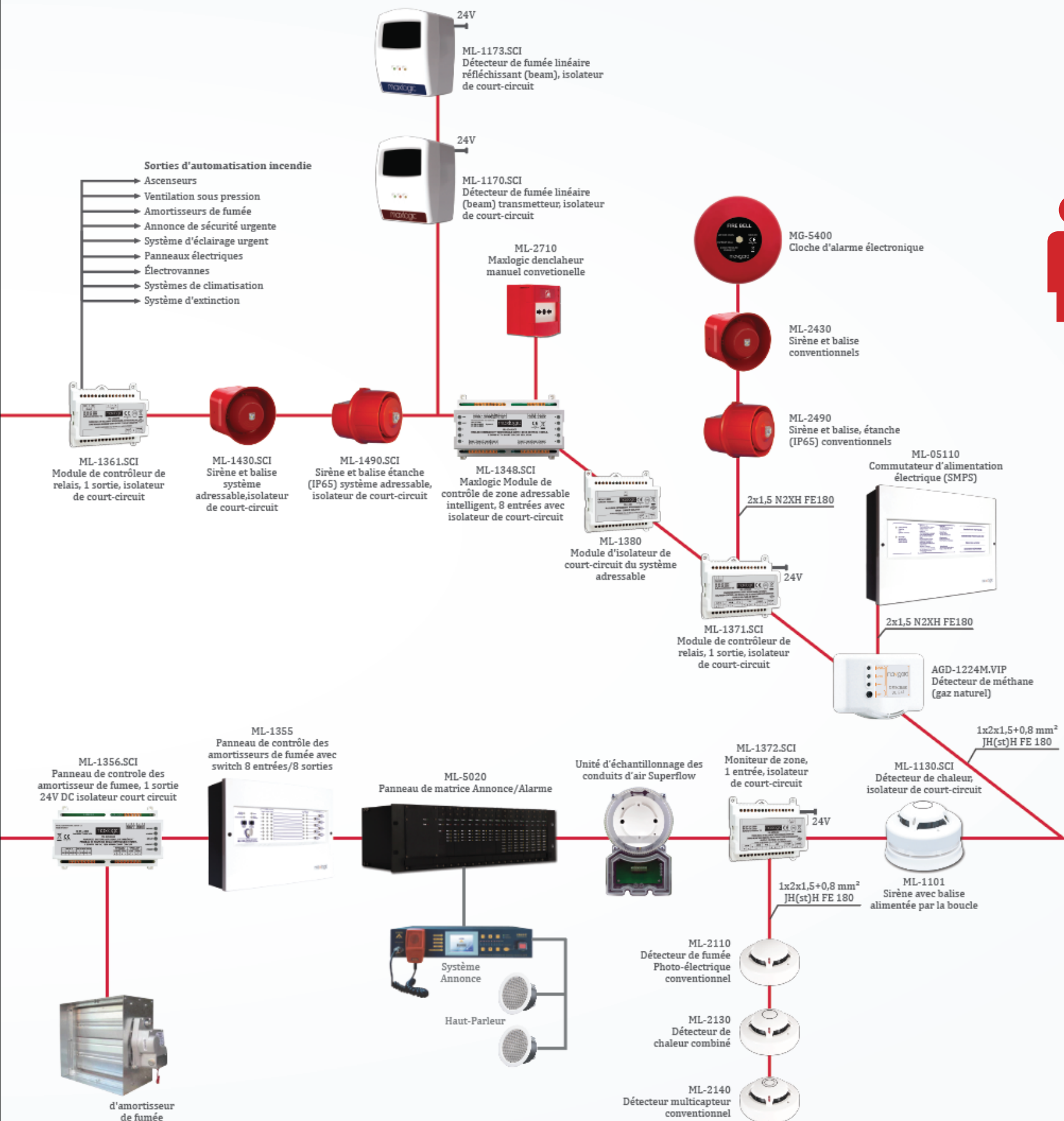
LES MODULES DE DONGLE

Code de Produit Description

ML-1661.1	Maxlogic Sprvsr+ Master USB Dongle
ML-1661.2	Maxlogic Sprvsr+ Slave USB Dongle
ML-1661.3.1	Maxlogic Sprvsr+ Plug-In USB Dongle, Autorité HikCentral
ML-1661.3.2	Maxlogic Sprvsr+ Plug-In USB Dongle, Autorité VideoXpert
ML-1661.3.3	Maxlogic Sprvsr+ Plug-In USB Dongle, Autorité XProtect
ML-1661.3.4	Maxlogic Sprvsr+ Plug-In USB Dongle, Autorité Nx Witness
ML-1661.3.5	Maxlogic SPRVSR+ Plug-In USB Dongle, Autorité Seetec Qoqniy
ML-1661.3.6	Maxlogic Sprvsr+ Plug-In USB Dongle, Autorité Mirsad
ML-1661.3.7	Maxlogic Sprvsr+ Plug-In USB Dongle, Autorité, Wisenet Wave
ML-1661.3.8	Maxlogic Sprvsr+ Plug-In USB Dongle, Autorité, Cayuga
ML-1661.3.9	Maxlogic Sprvsr+ Plug-In USB Dongle, Autorité, iSIM
ML-1661.3.10	Maxlogic Sprvsr+ Plug-In USB Dongle, Autorité, Axxon Next
ML-1661.3.11	Maxlogic Sprvsr+ Plug-In USB Dongle, Autorité, Avigilon Control Center
ML-1661.3.12	Maxlogic Sprvsr+ Plug-In USB Dongle, Autorité, Cathexis
ML-1661.3.13	Maxlogic Sprvsr+ Plug-In USB Dongle, Autorité, Rosslare
ML-1661.3.14	Maxlogic Sprvsr+ Plug-In USB Dongle, Autorité, Vanderbilt
ML-1661.3.15	Maxlogic Sprvsr+ Plug-In USB Dongle, Autorité, Schneider EcoStruxure



- ▶ Jusqu'à 64 panneaux et/ou des panneaux répéteurs peuvent être assemblés avec un protocole CAN dans un réseau (network).
- ▶ Grâce à cette fonctionnalité, le système Maxlogic & Mavigard est facilement utilisé dans les grands bâtiments, les hôpitaux, les universités, etc.
- ▶ Max. 130.048 dispositifs peuvent être utilisés dans le système de détection d'incendie adressable Maxlogic.



- ▶ Les événements peuvent être surveillés depuis n'importe quel panneau de contrôle du réseau.
- ▶ Contrôle d'un panneau à partir de n'importe quel panneau du réseau.
- ▶ Création de scénarios cause à effet entre les périphériques connectés aux panneaux du réseau.

Structure modulaire et excellente conception...



Maxlogic Systèmes de détection d'incendie et d'alarme adressables intelligents

Les centrales d'alarme incendie adressables intelligentes Maxlogic offrent des solutions efficaces en fonction des demandes des utilisateurs et des caractéristiques de l'emplacement.



ML-12516.NPTA
Réseau de Panneau d'alarme incendie, imprimante, téléphone et modules d'annonce inclus

ML-1238
Panneau de contrôle d'alarme incendie

- ▶ Conforme aux normes EN 54-2 et EN 54-4
- ▶ Production avec technologie de montage en surface (Technologie de montage en surface = TMS)
- ▶ La clé nécessaire pour accéder aux menus du panneau
- ▶ Structure extensible jusqu'à 16 boucles, capacité de 2032 adresses fournit
- ▶ 4 options de langues différentes (TR, EN, RU, FR) pour le menu, la sérigraphie et le logiciel
- ▶ Horloge en temps réel
- ▶ Mode de fonctionnement jour/nuit, pré-alarme et alerte de pollution
- ▶ Possibilité de créer 1000 scénarios d'incendie par panneau
- ▶ 1000 mémoires de journaux d'événements

- ▶ Vous pouvez voir l'alarme incendie, les informations d'erreur et d'autres événements en détail grâce à son écran LCD graphique de 260 x 64 pixels et ses indicateurs LED, avec intensité lumineuse réglable.
- ▶ Boutons de requête séparés, classification catégorielle pour un accès facile aux incendies et à d'autres types d'événements
- ▶ Fonctionnement en réseau jusqu'à 64 tableaux et panneaux répéteurs avec protocole CAN

- ▶ 4 télécommandes programmables entrée
- ▶ Fonction d'interruption qui permet de détecter l'alarme incendie en 1,5 seconde
- ▶ Sirène supervisée, relais incendie, relais alarme et sorties relais de défaut

- ▶ Éléments environnementaux surveillés (alimentation, extension de boucle, imprimante...)
- ▶ Entrée/sortie pouvant être connectée directement au tableau modules
- ▶ Sélection d'événements pour les appareils d'entrée/sortie et options d'édition paramétriques avancées

- ▶ Affichage prioritaire de l'alarme incendie, boutons d'interrogation séparés pour incendie et autres types d'événements, classification catégorielle selon les événements
- ▶ Silencieux/non modifiable, verrouillable/non verrouillable pour toutes les sorties choix

Les tableaux d'alarme incendie adressables intelligents Maxlogic ML-125XX répondent aux besoins de localisation avec des modules réseau, imprimante, téléphone et annonce, propose des solutions conviviales.



Module de réseau

Avec le module réseau, 64 tableaux peuvent fonctionner en réseau et ainsi détecter les alarmes incendie, les erreurs, etc. qui se produisent dans n'importe quel tableau les événements peuvent également être visualisés et contrôlés depuis d'autres tableaux (annulation d'alarme, annulation de buzzer, réinitialisation, etc.) peut être fait.



Module d'imprimante

Module imprimante, dans les tableaux adressables intelligents incendie, erreur, etc. des événements comme pour une impression instantanée ou en masse est utilisé. Puisqu'il s'agit d'une imprimante thermique, l'encre Aucun problème tel que le manque n'est rencontré.



Unité de contrôle de téléphone/annonce

Unité de commande de téléphone/annonce ; Grâce à son design LCD graphique, il permet de contrôler facilement le téléphone ou le module d'annonce sur la centrale d'alarme incendie.



Module de téléphone

En cas d'incendie ou d'urgence ; Pompier via l'unité de contrôle de terrain, le centre de sécurité, les téléphones de terrain et autres incendies la communication est assurée avec des modules téléphoniques sur les panneaux d'alarme.



Module d'annonce

En cas d'incendie ou d'urgence; via le panneau matriciel d'annonce d'alarme, quel que soit la marque/le modèle et toutes les annonces existantes en s'intégrant aux systèmes, des annonces en direct peuvent être diffusées dans des zones définies via le panneau.

MODÈLES DE PANNEAUX

Code de Produit	Boucle	Adresse
ML-1230.N	0	0
ML-1231	1	127
ML-1232	2	254
ML-1233	3	381
ML-1234	4	508
ML-1235	5	635
ML-1236	6	762
ML-1237	7	889
ML-1238	8	1016

MODÈLES DE PANNEAUX

Code de Produit	Boucle	Adresse
ML-1240.N	0	0
ML-1241.P	1	127
ML-1242.P	2	254
ML-1243.P	3	381
ML-1244.P	4	508
ML-1245.P	5	635
ML-1246.P	6	762
ML-1247.P	7	889
ML-1248.P	8	1016

MODÈLES DE PANNEAUX

Code de Produit	Boucle	Adresse	Code de Produit	Boucle	Adresse
ML-1250.N	0	0	ML-1259	9	1143
ML-1251	1	127	ML-12510	10	1270
ML-1252	2	254	ML-12511	11	1397
ML-1253	3	381	ML-12512	12	1524
ML-1254	4	508	ML-12513	13	1651
ML-1255	5	635	ML-12514	14	1778
ML-1256	6	762	ML-12515	15	1905
ML-1257	7	889	ML-12516	16	2032
ML-1258	8	1016			

MODÈLES DE PANNEAUX

Code de Produit	Boucle	Adresse	Code de Produit	Boucle	Adresse
ML-1250.NPTA	0	0	ML-1259.NPTA	9	1143
ML-1251.NPTA	1	127	ML-12510.NPTA	10	1270
ML-1252.NPTA	2	254	ML-12511.NPTA	11	1397
ML-1253.NPTA	3	381	ML-12512.NPTA	12	1524
ML-1254.NPTA	4	508	ML-12513.NPTA	13	1651
ML-1255.NPTA	5	635	ML-12514.NPTA	14	1778
ML-1256.NPTA	6	762	ML-12515.NPTA	15	1905
ML-1257.NPTA	7	889	ML-12516.NPTA	16	2032
ML-1258.NPTA	8	1016			

MODÈLES DE MODULES

Code de Produit	Description
ML-12015	Maxlogic Module de Réseau de Système Adressable Intelligent
ML-1203	Maxlogic Module d'imprimante du Système Adressable Intelligent
ML-1204	Maxlogic Module Téléphonique du Système Adressable Intelligent
ML-1205	Maxlogic Module d'Annonce de Système Adressable Intelligent
ML-1208	Maxlogic Module de Contrôle de Téléphone/d'Annonce du Système Adressable Intelligent
ML-1209	Maxlogic Module d'Imprimante Système Adressable Intelligent

Surveillance et contrôle graphiques...

14



Panneau Mimic TFT 7"

Panneau Mimic TFT 7" dans le système de détection d'incendie et d'alarme adressable intelligent Maxlogic, le répéteur est installé sur la ligne réseau créée par les tableaux.

En se connectant de la manière suivante, selon la configuration cartographique préalablement renseignée par l'utilisateur ; Il peut afficher graphiquement l'endroit d'où provient l'incendie et permet d'envoyer des commandes telles que "Réinitialiser", "Alarme", "Alarme Annulé" aux panneaux connectés au réseau.



ML-1280
Panneau Mimic 7" TFT

- ▶ Programmation facile via ordinateur avec le programme Mimic Manager
- ▶ Vous pouvez cartographier des projets de construction dessinés sur un ordinateur via une carte SD Possibilité de transfert vers le panneau mimic
- ▶ Possibilité de surveiller graphiquement les informations d'incendie à partir des panneaux du réseau
- ▶ Affichage en couches pour chaque appareil
- ▶ Possibilité de naviguer entre les cartes automatiquement ou manuellement en cas d'incendie
- ▶ Lorsqu'un incendie se produit, les informations de date/heure de l'incident en cours peuvent être consultées à partir du menu affichage et informations détaillées sur l'appareil à partir duquel l'incendie s'est produit
- ▶ Commandes telles que "Reset", "Alarm", "Alarm Cancel" aux panneaux du réseau possibilité d'envoyer
- ▶ Avertissement sonore en cas d'incendie grâce au buzzer intégré

MODELE DE PANNEAU

Code de Produit	Description
ML-1280	Panneau Mimic 7" TFT

ACCESSOIRES ET OPTIONS

Code de Produit	Description
ML-1621.1	Logiciel du ML-1280 Panneau Mimic 7" TFT



Gardez les yeux hauts...

15

Détecteurs de fumée à faisceau (Beam)

Il s'agit d'un appareil moderne conçu pour détecter la fumée avec des rayons infrarouges dans des endroits comportant des zones vastes et élevées tels que des entrepôts et des centres commerciaux. Il s'agit d'un détecteur de fumée de type faisceau qui a un aspect externe et est produit avec une technique de production de montage en surface. En raison de la fumée dégagée lors de l'incendie, les détecteurs détectent en fonction de la quantité décroissante de lumière infrarouge.



ML-1170.SCI

Maxlogic Récepteur de détecteur de fumée à linéaire adressable intelligent (beam), avec isolateur de court-circuit



ML-1170.SCI

Maxlogic Transmetteur de détecteur de fumée à linéaire adressable intelligent (beam), avec isolateur de court-circuit

Le détecteur de fumée à faisceau se compose de deux parties: un récepteur et un émetteur est formé. Ces deux pièces avec une distance de 5 à 100 mètres est placé.



ML-1173.SCI

Maxlogic Détecteur de fumée adressable intelligent de type linéaire avec réflecteur, isolateur de court-circuit



ML-0171
Réflecteur de détecteur de fumée linéaire, avec 1 réflecteur



ML-0174
Réflecteur de détecteur de fumée linéaire, avec 4 réflecteurs

Unité récepteur/émetteur et réflecteur pour détecteur de fumée à faisceau réfléchissant. Il se compose de 2 parties: Ces deux pièces se feront face de la manière; 5-35 mètres lors de l'utilisation d'un réflecteur, 4 réflecteurs lorsqu'ils sont utilisés, ils sont placés à une distance de 5 à 50 mètres.

- ▶ Option modèle avec isolateur de court-circuit
- ▶ Options de modèle avec récepteur-émetteur ou réflecteur
- ▶ Affichage numérique à 2 chiffres pour une mise en service facile
- ▶ Des boutons qui facilitent la programmation
- ▶ Protection incendie d'une superficie de 1240 mètres carrés avec un détecteur de fumée de type faisceau et de 620 mètres carrés avec un détecteur de fumée de type faisceau réflecteur
- ▶ Indicateurs LED indiquant les conditions d'alimentation, d'incendie et de défaut
- ▶ Capacité à compenser la pollution et d'autres conditions environnementales
- ▶ Trois niveaux de sensibilité facilement réglables
- ▶ Contrôle continu de la communication contre les défauts

MODELES DE DÉTECTEURS

Code de Produit	Description
ML-1170	Maxlogic Détecteur de fumée adressable intelligent de type linéaire (Beam)
ML-1170.SCI	Maxlogic Détecteur de fumée adressable intelligent de type linéaire (Beam) avec isolateur de court-circuit
ML-1173	Maxlogic Détecteur de fumée adressable intelligent de type linéaire avec réflecteur
ML-1173.SCI	Maxlogic Détecteur de fumée adressable intelligent de type linéaire avec réflecteur, isolateur de court-circuit
ML-0171	Maxlogic Réflecteur de détecteur de fumée linéaire (Beam), 1
ML-0174	Maxlogic Réflecteur de détecteur de fumée linéaire (Beam), 4

Excellente compatibilité du matériel et des logiciels...

Détecteurs d'incendie adressables intelligents

Détecteurs d'incendie adressables intelligents avec des performances de fonctionnement supérieures avec le protocole de communication VIP, hautes performances avec leur structure de détection stable offre de la fiabilité.

- ▶ Compatibilité EN 54-5, EN 54-7 et EN 54-17
- ▶ Contrôlé par microprocesseur
- ▶ Indicateurs double d'alarme incendie pour une visualisation à 360°
- ▶ Sortie d'indicateur à distance
- ▶ Module avec isolateur de court-circuit en option
- ▶ Facilité de montage et de démontage
- ▶ Les LED RY qui allume; rouge en cas d'alarme, jaune en cas d'erreur et contamination
- ▶ Compatible avec la boîte de montage en surface de la série ML-0121
- ▶ Compatible avec la base de montage encastrée de la série ML-0150



ML-1110.SCI
Détecteur de fumée
optique, avec isolateur
de court-circuit

ML-1130.SCI
Détecteur de chaleur, avec
isolateur de court-circuit

ML-1140.SCI
Détecteur multi-capteur,
avec isolateur de court-circuit



ML-1110.SCI Détecteur de fumée optique adressable intelligent, avec isolateur de court-circuit

Les détecteurs de fumée optiques adressables intelligents disposent d'une cellule de fumée photoélectrique qui fonctionne selon le principe de diffusion de la lumière IR. Cellule de fumée photoélectrique; Il a une conception qui n'est pas affectée par des facteurs externes tels que la poussière à grosses particules, les mouches et les insectes. Grâce à l'isolateur de court-circuit, il isole la ligne en cas de court-circuit pouvant survenir.



ML-1130.SCI Maxlogic Détecteur de température adressable intelligent avec isolateur de court-circuit

Les détecteurs de température adressables intelligents détectent la température grâce à une thermistance sensible à la température. Il peut fonctionner comme un détecteur de température constante ou un détecteur de taux d'augmentation de la température. Grâce à l'isolateur de court-circuit, il isole la ligne en cas de court-circuit pouvant survenir.



ML-1140.SCI Maxlogic Détecteur multicapteur adressable intelligent (fumée optique + température) avec isolateur de court-circuit

Les détecteurs multi capteurs adressables intelligents disposent d'une cellule de fumée photoélectrique qui fonctionne sur le principe de diffusion de la lumière IR, ainsi que d'une thermistance sensible à la température. La cellule de fumée photoélectrique a une conception qui n'est pas affectée par des facteurs externes tels que la poussière à grosses particules, les mouches et les insectes. Grâce à l'isolateur de court-circuit, il isole la ligne en cas de court-circuit pouvant survenir.



ML-1150.SCI Maxlogic Détecteur de monoxyde de carbone adressable intelligent avec isolateur de court-circuit

Le détecteur de monoxyde de carbone adressable intelligent interprète les valeurs analogiques du monoxyde de carbone détectées à l'endroit où elles se trouvent grâce à des circuits électroniques avancés, les convertit en signaux d'incendie et les transmet au panneau d'alarme incendie. Il détecte la quantité de monoxyde de carbone dans l'environnement grâce à son capteur électrochimique et produit un signal d'incendie. Grâce à l'isolateur de court-circuit, il isole la ligne en cas de court-circuit pouvant survenir sur la ligne.



ML-1160.SCI Maxlogic Détecteur multicapteur adressable intelligent (classe CO+A1S thermique) avec isolateur de court-circuit

Les détecteurs multi capteurs adressables intelligents (chaleur de classe CO+A1S) détectent et interprètent la température ambiante avec la thermistance et la quantité de monoxyde de carbone dans l'environnement avec le capteur électrochimique. Si la température ambiante atteint 60°C ou si plus de 50 ppm de monoxyde de carbone sont détectés dans l'environnement, un signal d'incendie est généré. Grâce à l'isolateur de court-circuit, il isole la ligne en cas de court-circuit pouvant survenir.



ML-1161.SCI Maxlogic Détecteur multicapteur adressable intelligent (classe CO+A1R thermique) avec isolateur de court-circuit

Les détecteurs multi capteurs adressables intelligents (chaleur de classe CO+A1R) détectent et interprètent la température ambiante avec la thermistance et la quantité de monoxyde de carbone dans l'environnement avec le capteur électrochimique. Si la température ambiante atteint 60°C ou s'il y a une augmentation de température spécifiée dans la norme EN 54-5, un incendie est détecté. De plus, si plus de 50 ppm de monoxyde de carbone sont détectés dans l'environnement, un signal d'incendie est généré. Grâce à l'isolateur de court-circuit, il isole la ligne en cas de court-circuit pouvant survenir.

MODELES

Code de Produit	Description
ML-1110	Maxlogic Détecteur de fumée optique adressable intelligent
ML-1120	Maxlogic Détecteur de température constante adressable de classe A1S
ML-1130	Maxlogic Détecteur de température adressable intelligent
ML-1130BS	Maxlogic Détecteur de chaleur de classe BS pour système adressable
ML-1140	Maxlogic Détecteur multicapteur adressable intelligent (fumée optique + température)
ML-1110.SCI	Maxlogic Détecteur de fumée optique adressable intelligent avec isolateur de court-circuit
ML-1120.SCI	Maxlogic Détecteur de température constante adressable de classe A1S avec isolateur de court-circuit
ML-1130.SCI	Maxlogic Détecteur de température adressable intelligent avec isolateur de court-circuit
ML-1140.SCI	Maxlogic Détecteur multicapteur adressable intelligent (fumée optique + température), Avec isolateur de court-circuit
ML-1150.SCI	Maxlogic Détecteur de monoxyde de carbone adressable intelligent, Avec isolateur de court-circuit
ML-1160	Maxlogic Détecteur multicapteur adressable intelligent (chaleur de classe CO+A1S)
ML-1160.SCI	Maxlogic Détecteur multicapteur adressable intelligent (chaleur de classe CO+A1S), Avec isolateur de court-circuit
ML-1161	Maxlogic Détecteur multicapteur adressable intelligent (chaleur de classe CO+A1R)
ML-1161.SCI	Maxlogic Détecteur multicapteur adressable intelligent (chaleur de classe CO+A1R), Avec isolateur de court-circuit

ACCESSOIRES

Code de Produit	Description
ML-0140	Maxlogic Socle de détecteur
ML-0141	Maxlogic Socle buzzer pour les détecteurs de la série ML
ML-0143	Maxlogic Socle de détecteur UL (6 pouces)
ML-0144	Maxlogic Socle de détecteur (classe B)
ML-0150	Maxlogic Unité de plafond suspendu
ML-0121	Maxlogic Boîtier monté en surface (pour détecteur)



Technologie avancée solution intelligente...



Maxlogic Détecteur de fumée sensible avec échantillonnage d'air actif

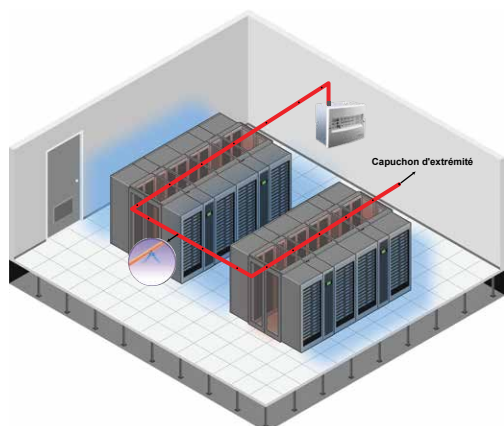
Il est spécialement conçu pour les endroits où la détection de fumée dans les conduits de ventilation doit être effectuée avec une grande sensibilité. Il existe des options adaptées aux adresses spécifiques au site et aux types de systèmes conventionnels.



ML-1180.SCI
Maxlogic Adressable
Détecteur de fumée sensible
avec échantillonnage d'air actif,
Isolateur de Court-Circuit

- ▶ Option modèle avec isolateur de court-circuit
- ▶ Approuvé EN 54-20 et EN 54-17
- ▶ Capacité à fonctionner dans les limites de sensibilité de Classe A, Classe B et Classe C
- ▶ Large plage de détection: 0,005% - 20% (obs/m)
- ▶ Résolution de haute précision: 0.0001% (obs/m)
- ▶ Capacité à distinguer la poussière de la fumée
- ▶ Capacité à travailler avec un système de tuyauterie simple, de type U et de type 2U
- ▶ Alarme avec 4 niveaux d'alarme: Avertissement, Pré-Alarme, Incendie 1 et Incendie 2
- ▶ Vitesses de ventilateur réglables (1 à 10 étapes)
- ▶ 4 relais de sortie d'alarme (100mA @30V)
- ▶ 2 relais de sortie défaut (100mA @30V)
- ▶ Fonction télécommande : Silence, Défaut, Reset, Alarme
- ▶ Classe de protection IP30
- ▶ Programmation via USB-PC

Systemes de tuyauterie

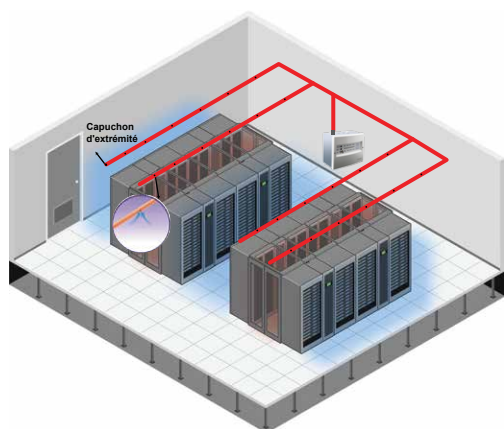
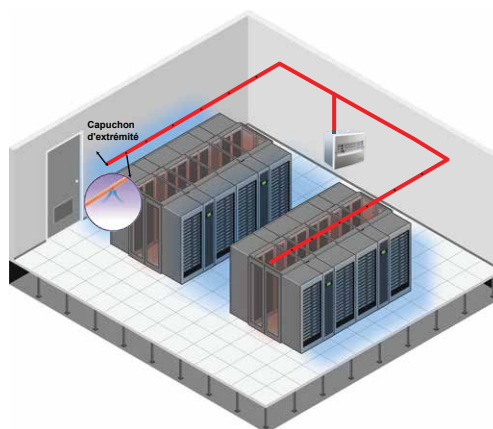


Systeme de tuyauterie unique

- Longueur du tuyau d'échantillonnage: < 150m
- Nombre max de trous: 60
- Diamètre du trou: 2mm
- Capuchon d'extrémité: avec un trou de 4 à 8 mm, le débit peut être accéléré.

Systeme de tuyauterie de type U

- Longueur du tuyau d'échantillonnage: < 250m (pour chaque tuyau < 125m)
- Nombre max de trous: Total 60 (pour chaque tuyau 30)
- Diamètre du trou: 2mm
- Capuchon d'extrémité: avec un trou de 4 à 8 mm, le débit peut être accéléré.



Systeme de tuyauterie de type-2U

- Longueur du tuyau d'échantillonnage: < 400m (pour chaque tuyau < 100m)
- Nombre max de trous: Total 60 (pour chaque tuyau 15)
- Diamètre du trou: 2mm
- Capuchon d'extrémité: avec un trou de 4 à 8 mm, le débit peut être accéléré.

LES TERRAINS D'UTILISATION

- ▶ Les Hangars avions
- ▶ Les Arsenaux
- ▶ Les Centres informatiques
- ▶ Les Banques des données
- ▶ Les Archives documents valeur
- ▶ Les Unités de soins intensifs
- ▶ Les Laboratoires
- ▶ Les Musées et galeries d'art
- ▶ Les Maisons historiques et artefacts historiques
- ▶ Les Centres des recherches scientifiques
- ▶ Les Entrepôts
- ▶ Les Usines pétrochimiques
- ▶ Les Bâtiments transformateurs
- ▶ Les Centres de télécommunications et structures assimilées

MODELES

Code de Produit Description

ML-1180	Maxlogic Adressable détecteur de fumée sensible avec échantillonnage d'air actif
ML-1180.SCI	Maxlogic Adressable détecteur de fumée sensible avec échantillonnage d'air actif, Isolateur de Court-Circuit

20

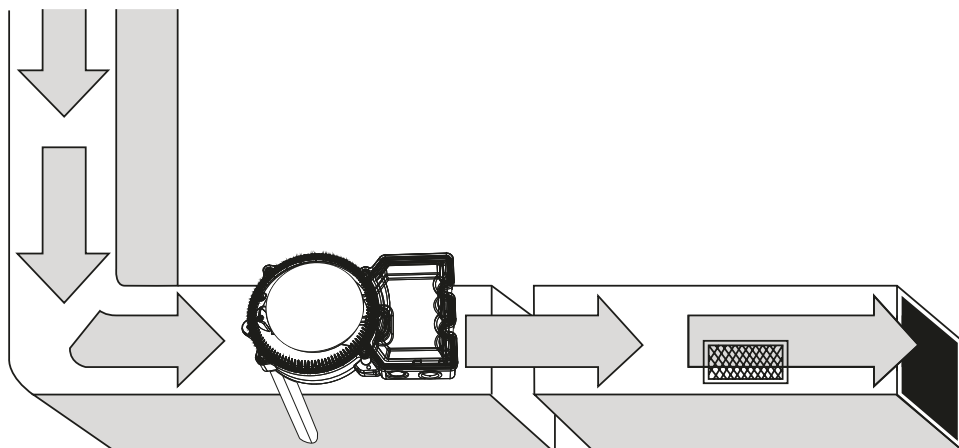
**Détection
rapide
et stable...**

Appareil d'échantillonnage des conduits de ventilation

Il est utilisé pour la détection de fumée dans les conduits de ventilation et le tube venturi ainsi que le boîtier de montage offrent un accès optimal au détecteur de fumée. Il est spécialement conçu pour assurer la circulation de l'air.



UG-7/STD
Ventilation Superflux
Dispositif d'échantillonnage de canal



- ▶ Conforme à la norme EN 54-27
- ▶ Système d'échantillonnage d'air à un seul tube
- ▶ Superbas breveté tube de venturi et gaine de conduit
- ▶ Trou de test dans le capot supérieur
- ▶ Installation facile

MODELES

Code de Produit	Description
UG-7/STD	Dispositif de prélèvement de conduit de ventilation Superflux
ST2	Tuyau venturi de 60 cm

Le bon choix en matière de détection et d'automatisation du CO...

21

Les Détecteurs de gaz

Ce sont des détecteurs de gaz offrant des performances de fonctionnement supérieures et stables, adaptés à une utilisation avec des panneaux d'alarme incendie adressables intelligents. Les détecteurs de gaz conviviaux, aux performances de fonctionnement élevées et stables ont un large environnement d'application et une détection de gaz fiable.



AGD-1224M.VIP
Mavigard Détecteurs de gaz série AGD
Détecteur intelligent adressable
de méthane (gaz naturel), 12/24V DC

- ▶ Conforme aux normes EN 50194-1 et EN 50291
- ▶ Avec LED; le fonctionnement normal du système, les erreurs dans le détecteur et les informations d'alarme de gaz peuvent être surveillés
- ▶ Connexion directe à la ligne boucle
- ▶ Buzzer intégré
- ▶ Bouton d'essai, LED et buzzer contrôle des opérations
- ▶ Durée de vie du capteur de gaz explosif de 5 ans dans des conditions normales de fonctionnement
- ▶ Modèles avec sortie relais
- ▶ Modèles alimentés en 230V AC ou 12/24V DC

Détecteurs de GPL et de gaz naturel

Le GPL (butane + propane) et le gaz naturel (méthane) sont des dérivés d'hydrocarbures et appartiennent à la classe des gaz explosifs. Les détecteurs émettent des alarmes sonores et visuelles avant que la fuite de gaz n'atteigne 10 % LIE (limite inférieure d'explosivité).

Boîte de jonction montée en surface

Boîte de jonction montée en surface pour toutes les séries Maxlogic et Mavigard à zone unique. Vous pouvez l'utiliser avec des modules de contrôle et des détecteurs de gaz.

Détecteurs de monoxyde de carbone

Monoxyde de carbone; En plus d'être un gaz toxique, c'est un explosif. C'est un gaz dangereux qui possède certaines propriétés. Concentration de monoxyde de carbone 50 Niveau ppm (nombre de particules de gaz par million de particules d'air). Lorsque les détecteurs de monoxyde de carbone déclenchent une alarme sonore et visuelle donne.

DETECTEURS DE GAZ ADRESSABLES

Code de Produit	Description
AGD-1224L.VIP	Mavigard Détecteurs de gaz série AGD adressables intelligents Détecteur GPL (butane+propane), 12/24V DC
AGD-1224M.VIP	Mavigard Détecteurs de gaz série AGD adressables intelligents Détecteur de méthane (gaz naturel), 12/24V DC
AGD-1224EC.VIP	Mavigard Détecteurs de gaz série AGD adressables intelligents Détecteur de monoxyde de carbone, 24V DC, électrochimique
AGD-220L.VIP	Mavigard Détecteurs de gaz série AGD adressables intelligents Détecteur GPL (Butane+propane), 220V AC
AGD-220M.VIP	Mavigard Détecteurs de gaz série AGD adressables intelligents Détecteur de méthane (gaz naturel), 220 V AC
AGD-220EC.VIP	Détecteurs de gaz série Mavigard AGD adressables intelligents Détecteur de monoxyde de carbone, 220 V AC, électrochimique

ACCESSOIRES

Code de Produit	Description
ML-0120	Boîte de jonction montée en surface Maxlogic (Pour détecteur de gaz)

Pratique et ergonomique...

Détecteur de détection de fuite d'eau adressable intelligent

Un détecteur de fuite d'eau adressable intelligent est utilisé dans les endroits à risque de fuite d'eau.



ML-1810.SCI
Détecteur de fuite d'eau,
Avec isolateur de court-circuit

- ▶ Activation avec indicateur LED
- ▶ Fournir de l'énergie à partir de la ligne de boucle
- ▶ Câble de 1,5 mètres et sonde de détection
- ▶ Zone de protection de 20 m²

MODELES

Code de Produit	Description
ML-1810	Détecteur de fuite d'eau adressable intelligent
ML-1810.SCI	Détecteur intelligent de détection de fuite d'eau adressable, avec isolateur de court-circuit

Bouton d'alerte d'urgence adressable avec corde

Hôpital, hôtel, etc. Il est conçu pour transmettre sans erreur les situations d'urgence qui peuvent survenir dans des endroits tels que les salles de bains et les toilettes des bâtiments, à travers le système adressable. Il peut être réinitialisé automatiquement sans aucune action.

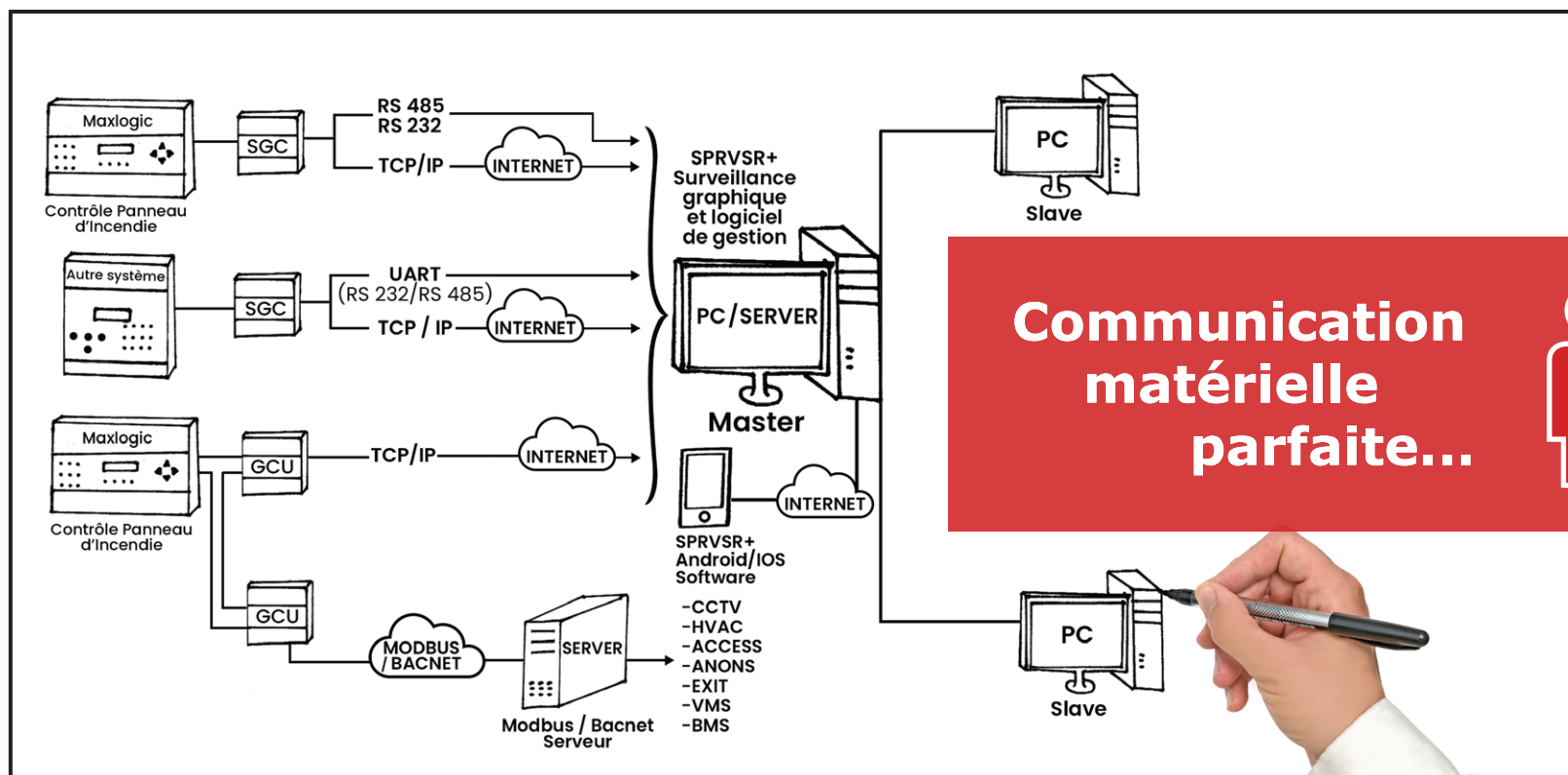


ML-1720.SCI
Bouton d'avertissement d'urgence
de corde adressable,
avec isolateur de court-circuit

- ▶ Accès et utilisation faciles
- ▶ Conception pratique et ergonomique
- ▶ Convient pour un montage encastré et en surface
- ▶ Ne nécessite pas de réinitialisation mécanique

MODELES

Code de Produit	Description
ML-1720	Bouton d'urgence à corde adressable
ML-1720.SCI	Bouton d'avertissement d'urgence sur corde adressable, avec isolateur de court-circuit



Communication des systèmes adressables intelligents - GCU / SGC

Le panneau GCU adressable intelligent Maxlogic offre des performances de fonctionnement supérieures et stables grâce à son protocole de communication VIP, permettant à plusieurs panneaux d'alarme incendie fonctionnant seuls ou en réseau de communiquer avec le logiciel Maxlogic SPRVSR+ et/ou les systèmes de gestion de bâtiment.

Les modules SGC; les systèmes de surveillance et de contrôle autres que la série Maxlogic sont conçus pour être des systèmes adressables intelligents avec le logiciel Maxlogic SPRVSR+.

- ▶ La communication avec GCU peut être réalisée avec le logiciel Maxlogic SPRVSR+ via TCP/IP sans aucune limitation de distance, de près ou de loin.
- ▶ Avec le module GCU, il est possible de travailler de manière interactive avec les systèmes de gestion technique du bâtiment via le protocole Modbus/Bacnet.
- ▶ Jusqu'à 16 modules de communication peuvent être connectés au panneau GCU grâce à sa structure modulaire avancée.
- ▶ Jusqu'à 63 centrales d'alarme incendie connectées à la boucle ou mises en réseau via un seul GCU peuvent communiquer avec le logiciel Maxlogic SPRVSR+.
- ▶ Grâce au logiciel Maxlogic SPRVSR+ Android/IOS, l'utilisateur n'a pas besoin d'être devant l'ordinateur pour contrôler et surveiller le système d'alarme incendie.
- ▶ Grâce à sa structure opérationnelle redondante, un haut niveau de fiabilité et une communication ininterrompue sont assurés.



ML-1207.CGK

Maxlogic Module GCU de système adressable intelligent, alimentation 3A incluse, TCP/IP, GPRS, module RS232/RS485 inclus

ML-12012.C

Maxlogic Communication entre les autres systèmes et le module SGC du superviseur, sortie TCP/IP

- ▶ Les modules SGC disposent de 4 entrées (« Défaut de système », « Avertissement », « Défaut », « Incendie ») et 4 sorties (« Annulation d'alarme », « Réinitialisation », « Alarme ») pour surveiller et contrôler d'autres systèmes avec le logiciel Maxlogic SPRVSR+, « Évacuation »).

PANNEAU GCU MODELES

Code de Produit Description

ML-1207.K	Maxlogic Module GCU de système adressable intelligent comprenant une alimentation 3A, dans un boîtier de type B, comprenant un module RS232/RS485
ML-1207.C	Maxlogic Module GCU Intelligent Addressable System avec alimentation 3A, dans un boîtier de type B, avec module TCP/IP
ML-1207.G	Maxlogic Module GCU de système adressable intelligent comprenant une alimentation 3A, dans un boîtier de type B, comprenant un module GPRS
ML-1207.MX	Maxlogic Module GCU Modbus Intelligent Addressable System, y compris alimentation 3A, dans un boîtier de type B
ML-1207.B	Maxlogic Système adressable GCU Bacnet Panel, alimentation 3A incluse, dans un boîtier de type B
ML-1207.CGK	Maxlogic Module GCU de système adressable intelligent, alimentation 3A incluse, TCP/IP, GPRS, module RS232/RS485 inclus

PANNEAU GCU MODELES

Code de Produit Description

MLY-1207.B	Maxlogic Module Bacnet GCU système adressable
MLY-1207.C	Maxlogic Module TCP/IP de système adressable intelligent
MLY-1207.G	Maxlogic Module GPRS de système adressable intelligent complet comprenant un module quadruple et une antenne
MLY-1207.GCU	Maxlogic Pièces de rechange du module GCU, carte mère GCU
MLY-1207.K	Maxlogic Module de système adressable intelligent RS232/RS485
MLY-1207.MX	Maxlogic Module Modbus GCU de système adressable intelligent

MODULES SGC MODELES

Code de Produit Description

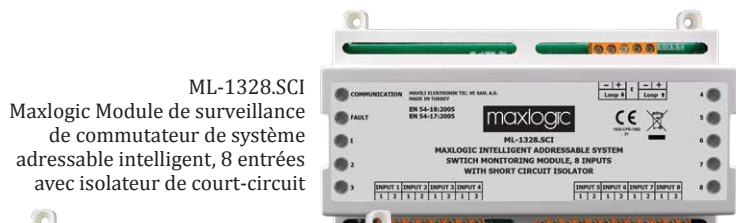
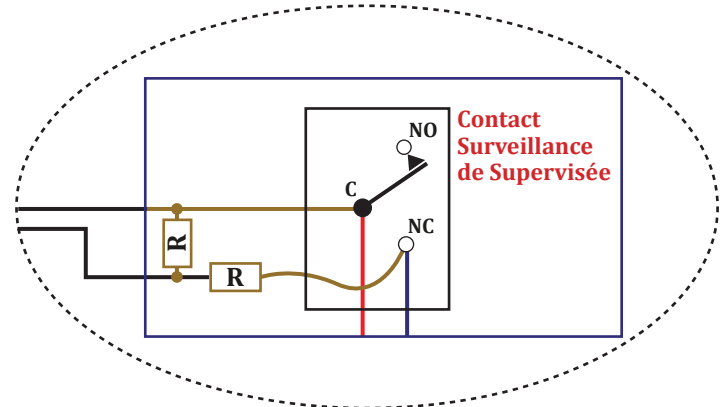
ML-12011.KU	Maxlogic Communication entre le système adressable intelligent et le module SGC du superviseur, sortie RS-232
ML-12011.KB	Maxlogic Communication entre le système adressable intelligent et le module SGC du superviseur, sortie RS-485
ML-12011.C	Maxlogic Communication entre le système adressable intelligent et le module SGC superviseur, sortie TCP/IP
ML-12012.UART	Maxlogic Communication entre les autres systèmes et le module SGC du superviseur, sortie UART (câble inclus)
ML-12012.C	Maxlogic Communication entre les autres systèmes et le module SGC du superviseur, sortie TCP/IP

La gestion et le contrôle sont entre vos mains...

Maxlogic Modules d'entrée/sortie du système adressable intelligent

Les modules d'entrée/sortie supervisés (E/S), de contrôle de relais, de surveillance des contacts, de contrôle de sirène et de contrôle de zone, qui offrent des performances de fonctionnement supérieures avec le protocole de communication VIP, peuvent être programmés pour fonctionner dans des scénarios de cause à effet afin de réaliser l'automatisation des incendies.

- ▶ Conforme aux normes EN 54-18 et EN 54-17
- ▶ Option modèle avec isolateur de court-circuit
- ▶ Contrôle de l'état de fonctionnement via des indicateurs LED
- ▶ Assemblage facile avec système de rail



ML-1328.SCI
Maxlogic Module de surveillance de commutateur de système adressable intelligent, 8 entrées avec isolateur de court-circuit



ML-1348.SCI
Maxlogic Module de contrôle de zone adressable intelligent, 8 entrées avec isolateur de court-circuit

ML-1352.SCI
Maxlogic Système adressable intelligent, module d'entrée/sortie (E/S) 4/4, contrôle de 4 zones, contrôle de 4 sirènes, isolateur de court-circuit



Maxlogic modules système adressables intelligents; Il offre des choix adaptés aux besoins tels que le contrôle de relais avec 8 capacités de sortie, la surveillance de contacts avec 8 capacités d'entrée, le contrôle de sirène avec 8 capacités de sortie et les modules de contrôle de zone avec 8 capacités d'entrée.

Avec 4 modules de surveillance de contact et 4 modules de contrôle de relais pour les besoins de localisation, 4 les options de surveillance de zone et de 4 modules de contrôle de sirène sont également disponibles.

État de communication et de défaut avec LED sur les modules de plus, la surveillance de l'état des lignes d'entrée/sortie peut être facilement effectuée.



ML-1373.SCI
Module 4/2 I/O du Système adressable (2 entrées / 1 sortie) avec isolateur de court-circuit



ML-1366.SCI
Module 4/2 I/O du Système adressable (4 entrées/2 sorties), avec isolateur de court-circuit

Il existe des modules de contrôle de relais avec 1 capacité de sortie adressable, des modules de surveillance de contact avec 1 capacité d'entrée, des modules de contrôle de sirène avec 1 capacité de sortie et des modules de contrôle de zone avec 1 capacité d'entrée, offrant un montage facile sur rail.

Les états Système activé, Communication, Erreur et Alarme peuvent être surveillés avec les LED sur les modules.

Modules d'entrée/sortie (E/S) dans cette option de modèle ; Il offre la possibilité de l'utiliser comme 2 entrées de surveillance de zone, 1 sortie de sirène, ou 2 entrées de surveillance à contact sec et 1 sortie relais à contact sec.

Avec le module 4/2 Entrées/Sorties (E/S) ; Il est possible de sélectionner 4 entrées de surveillance à contact sec et 2 sorties relais à contact sec.

Modules alimentés en boucle

Les modules de contrôle de relais, de surveillance des contacts et d'entrée/sortie (E/S) contenant le contrôle de relais et la surveillance des contacts reçoivent leur énergie du cycle et peuvent être programmés pour fonctionner dans un scénario de cause à effet. Dans le cadre de l'automatisation des incendies, les systèmes environnementaux souhaités peuvent être surveillés avec des entrées de surveillance par contact et les systèmes environnementaux souhaités peuvent être contrôlés avec des sorties relais.

Les entrées de surveillance des contacts sont utilisées pour surveiller la sortie du relais à contact sec externe (sans tension). Le contact a la caractéristique d'un fonctionnement normalement ouvert et normalement fermé. Le type d'événement que le panneau détectera si l'état du contact change peut être déterminé par l'utilisateur.

Sortie relais bipolaire à contact sec (sans tension) pouvant supporter un courant maximum de 30 V CC, 1 A ; Il a des positions de contact normalement ouvertes et normalement fermées. Leurs positions peuvent être ajustées pour donner une sortie en fonction du type d'événement spécifié par l'utilisateur. Les modèles avec isolateur de court-circuit (SCI) isolent la ligne en cas de court-circuit pouvant survenir sur la ligne à laquelle elle est connectée, grâce à l'isolateur de court-circuit interne.

Modules alimentés externes

Les modules de contrôle de sirène, de contrôle de zone et d'entrée/sortie (E/S) contenant le contrôle de sirène et le contrôle de zone nécessitent une source d'alimentation externe de 18 à 30 V DC. Les entrées de surveillance de zone sont utilisées pour surveiller les détecteurs et les boutons fonctionnant dans le système conventionnel. Le type d'événement que le panneau détectera si l'état de connexion change peut être déterminé par l'utilisateur.

Il peut être activé à volonté dans l'automatisation des incendies grâce à ses sorties sirène 24 V DC 500 mA. Il peut être configuré pour donner une sortie en fonction du type d'événement spécifié par l'utilisateur. Les modèles avec isolateur de court-circuit (SCI) isolent la ligne en cas de court-circuit pouvant survenir sur la ligne à laquelle elle est connectée, grâce à l'isolateur de court-circuit interne.

Modules alimentés en boucle		Modules alimentés externes		ACCESSOIRE MODELES	
Code de Produit	Description	Code de Produit	Description	Code de Produit	Description
ML-1318	Maxlogic Module de relais de système adressable intelligent, 8 sorties	ML-1338	Maxlogic Module de sirène adressable intelligent, 8 sorties	ML-1380	Maxlogic Module d'isolateur de court-circuit du système adressable
ML-1318.SCI	Maxlogic Module de relais de système adressable intelligent, 8 sorties avec isolateur de court-circuit	ML-1338.SCI	Maxlogic Module de sirène adressable intelligent, 8 sorties avec isolateur de court-circuit	ML-1390	Maxlogic Module d'isolateur de court-circuit du système adressable
ML-1328	Maxlogic Module de surveillance de commutateur de système adressable intelligent, 8 entrées	ML-1348	Maxlogic Input Module de contrôle de zone adressable intelligent, 8 entrées	ML-0320	Maxlogic Boîtier de protection des modules
ML-1328.SCI	Maxlogic Module de surveillance de commutateur de système adressable intelligent, 8 entrées avec isolateur de court-circuit	ML-1348.SCI	Maxlogic Module de contrôle de zone adressable intelligent, 8 entrées avec isolateur de court-circuit		
ML-1351	Maxlogic Système adressable intelligent, module d'entrée/sortie 4/4 (E/S), surveillance à 4 commutateurs, sortie à 4 relais	ML-1352	Maxlogic Système adressable intelligent, module d'entrée/sortie 4/4 (E/S), contrôle de 4 zones, contrôle de 4 sirènes		
ML-1351.SCI	Maxlogic Système adressable intelligent, module d'entrée/sortie 4/4 (E/S), surveillance à 4 commutateurs, sortie à 4 relais, isolateur de court-circuit	ML-1352.SCI	Maxlogic Système adressable intelligent, module d'entrée/sortie (E/S) 4/4, contrôle de 4 zones, contrôle de 4 sirènes, isolateur de court-circuit		
ML-1361	Maxlogic Module de contrôle de relais de système adressable intelligent 1 sortie	ML-1371	Maxlogic Module de Contrôle de sirène de système adressable intelligent, 1 sortie		
ML-1361.SCI	Maxlogic Module de contrôle de relais de système adressable intelligent 1 sortie avec isolateur de court-circuit	ML-1371.SCI	Maxlogic Module de Contrôle de sirène de système adressable intelligent, 1 sortie avec isolateur de court-circuit		
ML-1362	Maxlogic Module de surveillance des contacts du système adressable intelligent, 1 entrée	ML-1372	Maxlogic Module de contrôle de zone de système adressable intelligent, 1 entrée		
ML-1362.SCI	Maxlogic Module de surveillance des contacts du système adressable intelligent, 1 entrée avec isolateur de court-circuit	ML-1372.SCI	Maxlogic Module de contrôle de zone de système adressable intelligent, 1 entrée avec isolateur de court-circuit		
ML-1363	Maxlogic Module de système adressable intelligent, surveillance à 2 contacts, 1 sortie relais	ML-1373	Maxlogic Module de système adressable intelligent, surveillance de 2 zones, 1 sortie de sirène		
ML-1363.SCI	Maxlogic Module de système adressable intelligent, surveillance à 2 contacts, 1 sortie relais avec isolateur de court-circuit	ML-1373.SCI	Maxlogic Module de système adressable intelligent, surveillance de 2 zones, 1 sortie de sirène avec isolateur de court-circuit		
ML-1366	Maxlogic Module de système adressable intelligent, surveillance à 4 contacts, 2 sorties relais				
ML-1366.SCI	Maxlogic Module de système adressable intelligent, surveillance à 4 contacts, 2 sorties relais avec isolateur de court-circuit				
MG-6700	Mavigard Module de contrôle de relais adressable intelligent, 1 sortie, 250V, 8A				



Technologie Avance Solution Intelligent...

Maxlogic Intelligent Adressable Modules de Désenfumage

Le module de registre de fumée adressable intelligent Maxlogic garantit un fonctionnement optimal et intégré des systèmes de ventilation et des systèmes d'alarme incendie. Le module de volet de fumée Maxlogic, qui élimine le besoin de gérer un volet de fumée avec plusieurs relais et modules de surveillance des contacts, peut effectuer plusieurs tâches avec une seule adresse dans les systèmes d'alarme incendie adressables intelligents.



ML-1356.SCI
Maxlogic systeme adressable d'intelligent
panneau de controle des amortisseur de
fumee, 1 sortie, 24V DC, isolateur court circuit

- ▶ LED qui fournissent des informations sur le fonctionnement du module: LED verte d'alimentation, LED jaune d'erreur, LED rouge d'alarme, LED verte qui s'allume en continu lorsque le registre est ouvert ou fermé (LED verte clignotante lorsque le registre est en ouverture/fermeture).
 - ▶ Convient à tous les volets de désenfumage grâce aux options de tension de fonctionnement 220 V AC, 24 V DC et 24 V AC
 - ▶ Boutons On/Off pour ouvrir et fermer le registre manuellement, Entrées marche/arrêt pour allumer et éteindre via la télécommande
 - ▶ Circuit ouvert/court-circuit des entrées de la télécommande du registre capacité à suivre le statut
 - ▶ Défaut de désenfumage en cas d'ouverture du couvercle du module désenfumage représentation comme
 - ▶ Ligne de sortie désenfumage, entrée télécommande, entrée surveillance de localisation détection des défauts de circuit ouvert/court-circuit
- ▶ Ligne de sortie du registre, entrée de télécommande, entrée de surveillance de localisation détection des défauts de circuit ouvert/court-circuit
 - ▶ Conformité à la norme EN 54-18 et les modèles avec isolateurs de court-circuit doivent être conformes à la norme EN 54-17
 - ▶ Possibilité de contrôler les moteurs de registre et de surveiller les interrupteurs de position avec une seule adresse

Panneaux de commande de désenfumage

Les panneaux de commande de volets de fumée sont conçus pour surveiller et également contrôler les volets de fumée. Il peut être programmé pour fonctionner dans le cadre d'un scénario d'incendie et une automatisation des incendies peut être réalisée.



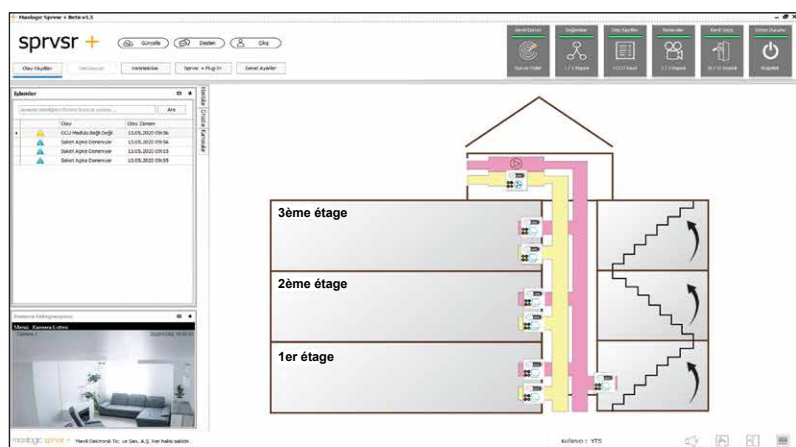
ML-1354
Maxlogic Panneau de Commande du Volet de Désenfumage du Système Adressable Intelligent avec 16 Modules d'E/S (8 entrées / 8 sorties)

ML-1355
Panneau de commande désenfumage fumée avec carte d'interrupteur à bascule

- ▶ Conforme aux normes EN-54-4 et EN-54-18
- ▶ Les états Ouvert/Fermé/Défaut peuvent être affichés avec des indicateurs LED avec les informations de position reçues des volets de désenfumage
- ▶ La position 5 degrés de l'interrupteur de position indique la « CONDITION FERMÉE » et la position 85 degrés indique la « CONDITION OUVERTE »
- ▶ Facilement avec le logiciel de gestion de boucle programmable

- ▶ Tous les cas autres que l'état Fermé ou Ouvert des registres; Un message de défaut peut être affiché via l'indicateur LED à la fin du délai d'attente défini par l'utilisateur.
- ▶ Le panneau de commande du volet de fumée adressable intelligent peut être contrôlé automatiquement avec le logiciel Superviseur Enterprise ou manuellement par l'utilisateur.

Contrôle de désenfumage sur le logiciel de SPRVSR+



- ▶ Possibilité de régler les temps d'ouverture et de fermeture du registre (30, 60, 120, 240 sec), de permettre aux entrées de surveillance de position d désenfumage d'être Actives/Passives, et de donner un retard à ces entrées de surveillance
- ▶ Le registre qui ne change pas de position pendant la période de temporisation est visualisé sur l'écran du panneau comme un défaut de désenfumage
- ▶ Les positions d'ouverture, de fermeture et défaut des registres sont visibles à partir des enregistrements d'événements du tableau et sur l'écran du panneau
- ▶ Possibilité de donner des commandes « Ouvrir/Fermer » aux volets de désenfumage
- ▶ Surveillance de l'état « Défaut » des volets de désenfumage

- ▶ Donner le « Numéro de zone » et les « Informations de localisation » aux modules avec Loop Manager+, le logiciel de configuration
- ▶ En l'incluant dans les scénarios, les clapets anti-fumée peuvent être ouverts sur les lieux de l'incendie et l'évacuation des fumées peut être assurée. De plus, les volets de fumée peuvent être fermés dans d'autres pièces reliées au conduit pour empêcher la fumée de pénétrer dans d'autres pièces.
- ▶ Avec le scénario, empêcher les fumées de pénétrer dans les issues de secours comme les escaliers en activant le registre de pressurisation en cas d'incendie
- ▶ Si nécessaire pour des raisons de sécurité, des affectations de temporisation Niveau 1 et Niveau 2 peuvent être effectuées pour assurer une ouverture et une fermeture retardées des volets de désenfumage.

MODÈLES DE CONTROLE DE PANNEAU

Code de Produit	Description
ML-1353	Maxlogic Système Adressable Intelligent Panneau 16 E/S (8 entrées / 8 sorties)
ML-1354	Maxlogic Panneau de Commande du Volet de Désenfumage du Système Adressable Intelligent avec 16 Modules d'E/S (8 entrées / 8 sorties)
ML-1355	Panneau de commande désenfumage fumée avec carte d'interrupteur à bascule

MODÈLES DES MODULES

Code de Produit	Description
ML-1356	Maxlogic Module désenfumage de fumée à système adressable intelligent, 1 sortie, 24V DC
ML-1356.SCI	Maxlogic Module désenfumage r de fumée à système adressable intelligent, 1 sortie, 24V DC avec isolateur de court-circuit
ML-1357	Maxlogic Module désenfumage à système adressable intelligent, 1 sortie, 24V AC
ML-1357.SCI	Maxlogic Module désenfumage à système adressable intelligent, 1 sortie, 24V AC avec isolateur de court-circuit
ML-1358	Maxlogic Module désenfumage à système adressable intelligent, 1 sortie, 220V AC
ML-1358.SCI	Maxlogic Module désenfumage à système adressable intelligent, 1 sortie, 220V AC avec isolateur de court-circuit

Intégration intelligente de systèmes avancés...

28

Panneau matrix d'annonces/alarmes

Le panneau matrix d'alarme/annonce permet l'intégration de systèmes d'alarme incendie adressables intelligents avec des systèmes de sonorisation et d'alarme vocale.



ML-5020
Panneau de matrice
d'annonce/alarme Maxlogic,
19", structure rack 3U

- Convient aux structures rack 19", 3U
- Structure modulaire pouvant s'étendre jusqu'à 16 modules
- Les modules peuvent être sélectionnés comme entrées de microphone d'annonce et/ou sorties d'alarme/avertissement programmables
- Possibilité de faire des annonces vers 32 zones d'annonce avec 1 microphone d'annonce
- Possibilité de faire des annonces vers 8 zones d'annonce avec 60 microphones d'annonce
- Possibilité d'annoncer des messages d'annonce enregistrés dans n'importe quel nombre de zones d'annonce
- Notification par LED des conditions de communication et de défaut
- Unité d'alimentation interne

- Notification par LED du module d'annonce actif et du module de sortie d'alarme/avertissement actif
- Grâce au module d'annonce interne dans les centrales d'alarme incendie adressables intelligentes, en cas d'incendie ou d'urgence, les personnes autorisées peuvent faire une annonce en direct dans la zone souhaitée du bâtiment via le système d'annonce existant
- En cas d'incendie ou d'urgence; dans le cadre d'un scénario d'incendie des enregistrements vocaux préenregistrés peuvent être effectués automatiquement dans la zone souhaitée du bâtiment via le système existant.

MODELES

Code de Produit	Description
ML-5020	Panneau de matrice d'annonce/alarme Maxlogic, 19", rack 3U, module d'alimentation d'annonce et sortie d'alimentation interne
ML-5020.AI	Module d'entrée annonce Maxlogic
ML-5020.PO	Module de sortie d'alarme/alerte programmable Maxlogic
MLY-5001	Panneau blanc de matrice d'annonce/alarme Maxlogic

Communication sécurisée et rapide...

29

Control d'Unité telephone de pompier

Control d'Unité telephone de pompier; En cas d'urgence, les personnes autorisées doivent être contactées via les téléphones de terrain des pompiers et le centre de sécurité ou tout autre téléphone de terrain. Il permet la communication avec les téléphones.



Control d'Unité telephone de pompier

Grâce à la centrale téléphonique des pompiers, les pompiers peuvent appeler le centre de sécurité depuis leur téléphone de terrain, et aucune connexion n'est requise. Sécurité Tout appel téléphonique de l'utilisateur vers le centre pendant qu'un autre utilisateur décroche le combiné du téléphone. Lorsqu'il est retiré de sa place, il parle et intervient automatiquement et des conférences téléphoniques peuvent être réalisées sans aucune intervention de l'opérateur.

Téléphone de terrain pour pompiers

En cas d'urgence, le combiné est décroché et le numéro précédemment désigné comme centre est automatiquement appelé, sans nécessiter de numérotation.



En cas d'urgence, lorsque le combiné des téléphones de terrain des pompiers placés à différents endroits est décroché ou que le téléphone de terrain portable des pompiers est branché sur la prise téléphonique, le centre peut être appelé automatiquement grâce à la fonction "hot line" sans qu'il soit nécessaire de composer n'importe quel numéro.

MODELES

Code de Produit	Description
ML-5011	Maxlogic Pompier, complet Téléphone de terrain
ML-5012	Maxlogic Pompier de Terrain Prise téléphonique (pour ML-5013)
ML-5013	Maxlogic Pompier de Terrain Combiné téléphonique
ML-5014	Maxlogic Pompier à 4 voies Téléphone de terrain portable
ML-50108	Maxlogic Pompier 8 Capacité du module téléphonique de l'unité de panneau téléphonique
ML-50116	Maxlogic Pompier, capacité de 16 modules téléphoniques Unité de contrôle téléphonique
ML-50132	Maxlogic Pompier, capacité de 32 modules téléphoniques Unité de contrôle téléphonique



30

Génie esthétique et technologique...

Maxlogic Intelligent adressable alimenté par boucle Sirène Sous socle / Sirène avec Clignotant / Prise avec Clignotant / Buzzer socle

Ce sont des dispositifs d'alarme qui émettent des avertissements sonores et/ou visuels en cas d'incendie, adaptés à une utilisation en intérieur. Dans le scénario de cause à effet Il peut être programmé pour sortir quand vous le souhaitez. Lorsque le détecteur auquel est connectée la prise buzzer se met en alarme, son buzzer interne est activé, et lorsque le détecteur auquel la socle clignotant est connectée passe en alarme, son clignotant interne est activé.

ML-1101

Base de sirène adressable
alimentée en boucle

ML-1102

Base de sirène balise adressable
alimentée en boucle

ML-1103

Maxlogic Base de balise
adressable alimentée en boucle

ML-0141

Base de montage avec
buzzer Intégré

- ▶ Conforme aux normes EN 54-3 et EN 54-23
- ▶ Conception spéciale pour une utilisation en intérieur
- ▶ Il tire son énergie de la ligne de boucle
- ▶ Sortie sonore de 85 dB, 8 options de tonalité et contrôle de volume
- ▶ Plafond ou comme sirène/sirène stroboscopique autonome Peut être utilisé sur le mur
- ▶ Économies sur les coûts de câblage et d'installation, car les détecteurs adressables intelligents effectuent la détection et l'alarme à partir du même point.

MODELES

Code de Produit Description

ML-1101	Maxlogic Base de sirène adressable alimentée en boucle
ML-1102	Maxlogic Base de sirène balise adressable alimentée en boucle
ML-1103	Maxlogic Base de balise adressable alimentée en boucle
ML-0141	Maxlogic Base de montage avec buzzer Intégré

Sirène adressable intelligente / Clignotant / Clignotant avec sirène, Sirène adressable intelligente résistante aux intempéries / Clignotant / Clignotant avec sirène

Sirènes adressables intelligentes, sirènes avec clignotants et clignotants, sirènes résistantes aux intempéries, sirènes avec clignotants et f Il s'agit de dispositifs d'avertissement le son développés pour le système adressable intelligent, offrant des performances de fonctionnement supérieures et entièrement compatibles avec le protocole de communication VIP.



- ▶ Compatible avec EN 54-3 / EN 54-23
- ▶ Modèles isolateurs à court-circuit compatibles avec EN 54-17
- ▶ 'Soft' adressable par l'utilisation du programmeur d'adresse
- ▶ Facilement programmable par Loop Manager
- ▶ Capable de s'intégrer dans les scénarios effet cause
- ▶ Sensibilité stable
- ▶ Suitable for outdoor use
- ▶ Compatible avec tous les panneaux de commande d'alarme incendie adressables
- ▶ PCB protégé par boîtier métallique
- ▶ Conception esthétique
- ▶ Production par technologie de montage en surface
- ▶ Réglage différent de 32 options de tonalité vocale
- ▶ IP33 / IP65 options de classe de haute protection

MODÈLES DE SIRENE CLASSE IP33

Code de Produit	Description
ML-1421	Maxlogic Type de plafond adressable (Classe C, IP33) Clignotant
ML-1421.SCI	Maxlogic Type de plafond adressable (classe C, IP33) clignotant, court Avec isolateur de circuit
ML-1423	Maxlogic Clignotant mural adressable (classe W, IP33)
ML-1423.SCI	Maxlogic Clignotant mural adressable (classe W, IP33), court Avec isolateur de circuit
ML-1440	Maxlogic Sirène de système adressable intelligent, impermeable (IP33)
ML-1440.SCI	Maxlogic Sirène de système adressable intelligent, impermeable (IP33), avec isolateur de court-circuit
ML-1450	Maxlogic, Flasheur de système adressable intelligent Imperable (IP33)
ML-1450.SCI	Maxlogic Flasheur de système adressable intelligent Imperable (IP33), avec isolateur de court-circuit
ML-1460	Maxlogic Sirène de balise de système adressable intelligent Imperable (IP33)
ML-1460.SCI	Maxlogic Sirène de balise de système adressable intelligent, Imperable (IP33), avec isolateur de court-circuit

MODÈLES DE SIRENE CLASSE IP65

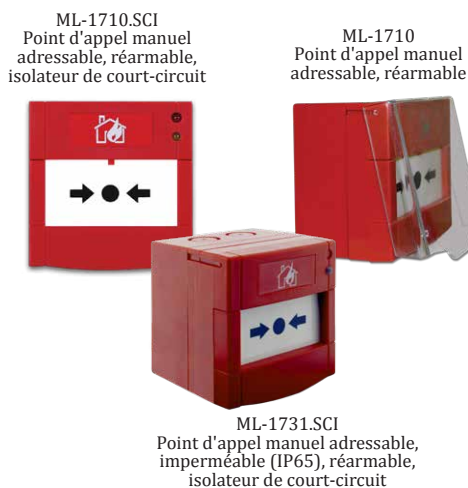
Code de Produit	Description
ML-1422	Maxlogic Type de plafond adressable (Classe C, IP65) Clignotant
ML-1422.SCI	Maxlogic Type de plafond adressable (classe C, IP65) clignotant, court Avec isolateur de circuit
ML-1424	Maxlogic Clignotant mural adressable (classe W, IP65)
ML-1424.SCI	Maxlogic Clignotant mural adressable (classe W, IP65), court Avec isolateur de circuit
ML-1470	Maxlogic Sirène de système adressable intelligent, Imperable (IP65)
ML-1470.SCI	Maxlogic Sirène de système adressable intelligent, Imperable(IP65), isolateur de court-circuit
ML-1480	Maxlogic Flasheur de système adressable intelligent, Imperable (IP65)
ML-1480.SCI	Maxlogic Flasheur de système adressable intelligent, Imperable (IP65), isolateur de court-circuit
ML-1490	Maxlogic Sirène de balise de système adressable intelligent Imperable(IP65)
ML-1490.SCI	Maxlogic Sirène de balise de système adressable intelligent Imperable (IP65), isolateur de court-circuit

MODÈLES DE SIRENE

Code de Produit	Description
ML-1410	Maxlogic Sirène adressable
ML-1410.SCI	Maxlogic Sirène adressable avec isolateur de court-circuit
ML-1420	Maxlogic Flasheur adressable
ML-1420.SCI	Maxlogic Flasheur adressable avec isolateur de court-circuit
ML-1430	Maxlogic Sirène balise adressable
ML-1430.SCI	Maxlogic Sirène de balise adressable avec isolateur de court-circuit

Bouton d'alarme incendie adressable intelligent

Les boutons d'alarme incendie adressables, faciles à utiliser et dotés d'un interrupteur de test innovant conçu selon les normes EN 54-11 / EN 54-17, d'une structure de réinitialisation de technologie avancée et d'accessoires utiles, offrent des performances de fonctionnement supérieures et stables.



- ▶ Comptabilité EN 54-11 / EN 54-17
- ▶ Montage en surface ou encastrable
- ▶ Compatible avec tous les panneaux de commande d'alarme incendie adressables
- ▶ Contrôlé par microprocesseur
- ▶ Modèles avec isolateur de court-circuit
- ▶ Activation indiquée par le LED
- ▶ Couvercle de protection transparent
- ▶ Réinitialisation facile
- ▶ Sensibilité stable
- ▶ Interruption de communication pour la détection rapide de l'alarme incendie en 1,5 sec.
- ▶ Production par technologie de montage en surface

BOUTON MODELES

Code de Produit	Description
ML-1710	Maxlogic Point d'appel adressable réinitialisable
ML-1710.SCI	Maxlogic Point d'appel adressable réinitialisable, avec isolateur de court-circuit
ML-1731	Maxlogic Bouton réinitialisable IP65 adressable intelligent
ML-1731.SCI	Maxlogic IP65 avec isolateur de court-circuit adressable intelligent Bouton réinitialisable

ACCESSOIRES

Code de Produit	Description
ML-0710	Maxlogic Couvercle de protection de bouton
PS200	Maxlogic Couvercle de protection de bouton WCP3A

Intelligent et fort...

32

Alimentations à mode de commutation (SMPS)

Des alimentations à découpage (SMPS) avec une structure de fonctionnement sensible et stable, produites avec une technologie de montage en surface, sont disponibles pour tous les Maxlogic et Mavigard compatible avec les produits de série.



ML-05110
Maxlogic Alimentation commutée
SMPS, 10A, type A dans la boîte

- ▶ Conforme aux normes EN 54-4
- ▶ En cas de coupure d'électricité, il est alimenté par des batteries de type scellées connectées à la source d'alimentation
- ▶ Circuit de charge automatique de la batterie
- ▶ Les défauts à la terre, les défauts de batterie (erreur de charge, basse tension de la batterie, pas de connexion de la batterie), les défauts de fusible et les défauts d'alimentation principale peuvent être détectés et surveillés via l'alimentation électrique.
- ▶ Sortie relais à contact sec signalant l'état d'erreur
- ▶ Fonction de protection contre les courts-circuits et les erreurs pouvant survenir dans le réseau urbain

MODELES

Code de Produit	Description
ML-0515	Maxlogic Alimentation commutée SMPS, 5A, type A dans la boîte
ML-05110	Maxlogic Alimentation commutée SMPS, 10A, type A dans la boîte

Détection stable
et intégrité
architecturale...

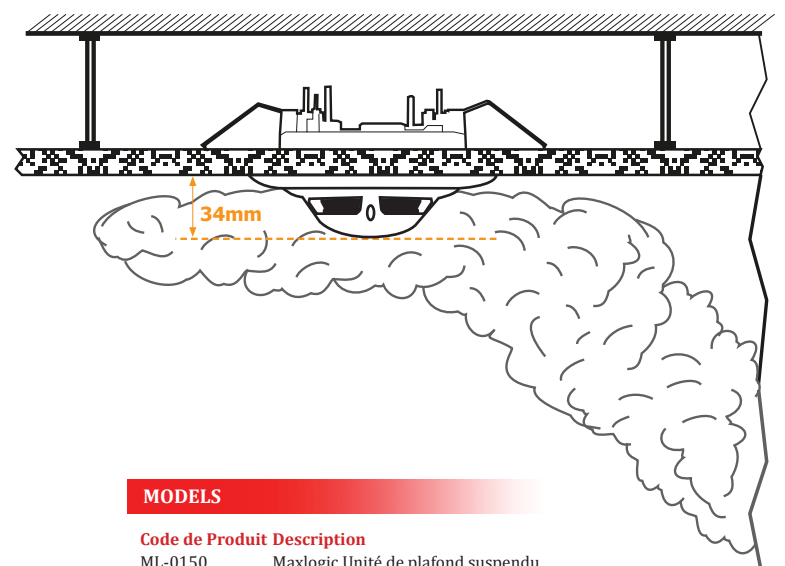
33

Base de montage encastrée & Numéroteurs d'adresse

Unité de plafond suspendu ; laine de roche, plaques de plâtre, métal, etc. des détecteurs d'incendie adressables classiques ou intelligents. Tous types de plafonds suspendus dans son assemblée ; Il est utilisé pour prévenir l'affaissement ou la détérioration et pour assurer l'intégrité architecturale. Avec structure ABS et détecteurs fabriqués à partir de la même couleur et du même matériau. L'unité est montée sur le matériau du plafond suspendu selon le principe de compression avec au moins deux pattes métalliques inoxydables est fait.

Numéroteurs d'adresses avec une structure facile à utiliser et ergonomique ; Prises de détection directes sur plafonds normaux, selon les numéros d'adresse dans les applications de plafond suspendu, il peut être installé sous l'unité de plafond suspendu pour retrouver l'appareil pertinent dans n'importe quelle situation (erreur, dysfonctionnement, pollution, etc.).

Il a été produit pour offrir une grande commodité. La série ML/MG est compatible avec toutes les prises de détecteur et les unités de plafond suspendu.



ML-0101
Numéroteur d'adresse
et équipement d'étiquettes
(pour 127 appareils)

MODELS

Code de Produit Description

ML-0150	Maxlogic Unité de plafond suspendu
ML-0101	Numéro d'adresse Maxlogic et kit d'étiquettes (pour 127 appareils)
MLY-0102	Numérateur d'adresse et étiquette (pour 1 appareil)

Références



www.mavili.com.tr/fr

Suivez-Nous...



.../mavilielektronikglobal