

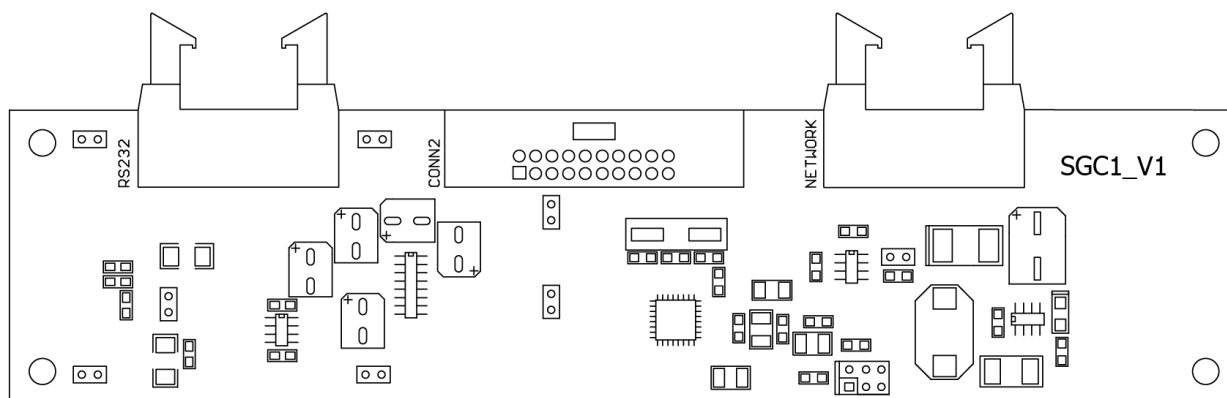
ML-12011.XX

MAXLOGIC Адресный модуль SGC, выход RS-232 - RS-485 - TCP/IP

ML-12011.XX SGC (Single Gateway Control) модуль, изготовлен для графического мониторинга и управления систем с одним приемно-контрольным прибором Maxlogic через программу Supervisor. Таким образом нужда в сетевой карте и приборе GCU в системах дистанционного управления и мониторинга с одним приемно-контрольным прибором онулируется. Модуль SGC, подключается вместо сетевой карты на адресных ППКП. Связь между программой Supervisor и модулем связи осуществляется с помощью портов связи. Связь может осуществляться 3-мя путями;

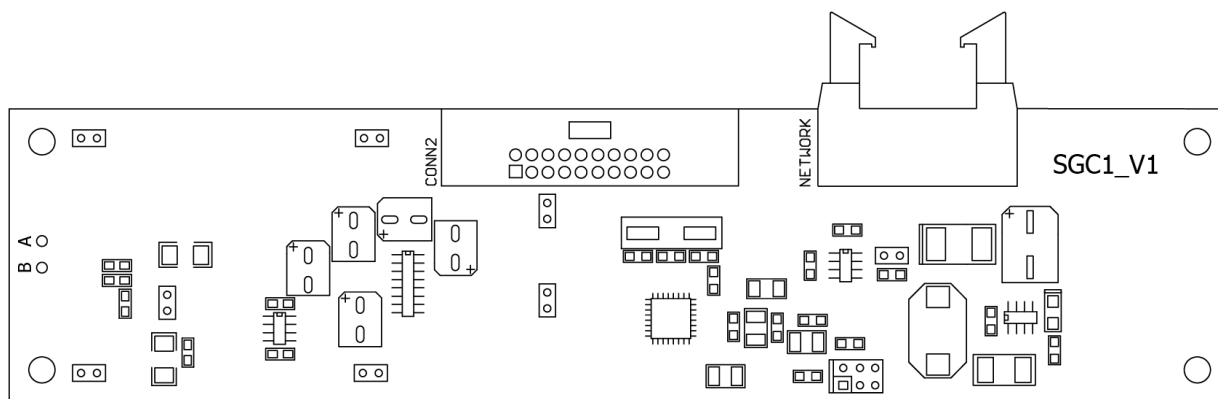
1 - ML-12011.KU Адресный модуль SGC, выход RS-232

Порт RS-232 на SGC модуле ML-12011.KU используется для связи с Supervisor и конфигурации. Связь между ПК и приемно-контрольным прибором осуществляется с расстояния макс. 15 мт. В случае использования данного модуля, кабель для связи с ПК MLY-0205 необходимо подключить к порту ПК RS-232 (COM). В случае отсутствия порта RS-232 (COM), кабель для связи ADAM-4562/ML-0911 используя преобразователь RS-232/USB подключается в USB порт.



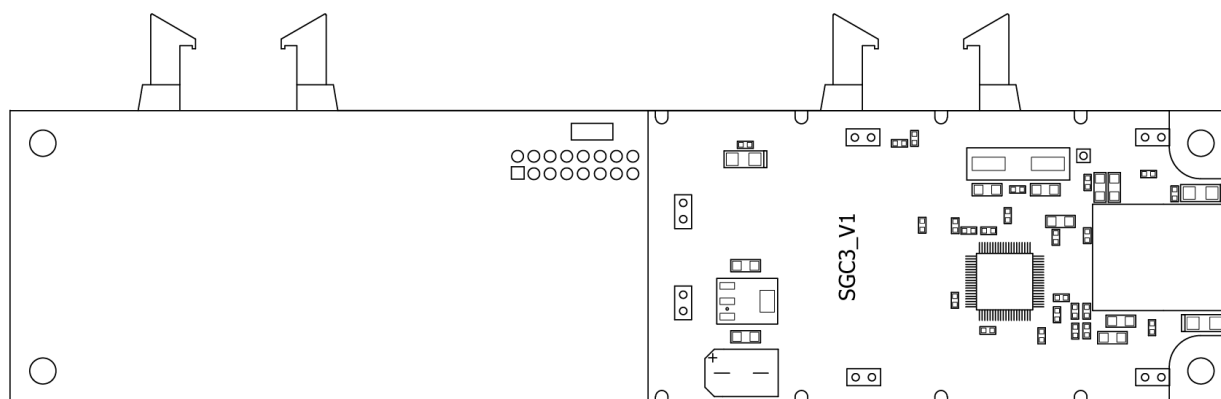
2 - ML-12011.KB Адресный модуль SGC, выход RS-485

Порт RS-485 на SGC модуле ML-12011.KB используется для связи с Supervisor и конфигурации. Связь между ПК и ПКП осуществляется макс. с 1200 мт. В случае выбора RS-485 с помощью сетевого кабеля FTP CAT6, используя преобразователь ADAM-4561 RS-485/USB подключается к USB порту. При связи PS-485, на гнездо подключения преобразователя ADAM-4561 необходимо подключить резистор в 120 Ом.



3 - ML-12011.C Адресный модуль SGC, выход TCP/IP

Порт TCP/IP на модуле SGC ML-12011.C используется для связи ПК на котором установлена программа Supervisor с ПКП через интернет (LAN или WAN). Для конфигурации используется порт RS-232 находящийся на ПКП.



Характеристики устройства

- Соответствует стандарту EN 54-18
- Осуществляет графический мониторинг и управление в системах с ондид ПКП через программу Supervisor.
- При использовании модуля SGC нужна в использовании GCU и сетевой карты онулируется.
- Возможность подключения напрямую кабелем используя RS-232/RS-485 или через интернет (LAN/WAN) используя TCP/IP.
- Производство с технологией поверхностного монтажа
- Управляемый микропроцессором

Технические характеристики

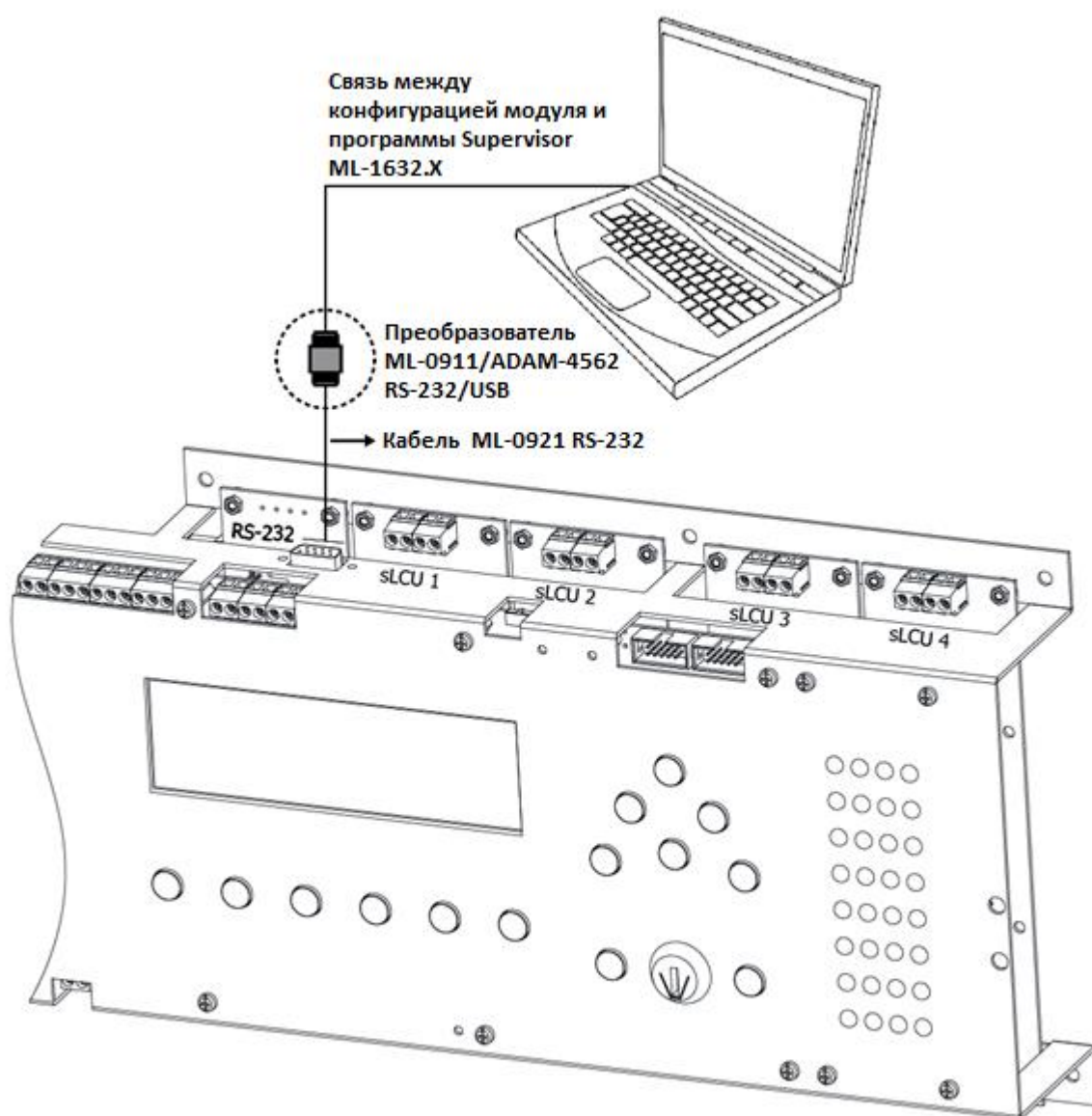
Рабочее напряжение	18 - 30 В пост. ток
Вес	60 г
Габариты (Д x В)	45 x 188 мм
Рабочая температура	(-10°C) - (+55°C)
Относительная влажность	%95 (при +40°C неконцентрированная)
Температура хранения	(-30°C) - (+60°C)

MODELLER

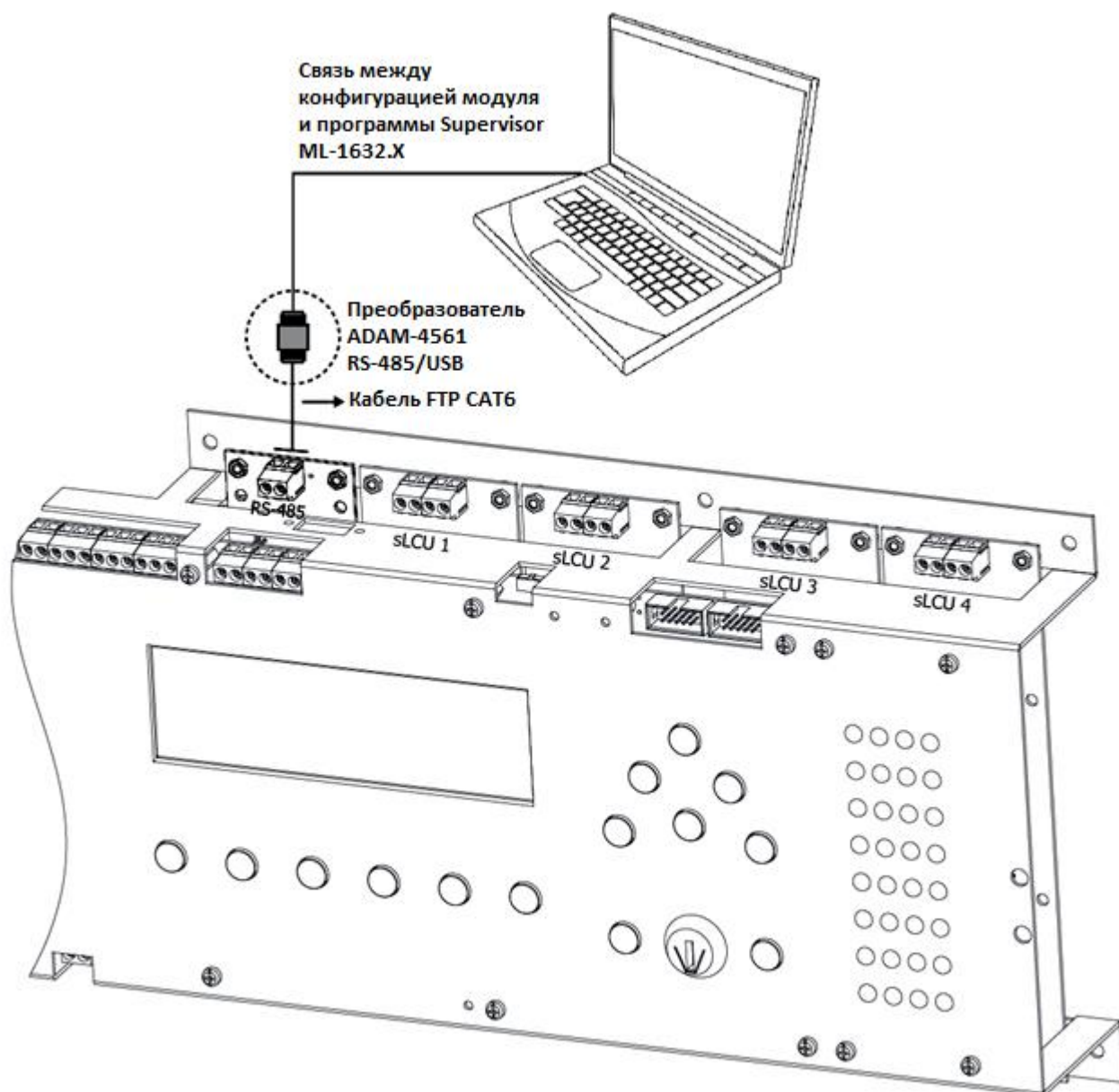
Прибор	Описание
ML-12011.KU	Maxlogic Адресный модуль SGC, выход RS-232
ML-12011.KB	Maxlogic Адресный модуль SGC, выход RS-485
ML-12011.C	Maxlogic Адресный модуль SGC, выход TCP/IP

Схема подключения

ML-12011.KU Схема подключения модуля SGC, со связью RS-232



ML-12011.KB Схема подключения модуля SGC, со связью RS-485



ML-12011.C Схема подключения модуля SGC, со связью TCP/IP

